



**АДМИНИСТРАЦИЯ МУНИЦИПАЛЬНОГО ОБРАЗОВАНИЯ
КУЩЁВСКИЙ РАЙОН
ПОСТАНОВЛЕНИЕ**

от 05.06.2018

№ 980

ст-ца Кущёвская

**О внесении изменений в постановление администрации
муниципального образования Кущевский район
от 28 мая 2015 года № 686 «Об утверждении схемы
размещения рекламных конструкций на территории
муниципального образования Кущевский район»**

В соответствии с Федеральным законом от 6 октября 2003 года № 131 - ФЗ «Об общих принципах организации местного самоуправления в Российской Федерации», Федеральным законом от 13 марта 2006 года № 38 - ФЗ «О рекламе», с учетом положительного заключения департамента по архитектуре и градостроительству Краснодарского края от 10 мая 2018 года № 71-04-01-6169/18 п о с т а н о в л я ю:

1. Внести изменения в постановление администрации муниципального образования Кущевский район от 28 мая 2015 года № 686 «Об утверждении схемы размещения рекламных конструкций на территории муниципального образования Кущевский район», дополнив приложение № 2 схемой № 56 (приложение).

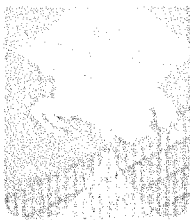
2. Управлению архитектуры и градостроительства администрации муниципального образования Кущевский район (Попандопуло) опубликовать настоящее постановление, разместив его полный текст на сайте в информационно-телекоммуникационной сети «Интернет», зарегистрированном в качестве средства массовой информации «Муниципальный вестник» (www.kush-adm.ru).

3. Контроль за выполнением настоящего постановления возложить на заместителя главы муниципального образования Кущевский район В.И.Кравченко.

4. Постановление вступает в силу со дня его официального опубликования.

Исполняющий обязанности
главы муниципального образования
Кущёвский район

Е.Н.Коротенко



ПРИЛОЖЕНИЕ
к постановлению администрации
муниципального образования
Кущевский район
от 05.06.18 года № 980

« ПРИЛОЖЕНИЕ № 2
УТВЕРЖДЕНА
постановлением администрации
муниципального образования
Кущевский район
от 28 мая 2015 года № 686

Перечень рекламных конструкций

№ реклам- ной конструк- ции	Тип и вид реклам- ной конструк- ции	Количество сторон	Площадь информационно- го поля, кв.м	Адрес рекламной конструкции	Способ доведения до потребителя рекламных сообщений
56	Щит 6 х 3 м	2	2х18	вдоль автомобильной дороги ФАД М-4 «Дон»; станция Кущевская, ул.Транспортная, 28Г М 1:500	Неподвижный



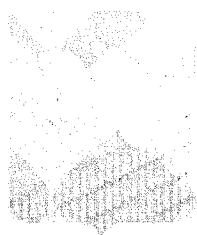
Общая схема размещения рекламных конструкций

№ местоположение рекламных конструкций по отношению друг к другу



0 100 200 300 400 500 600 700 800 900 1000

3



Рекламная конструкция № 56, щит 6 x 3 м.
вдоль автомобильной дороги ФАД М-4 «Дон»;
станция Кушевская, ул. Транспортная, 28Г
М 1:500

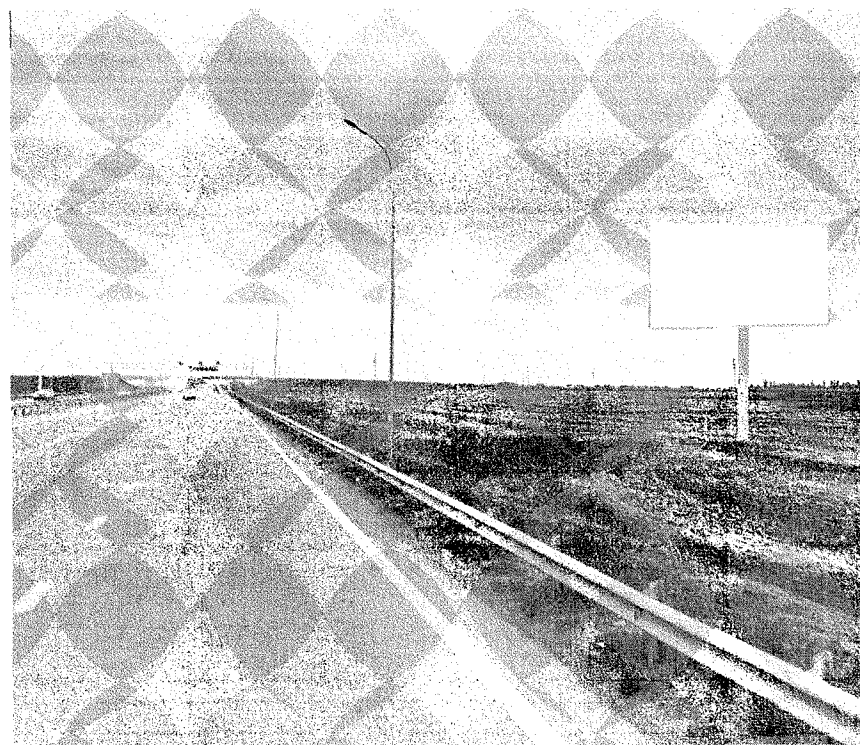
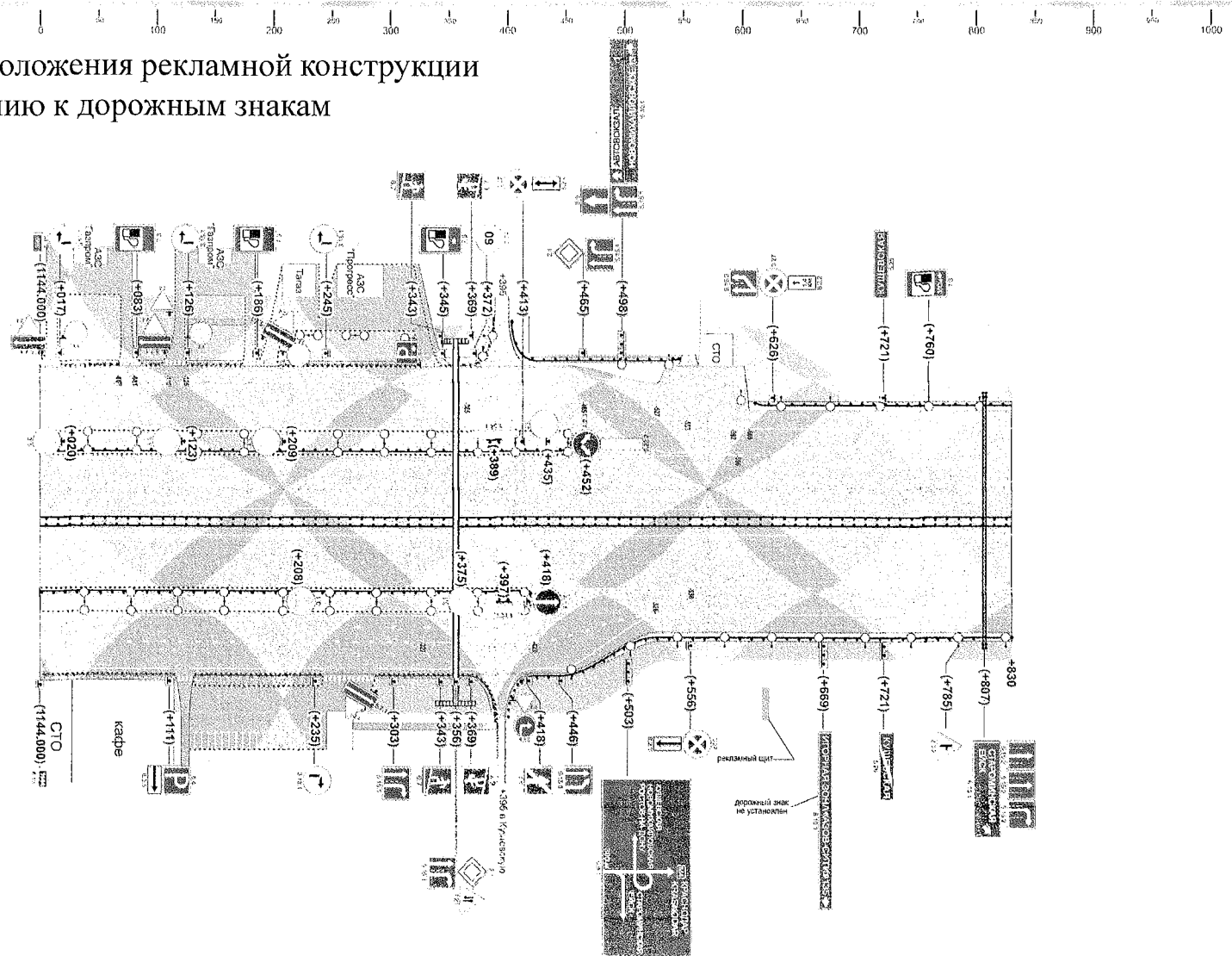




Схема расположения рекламной конструкции по отношению к дорожным знакам



Заместитель главы
муниципального образования
Кушевский район

В.И.Кравченко

