

**МУНИЦИПАЛЬНОЕ ОБРАЗОВАНИЕ
КУЩЁВСКИЙ РАЙОН**



КУЩЁВСКИЙ
РАЙОН

**Бюджет
на 2016 г**

ПРОЕКТ





УВАЖАЕМЫЕ КУЩЁВЦЫ!

Перед вами издание, в котором в краткой и доступной форме отражены параметры бюджета муниципального образования Кущёвский район на 2016 год.

Бюджет для граждан – документ (аналитический материал), разрабатываемый и публикуемый в открытом доступе в целях предоставления гражданам актуальной информации о бюджете и отчёте о его исполнении.

«Бюджет для граждан» отражает следующую информацию:

- описание бюджетного процесса в доступной форме;
- общие характеристики доходов и расходов бюджета;
- информацию о доходах бюджета по группам и расходах бюджета по разделам бюджетной классификации.

Бюджет муниципального образования Кущёвский район распространяется на регулярной основе путём:

- размещения на сайте администрации муниципального образования Кущёвский район;
- представляется в Совет муниципального образования Кущёвский район;
- публикуется в средствах массовой информации;
- путём проведения публичных слушаний по проекту решения о бюджете.

Характерные черты бюджета:

- как объективная экономическая категория;
- как система денежных отношений;
- как основной финансовый план;
- как инструмент финансовой политики.



В случае превышения доходов над расходами – бюджет является профицитным, в обратном случае – дефицитным.

Сбалансированность бюджета по доходам и расходам – основополагающее требование, предъявляемое к органам местного самоуправления.

Основные принципы организации бюджетной системы

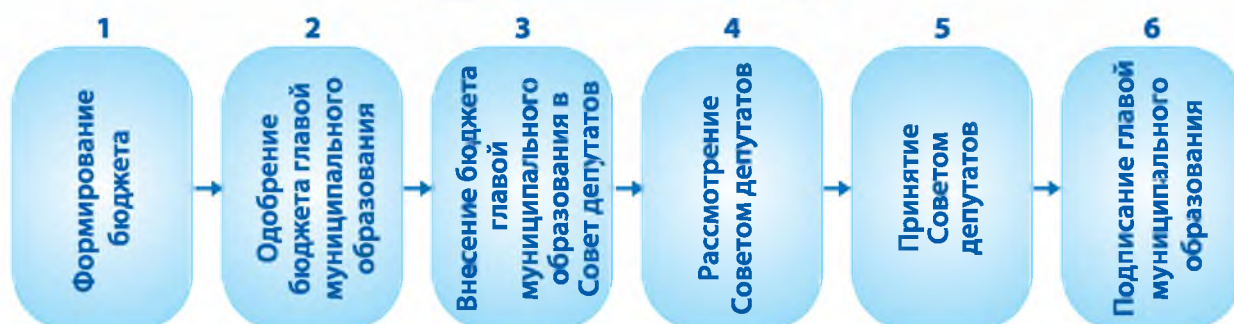


Бюджетная система Российской Федерации – это совокупность бюджетов разных уровней, основанная на социально-экономических взаимоотношениях и бюджетном законодательстве.

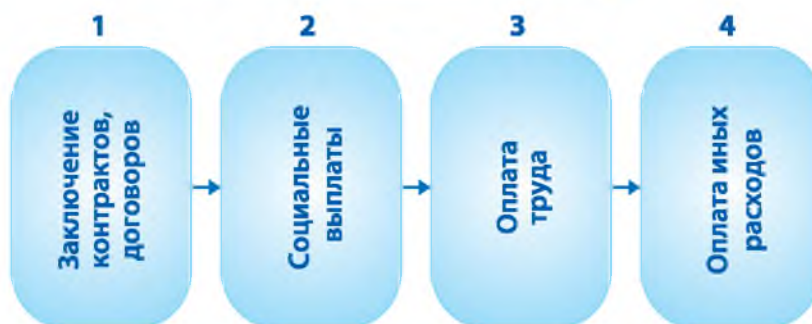
Совершенствование бюджетной и налоговой политики, дальнейшая её реализация – важнейшее направление деятельности администрации муниципального образования Кушёвский район. Успешная их реализация способствует определённости, предсказуемости, созданию условий для ведения деятельности налогоплательщиками, главными администраторами доходов, главными распорядителями бюджетных средств, учреждениями, то есть всеми участниками бюджетного процесса.

ЭТАПЫ БЮДЖЕТНОГО ПРОЦЕССА

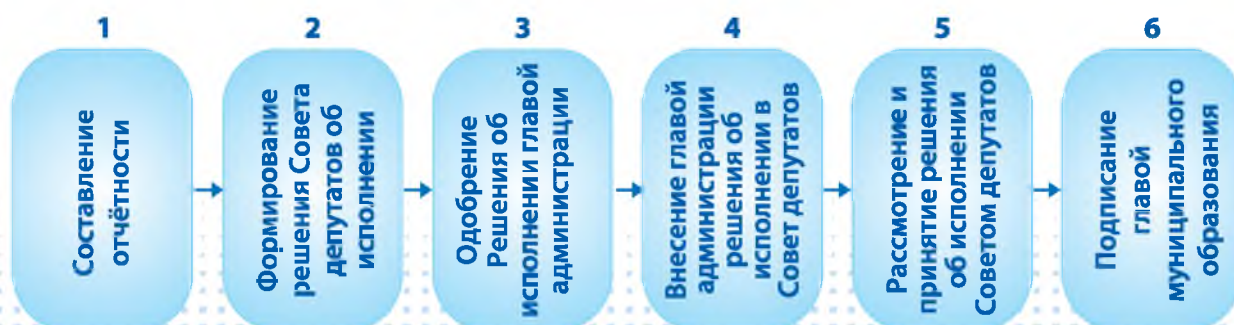
I. ПЛАНИРОВАНИЕ



II. ИСПОЛНЕНИЕ



III. ОТЧЕТНОСТЬ



Изменение основных характеристик бюджета муниципального образования Куцевский район на 2015-2016 годы относительно утвержденных показателей

(Решение Совета муниципального образования Куцевский район от 24 декабря 2014 №520
«О бюджете муниципального образования Куцевский район
на 2014 год и на плановый период 2016 и 2017 годов»)

млн. руб.

Наименование показателей	2015 год			2016 год			2014г. Факт
	Решение Совета №520	Решение от 29.09.15	Отклонение	Решение Совета №520	Проект	Отклонение	
Доходы	1116,4	1137,2	20,8	1125,3	1149,3	24	1175,4
Расходы	1116,4	1162,3	45,9	1125,3	1149,3	24	1205,4
Дефицит (-) Профицит(+)	0	-25,1	х	0	0	х	-30

Расходы бюджета муниципального образования Куцевский район

млн. руб.

Наименование	2013г. Факт	2014г. Факт	2015г. на 1.10.15 г	2016г.
ВСЕГО	1133,9	1205,3	1162,3	1149,3
Социально-культурная сфера	910,1	974,6	959,1	942,2
Общегосударственные вопросы	93,9	103	114,3	112,6
Жилищно-коммунальное хозяйство	62,1	56,3	14,0	27,7
Национальная экономика	33,2	34,1	32,2	32,9
Межбюджетные трансферты	21,5	22,5	23,9	20,3
Обслуживание муниципального долга	8,2	10,5	13,4	9,4
Национальная оборона и национальная безопасность	4,9	4,3	5,4	4,2
Условно-утвержденные расходы				

«С ростом богатства растут и заботы» (Гораций)

**Безвозмездные поступления в бюджет
муниципального образования Кущёвский район
из краевого бюджета**

Наименование показателя	2013г.	2014г.				Динамика. %			
			2015г. на 1.01	2015г. на 1.10	2016г.	2014/2013	2015/2014	2016/2015	2016/2015
ВСЕГО	730	860,3	793,5	795,6	813	117,8	92,5	102,2	102,5
Субсидии	143,3	96,5	22,6	58,1	18,2	7,3	60,2	31,3	80,5
Дотации	91,9	90,5	62,4	62,4	69,9	98,5	69	112	112
Субвенции	494,1	667,2	708,5	673,8	724,9	135,0	101	107,6	102,3
Иные межбюджетные трансферты	0,7	6,1				871,4			



Консолидированный бюджет района

млн. руб.

Наименование показателя	2014 год Факт			Динамика,%		
		2015 год на 1.10.15	2016год	2015/2014	2016/2014	2016/2015
Налоговые и неналоговые доходы	615,4	562,5	570	91,4	92,6	101,3
Безвозмездные поступления	908,0	855,9	823,5	94,3	90,7	96,2
Доходы всего	1523,4	1418,4	1393,5	93,1	91,5	98,2
Расходы	1520,1	1502,6	1393,3	98,8	91,5	92,7
Дефицит (-) Профицит(+)	2,9	-84,2	0,2	х	х	х

Консолидированный бюджет района включает в себя бюджет района и 12 бюджетов сельских поселений.

КОНСОЛИДИРОВАННЫЙ БЮДЖЕТ



Расходы консолидированного бюджета района

Наименование показателя	2008г.	2009г.	2010г.	2011г.	2012г.	2013г.	2014г.	2015г.	2016г.
Расходы всего, млн. руб	1084,8	924,6	1037,6	1286,9	11483,8	1412,3	1520,5	1496,2	1393,3
Расходы на 1 жителя, рублей	15355	13512	14678	19173	22313	21344	22979	22668	21141

Справочно:

численность населения, чел	70649	70649	70689	67120	66498	66170	66170	66004	65905
----------------------------	-------	-------	-------	-------	-------	-------	-------	-------	-------



«Кто не считает деньги, тот проявляет неуважение к своему труду»

Налоговые и неналоговые доходы бюджета муниципального образования Кущёвский район

млн. руб.

	2014 факт	2015 оценка	2016 прогноз
Налоговые доходы	306,0	287,5	298,2
1. Налог на прибыль организаций	4,5	3,8	2,7
2. Налог на доходы физических лиц	243,6	238,9	244,1
3. Акцизы на нефтепродукты	5,9	5,9	6,9
4. Единый налог на вмененный доход	18,9	19,7	21,4
5. Единый сельскохозяйственный налог	29,4	13,6	11,9
6. Государственная пошлина	3,8	5,6	7,3
Неналоговые доходы	36,3	45,8	35,6
7. Проценты, полученные от предоставления бюджетных кредитов	0,1	0,1	0,0
8. Доходы, получаемые в виде арендной платы за земли	21,7	32,4	26,0
9. Доходы от сдачи в аренду имущества	0,2	0,2	0,2
10. Платежи от муниципальных унитарных предприятий	0,0	0,0	0,0
11. Прочие доходы от использования имущества	0,2	0,2	0,3
12. Плата за негативное воздействие на окружающую среду	2,6	2,9	0,5
13. Доходы от оказания платных услуг и компенсации затрат	1,2	1,0	0,1
14. Доходы от продажи имущества	0,2	0,8	0,3
15. Доходы от продажи земельных участков	6,0	5,4	5,6
16. Штрафы, санкции, возмещение ущерба	4,1	2,8	2,6
Всего налоговых и неналоговых доходов	342,3	333,3	333,8



При формировании прогноза доходов бюджета муниципального образования Куцевский район учтены следующие изменения в законодательстве Российской Федерации и Краснодарского края:

- 1) изменение нормативов отчислений налога на доходы физических лиц с 35,27 % в 2015 году до 37,38 % в 2016 году;
- 2) истановление с 01.01.2016 года норматива отчислений налога, взимаемого в связи с применением упрощенной системы налогообложения, в бюджеты муниципальных районов в размере 10 %;
- 3) увеличение номратива отчислений государственной пошлины при обращении через многофункциональные центры с 32 % в 2015 г до 67% в 2016г;
- 4) увеличение норматива отчислений платы за негативное воздействие на окружающую среду с 01.01.2016 года с 40 до 55 % при одновременном изменении сроков внесения платы за 2016 год-до 1 марта 2017 года без внесения авансовых платежей в течение 2016 года;
- 5) установление дифференцированных нормативов отчислений от акцизов на нефтепродукты (в зависимости от протяженности дорог находящихся в собственности муниципального образования) в размере 0,0452% на 2016 год

Динамика налоговых и неналоговых доходов бюджета муниципального образования Куцевский район в 2013-2016

гг.

млн. руб.

	2013 факт	2014 факт	2015 оценка	2016 проект
Налоговые доходы	319,2	306,0	287,5	298,2
Неналоговые доходы	30,4	36,3	45,8	35,6
Итого	349,7	342,3	333,3	333,8



СТРУКТУРА ДОХОДОВ бюджета района в 2016 году, %

Структура налоговых и неналоговых доходов бюджета муниципального образования Куцевский район в 2016 году

	Удельный вес, %
Налоговые доходы	89,3
1. Налог на прибыль организаций	0,8
2. Налог на доходы физических лиц	73,1
3. Акцизы на нефтепродукты	2,0
4. Единый налог на вмененный доход	6,4
5. Единый сельскохозяйственный налог	3,6
6. Упрощенная система налогообложения	1,2
Неналоговые доходы	10,7
7. Доходы, получаемые в виде арендной платы за земли	7,8
8. Плата за негативное воздействие на окружающую среду	0,1
9. Доходы от продажи материальных и нематериальных активов	1,8
10. Штрафы, санкции, возмещение ущерба	0,8
11. Иные неналоговые доходы	0,2
Всего налоговых и неналоговых доходов	100,0

Расходы муниципального дорожного фонда муниципального образования Куцевский район

- 2014 год – 5,3 млн. руб.
- 2015 год – 7,2 млн. руб.
- 2016 год – 7,0 млн. руб.



Основными источниками формирования муниципального дорожного фонда являются:

- акцизы на нефтепродукты;
- поступления в виде субсидий и иных межбюджетных трансфертов из краевого бюджета;
- доходы от эксплуатации и использования имущества автомобильных дорог муниципального района;
- неустойки (штрафы и пени) за неисполнение обязательств в области использования автомобильных дорог;
- безвозмездные поступления от физических и юридических лиц на финансовое обеспечение дорожной деятельности.

СОЦИАЛЬНАЯ СФЕРА

1. Расходы бюджета муниципального образования Кущевский район на социальную сферу

млн.руб.

Наименование показателя	2014 год			2015 год			2016 год		
	млн. руб	% в общих расходах	% в расходах соц сферы	млн. руб	% в общих расходах	% в расходах соц сферы	млн. руб	% в общих расходах	% в расходах соц сферы
Расходы всего	1205,4	100		1162,3	100,0		1149,3	100	
в том числе на социальную сферу	974,6	80,8	100	959,2	82,5	100	942,2	81,9	100
из них: образование	729,4	60,5	74,8	707,1	60,8	73,7	682,4	59,4	72,4
здравоохранение	84,4	7,0	8,7	90,3	7,8	9,4	107,9	9,4	11,5
социальная политика	41,2	4,0	4,9	52,8	4,5	5,5	57,0	4,9	6,0
культура	47	3,9	4,9	41,5	3,6	4,3	32,7	2,8	3,5
физкультура и спорт	65,2	5,4	6,7	67,5	5,8	7,0	62,2	5,4	6,6

2. Расходы бюджета муниципального образования Кущевский район на социальную сферу на 1 жителя, руб.

Наименование показателя	2014г.	2015г.	2016г.
Расходы на социальную сферу	14728,7	14532,4	14296,3
из них: образование	11023,1	10713	10354,3
здравоохранение	1275,5	1368,1	1637,2
социальная политика	728,4	800	864,9
культура	716,3	628,7	496,2
физкультура и спорт	985,3	1022,7	943,8

ОБРАЗОВАНИЕ

1. Объем расходов бюджета муниципального образования Куцевский район на образование, млн.руб.

Наименование показателя	2014год		2015 год		2016год	
	млн.руб	% в расходах соцсферы	млн.руб	% в расходах соцсферы	млн.руб	% в расходах соцсферы
Расходы на социальную сферу	974,6	100	959,2	100	942,2	100
Расходы на образование	729,4	74,8	707,1	60,8	682,4	59,4

2. Структура расходов бюджета муниципального образования Куцевский район на образование, %.

Наименование показателя	2014 год		2015 год		2016 год	
	млн. руб	% в расходах на образование	млн. руб	% в расходах на образование	млн. руб	% в расходах на образование
Расходы на образование	729,3	100	707,1	100	682,4	100
в т.ч. общее образование	442,1	60,6	421,3	59,6	406,2	59,5
дошкольное образование	217,7	29,9	219,0	31	209,6	30,7
молодежная политика и оздоровление детей	12,4	1,7	12,8	1,8	7,9	1,2
другие вопросы в области образования	57,1	7,8	54	7,6	58,7	8,6

С 2014 года на региональный уровень передаются полномочия по обеспечению дошкольного образования в муниципальных дошкольных учреждениях.



ЗДРАВООХРАНЕНИЕ

1. Объем расходов бюджета муниципального образования Куцевский район на здравоохранение

Наименование показателя	2014 год			2015 год			2016 год		
	млн. руб	% в расходах соц-сферы	на 1 жителя, руб	млн. руб	% в расходах соц-сферы	на 1 жителя, руб	млн. руб	% в расходах соц-сферы	на 1 жителя, руб
Расходы на социальную сферу	974,6	100	14728,7	959,2	100	14532,5	942,2	100	142963,3
Расходы на здравоохранение	84,4	7,0	1275,5	90,3	7,8	1368,1	107,9	9,4	1637,2

Финансирование расходов на здравоохранение в муниципальных учреждениях осуществляется за счёт средств краевого бюджета путём выделения средств из краевого бюджета органам местного самоуправления.



СОЦИАЛЬНАЯ ПОЛИТИКА

1. Объем расходов бюджета муниципального образования Куцевский район на социальную политику, млн.руб.

Наименование показателя	2014 год		2015 год		2016 год	
	млн.руб	% в расходах соцсферы	млн.руб	% в расходах соцсферы	млн.руб	% в расходах соцсферы
Расходы на социальную сферу	974,6	100	954,2	100	942,2	100
Расходы на социальную политику	48,2	4,9	52,8	5,5	57,0	6,0

2. Структура расходов бюджета муниципального образования Куцевский район на социальную политику, %.

Наименование показателя	2014 год		2015 год		2016 год	
	млн.руб	%	млн.руб	%	млн.руб	%
Расходы на социальную политику	48,2	100	52,8	100	57	100
в т.ч. охрана семьи и детства	41,7	86,5	45,8	86,8	50,5	88,6
пенсионное обеспечение	1,9	3,9	1,9	3,6	2,2	3,9
социальное обеспечение населения	1,2	2,5	1,6	3,0	0,7	1,2
другие вопросы в социальной политики	3,4	7,1	3,5	6,6	3,5	6,3

Большая часть расходов на социальную политику финансируется путём делегирования полномочий органам местного самоуправления (в том числе обеспечения выплаты компенсации части родительской платы, денежная выплата тренерам, денежная выплата на содержание детей-сирот и детей, оставшихся без попечения родителей).

Обеспечение жильем детей-сирот и детей, оставшихся без попечения родителей

Наименование показателя	2012 год		2013 год		2014 год		2015 год		2016 год		2017 год	
	млн. руб.	чел.	млн. руб.	чел.	млн. руб.	чел.	млн. руб.	чел.	млн. руб.	чел.	млн. руб.	чел.
обеспечение жильем детей-сирот и детей, оставшихся без попечения родителей	37,5	30	34	30	42,7	30	5,6	30	25,8	30	29,2	30

* передаваемые полномочия из краевого бюджета

В рамках краевых программ на территории района построено два дома и в 2013 году завершается строительство третьего дома.



КУЛЬТУРА

1. Объем расходов бюджета муниципального образования Кущевский район на культуру, млн. руб.

Наименование показателя	2014 год		2015 год		2016 год	
	млн.руб	% в расходах соцсферы	млн.руб	% в расходах соцсферы	млн.руб	% в расходах соцсферы
Расходы на социальную сферу	974,6	100	959,2	100	942,2	100
Расходы на культуру	47,4	3,9	41,5	3,6	32,7	2,8

2. Структура расходов бюджета муниципального образования Кущевский район на культуру, %.

Наименование показателя	2014 год		2015 год		2016 год	
	млн. руб	% в расходах на образование	млн. руб	% в расходах на образование	млн. руб	% в расходах на образование
Расходы на культуру	47,4	100	41,5	100	32,7	100
в т.ч. учреждения культуры и мероприятия в сфере культуры и кинематографии	29,2	61,6	25,4	56,1	17,3	52,9
музеи	5,6	11,8	3,0	13,5	2,9	16,8
библиотеки	5,6	11,8	6,2	13,5	5,6	17,1
другие вопросы в области культуры	7	14,8	6,9	16,9	6,9	19

Проведена реконструкция и установлено новое оборудование в формате 3Д в кинотеатре.



ФИЗИЧЕСКАЯ КУЛЬТУРА И СПОРТ

1. Объем расходов бюджета муниципального образования Куцевский район на физическую культуру и спорт

Наименование показателя	2014 год			2015 год			2016 год		
	млн. руб	% в расходах соцсферы	на 1 жителя, руб	млн. руб	% в расходах соцсферы	на 1 жителя, руб	млн. руб	% в расходах соцсферы	на 1 жителя, руб
Расходы на социальную сферу	974,6	100	14728,7	959,2	100	14532,7	942,2	100	14296,3
Расходы на физическую культуру и спорт	65,2	6,7	985,3	67,5	7,0	1022,7	62,2	6,6	943,8

На территории района в рамках федеральных и краевых программ построены: многофункциональный комплекс с плавательным бассейном и спортивными залами, спортивные игровые площадки нового поколения для культивируемых видов спорта, ледовый дворец, проведена реконструкция действующего стадиона.



НАЦИОНАЛЬНАЯ ОБОРОНА И НАЦИОНАЛЬНАЯ БЕЗОПАСНОСТЬ

Наименование показателя	2014 год		2015 год		2016 год	
	млн. руб	% в расходах	млн. руб	% в расходах соцсферы	млн. руб	% в расходах соцсферы
Всего расходов на национальную оборону и национальную безопасность	4,3	100	5,4	100	4,2	100
Расходы на национальную оборону (мобилизационная подготовка экономики)	0,1		0,03	0,6	0,03	0,7
расходы на национальную безопасность	4,2	100	5,37	99,4	4,17	99,3
в т.ч.защита населения и территории от чрезвычайных ситуаций природного и техногенного характера, гражданская оборона	4,1	97,6	5,34	98,9	4,14	99,28
другие вопросы в области национальной безопасности и правоохранительной деятельности	0,1	2,4	0,03	0,5	0,03	0,02

МЕЖБЮДЖЕТНЫЕ ТРАНСФЕРТЫ

млн. руб.

Вид финансовой помощи	Целевое назначение	2014 год	2016 год	2017 год
Дотация на выравнивание уровня бюджетной обеспеченности сельских поселений	Сокращение различия в бюджетной обеспеченности между сельскими поселениями Кущевского района	22,5	23,9	20,3
в том числе за счет субсидии из краевого бюджета		21,4	22,2	18,2
за счет средств районного бюджета		1,1	1,7	2,1

РЕЗУЛЬТАТЫ ВЫРАВНИВАНИЯ БЮДЖЕТНОЙ ОБЕСПЕЧЕННОСТИ СЕЛЬСКИХ ПОСЕЛЕНИЙ КУЩЕВСКОГО РАЙОНА

Наименование поселения	Бюджетная обеспеченность до выравнивания	Бюджетная обеспеченность после выравнивания
1. Краснополянское	0,39	0,63
2. Полтавченское	0,44	0,65
3. Ильинское	0,48	0,66
4. Новомихайловское	0,51	0,67
5. Шкуринское	0,55	0,69
6. Красносельское	0,55	0,69
7. Среднечубуркское	0,56	0,69
8. Глебовское	0,57	0,69
9. Раздольненское	0,60	0,70
10. Первомайское	0,00	0,00

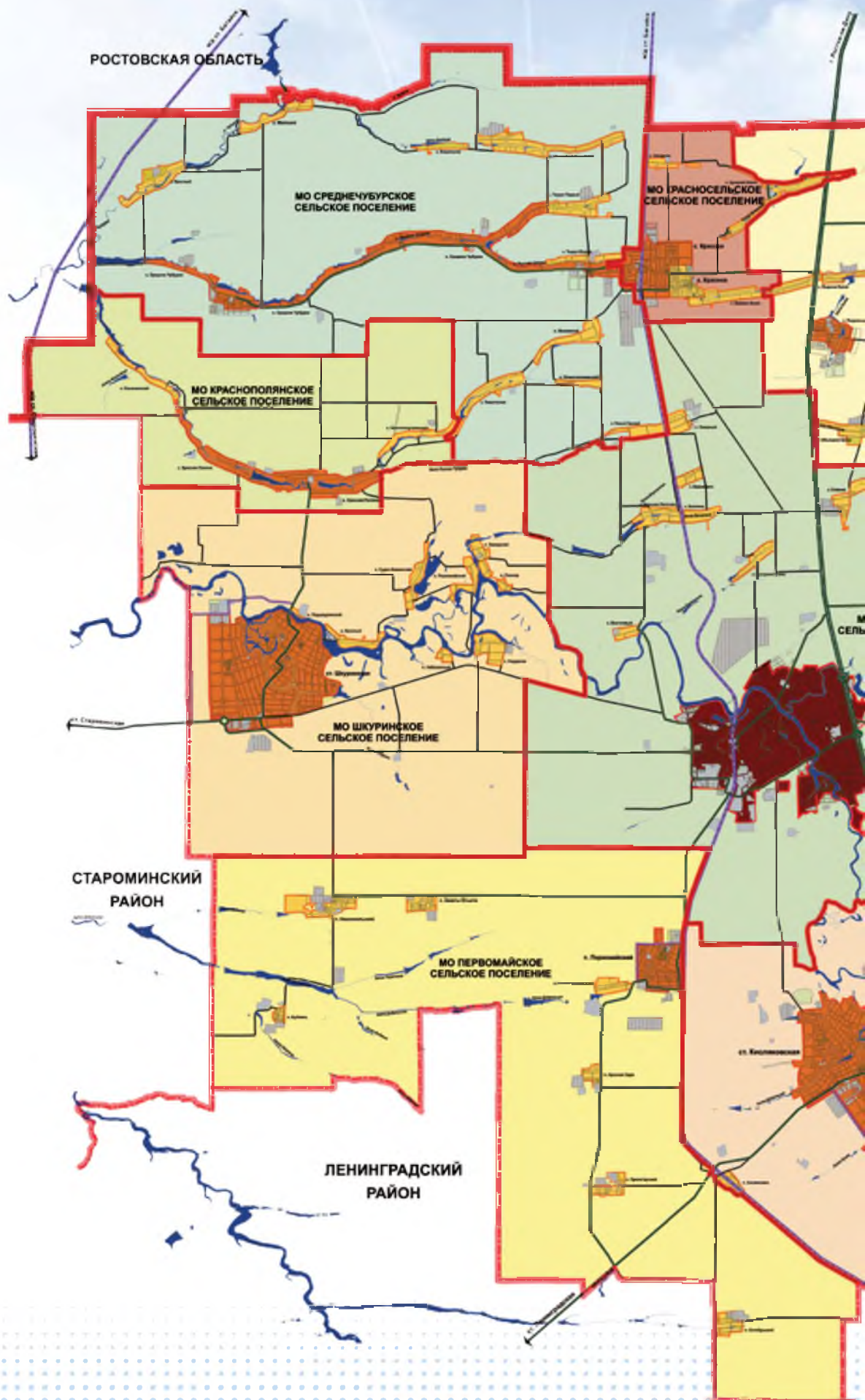
Бюджетное выравнивание обеспечено на основе прозрачной, объективной методики распределения дотации, что исключает субъективный подход при распределении дотации краевого бюджета.

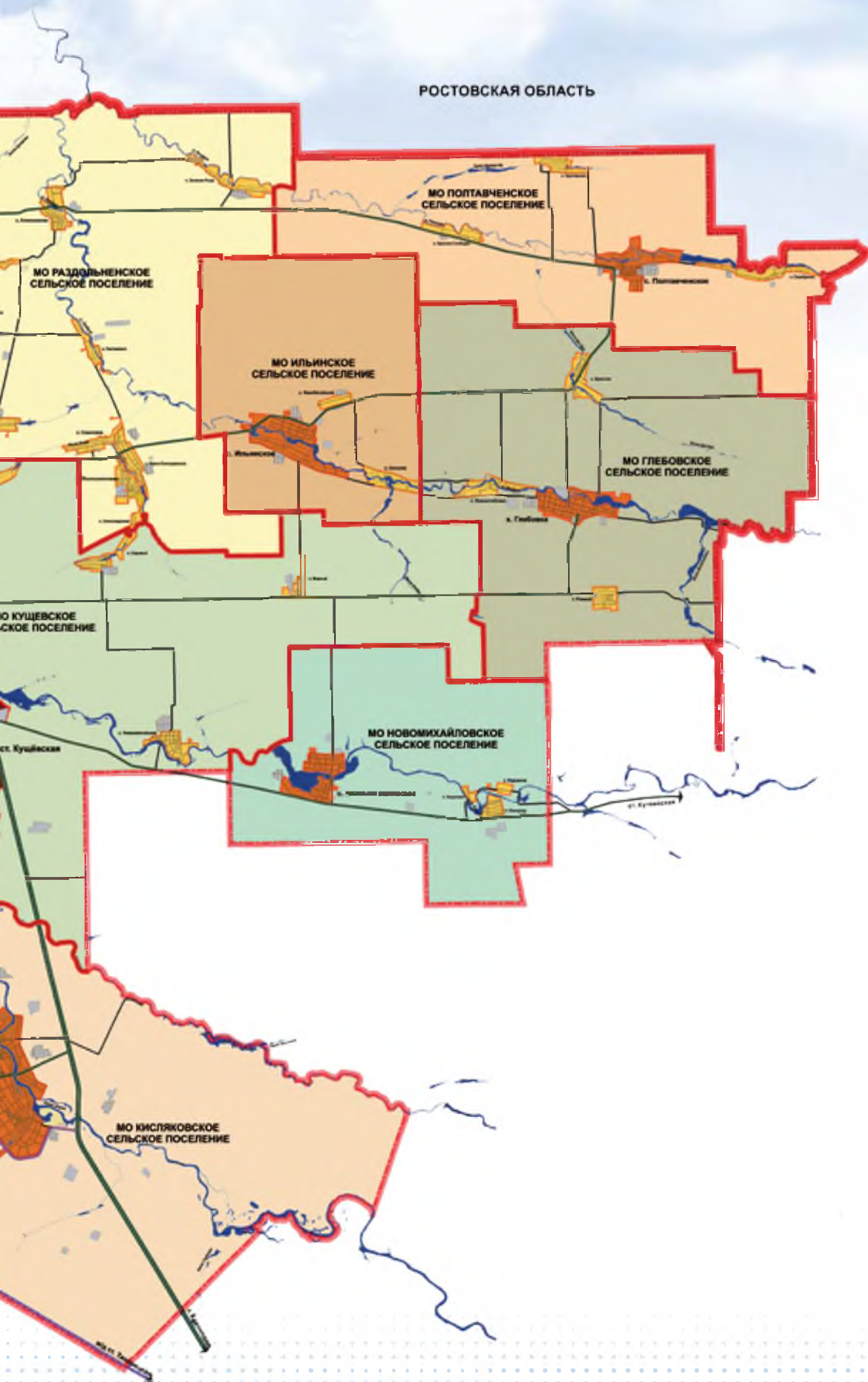
Превышение максимального уровня бюджетной обеспеченности над минимальным до выравнивания 1,64 раза, после выравнивания 1,14 раза.

Степень сокращения различия между наиболее и наименее обеспеченными поселениями до и после распределения дотаций составила 1,4 раза.

МУНИЦИПАЛЬНЫЙ ДОЛГ СТРУКТУРА МУНИЦИПАЛЬНОГО ДОЛГА КУЩЕВСКОГО РАЙОНА

Наименование показателя	2013г.	2014г.	2015г.	2016г.
1. Бюджетные кредиты, млн. руб.	112	139	20,04	20,04
2. Кредиты кредитных организаций, млн. руб.	31	31,5	60	37,5
3. Расходы на обслуживание муниципального долга, млн. руб.	8,2	10,5	13,4	9,3
4. Долговая нагрузка %	40,9	49,8	23,6	17,1







Разработчик:

**Финансовое управление администрации
муниципального образования Кущёвский район**

Адрес:

**352030 ст-ца Кущёвская,
пер. Б.Е. Москвича, д. 67
телефон (86168) 5-42-03, факс 5-47-41
адрес электронной почты: kushfin@mail.ru
сайт администрации: www.adm-kush.ru**

ст-ца Кущёвская

декабрь 2015 года