



**АДМИНИСТРАЦИЯ МУНИЦИПАЛЬНОГО ОБРАЗОВАНИЯ  
КУЩЁВСКИЙ РАЙОН  
ПОСТАНОВЛЕНИЕ**

от 10.09.2015

№ 968

ст-ца Кущёвская

**О внесении изменений в постановление  
администрации муниципального образования Кущевский район  
от 28 мая 2015 года № 686 «Об утверждении схемы размещения  
рекламных конструкций на территории муниципального  
образования Кущевский район»**

В соответствии с Федеральным законом от 6 октября 2003 года № 131-ФЗ «Об общих принципах организации местного самоуправления в Российской Федерации», Федеральным законом от 13 марта 2006 года № 38-ФЗ «О рекламе», с учетом положительного заключения департамента по архитектуре и градостроительству Краснодарского края от 27 июля 2015 года № 71-5665/15-04-01 п о с т а н о в л я ю:

1. Внести изменения в постановление администрации муниципального образования Кущевский район от 28 мая 2015 года № 686 «Об утверждении схемы размещения рекламных конструкций на территории муниципального образования Кущевский район», дополнив его приложением № 3.

2. Управлению архитектуры и градостроительства администрации муниципального образования Кущевский район (Попандопуло) обеспечить размещение настоящего постановления на официальном сайте администрации муниципального образования Кущевский район в информационно-телекоммуникационной сети «Интернет».

3. Контроль за выполнением настоящего постановления возложить на заместителя главы муниципального образования Кущевский район М.М.Брайкова.

4. Постановление вступает в силу со дня его официального опубликования.

Глава муниципального образования  
Кущёвский район

В.С.Ханбеков



МИНИСТЕРСТВО ТРАНСПОРТА И ИНФРАСТРУКТУРЫ РЕСПУБЛИКИ БАШКОРТОСТАН

# СХЕМА РАЗМЕЩЕНИЯ РЕКЛАМНЫХ КОНСТРУКЦИЙ ВДОЛЬ КРАЕВЫХ ДОРОГ



**ПРИЛОЖЕНИЕ**

к постановлению администрации  
муниципального образования  
Куцевский район  
от 10.09.15 года № 968

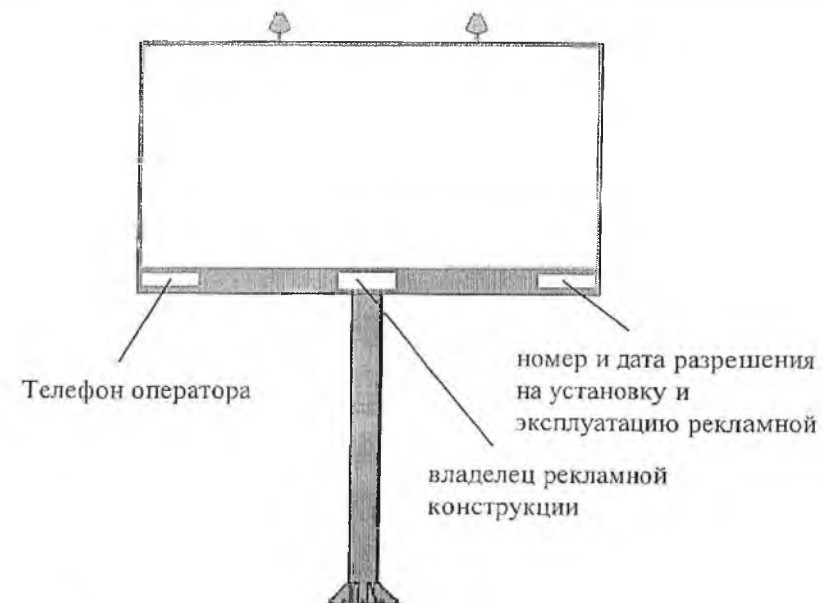
**«ПРИЛОЖЕНИЕ № 3  
УТВЕРЖДЕНА**

постановлением администрации  
муниципального образования  
Куцевский район  
от 28 мая 2015 года № 686»



## Типы рекламных конструкций

Щит 6 х 3 м - рекламная конструкция среднего формата, имеющая одну или две внешние поверхности (информационное поле) размером 6 х 3 м, специально предназначенные для размещения рекламы, оборудованная внешним подсветом, состоящая из фундамента, каркаса, опоры и информационного поля. Площадь информационного поля рекламной конструкции определяется общей площадью его внешних поверхностей. Щит 6 х 3 м предназначен для размещения рекламы, социальной рекламы и праздничной информации. Информация на рекламных конструкциях должна размещаться с соблюдением требований законодательства о государственном языке Российской Федерации. Щит 6 х 3 м должен иметь маркировку с указанием владельца, номера его телефона, номера и даты разрешения на установку и эксплуатацию рекламной конструкции. Конструктивные элементы жёсткости и крепления (болтовые соединения, элементы опор, технологические косынки и т.п.) рекламной конструкции должны быть закрыты декоративными элементами. Каркасная рама должна закрывать пространство между рекламными поверхностями. Внешняя поверхность должна иметь декоративное обрамление вокруг информационного поля. Щит, выполненный в одностороннем варианте, должен иметь декоративно оформленную обратную сторону. В случаях установки рекламной конструкции без заглубления фундамента, такой фундамент должен быть закрыт декоративными элементами.





**Пилоны** — отдельно стоящие двухсторонние рекламные конструкции малого формата с двумя информационными полями, располагаемые на тротуарах или на прилегающих к тротуарам газонах. Размер информационного поля каждой стороны рекламной конструкции сити-формата составляет 1,2×1,8 м. Площадь информационного поля рекламной конструкции сити-формата определяется общей площадью двух его сторон. Фундаменты рекламных конструкций сити-формата не должны выступать над уровнем дорожного покрытия. Рекламные конструкции сити-формата должны иметь внутренний подсвет, быть оборудованы системой аварийного отключения от сети электропитания и соответствовать требованиям пожарной безопасности.

**Размер рекламного изображения:** 1200×1800 мм

**Техническое описание:** 2-х сторонняя конструкция, установленная на собственной опоре

**Каркас:** стальной профиль

**Опорная стойка:** стальная профильная труба прямоугольного сечения, облицованная декоративной панелью

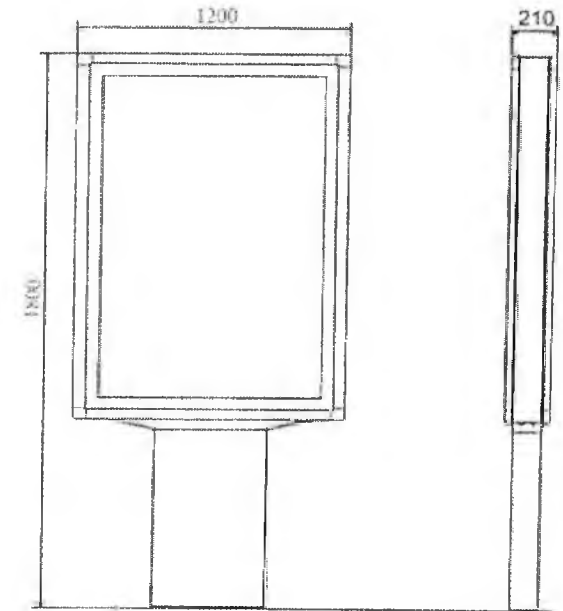
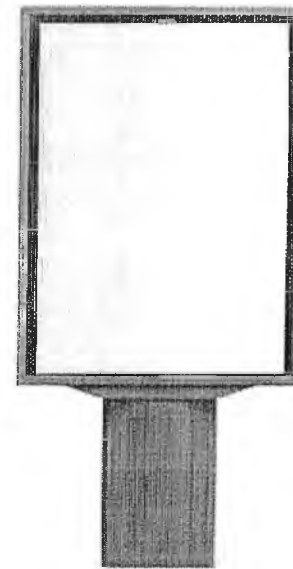
**Фундамент:** заглубляемый

**Облицовка:** алюминий или композитный материал

**Остекление:** закаленное стекло

**Освещение:** внутренняя подсветка

**Цвет конструкции:** RAL 7015





# СХЕМА РАЗМЕЩЕНИЯ РЕКЛАМНЫХ КОНСТРУКЦИЙ

по ул.Красногвардейской в ст.Кущевской



Перечень рекламных конструкций по ул.Красногвардейской

№ рекламной конструкции	Тип и вид рекламной конструкции	Количество сторон	Площадь информационного поля, кв.м	Адрес рекламной конструкции	Способ доведения до потребителя рекламных сообщений
1	Щит 6 х 3 м	2	2х18	пересечение ул. Красногвардейской и пер.Начальный	Неподвижный
2	Щит 6 х 3 м	2	2х18	ул.Красногвардейская, 90А.	Неподвижный
3	Щит 6 х 3 м	2	2х18	ул.Красногвардейская, 100А.	Неподвижный
4	Щит 6 х 3 м	2	2х18	ул. Красногвардейская, 124А.	Неподвижный



МУНИЦИПАЛЬНОЕ ОБРАЗОВАНИЕ КУЗНЕЦКИЙ РАЙОН



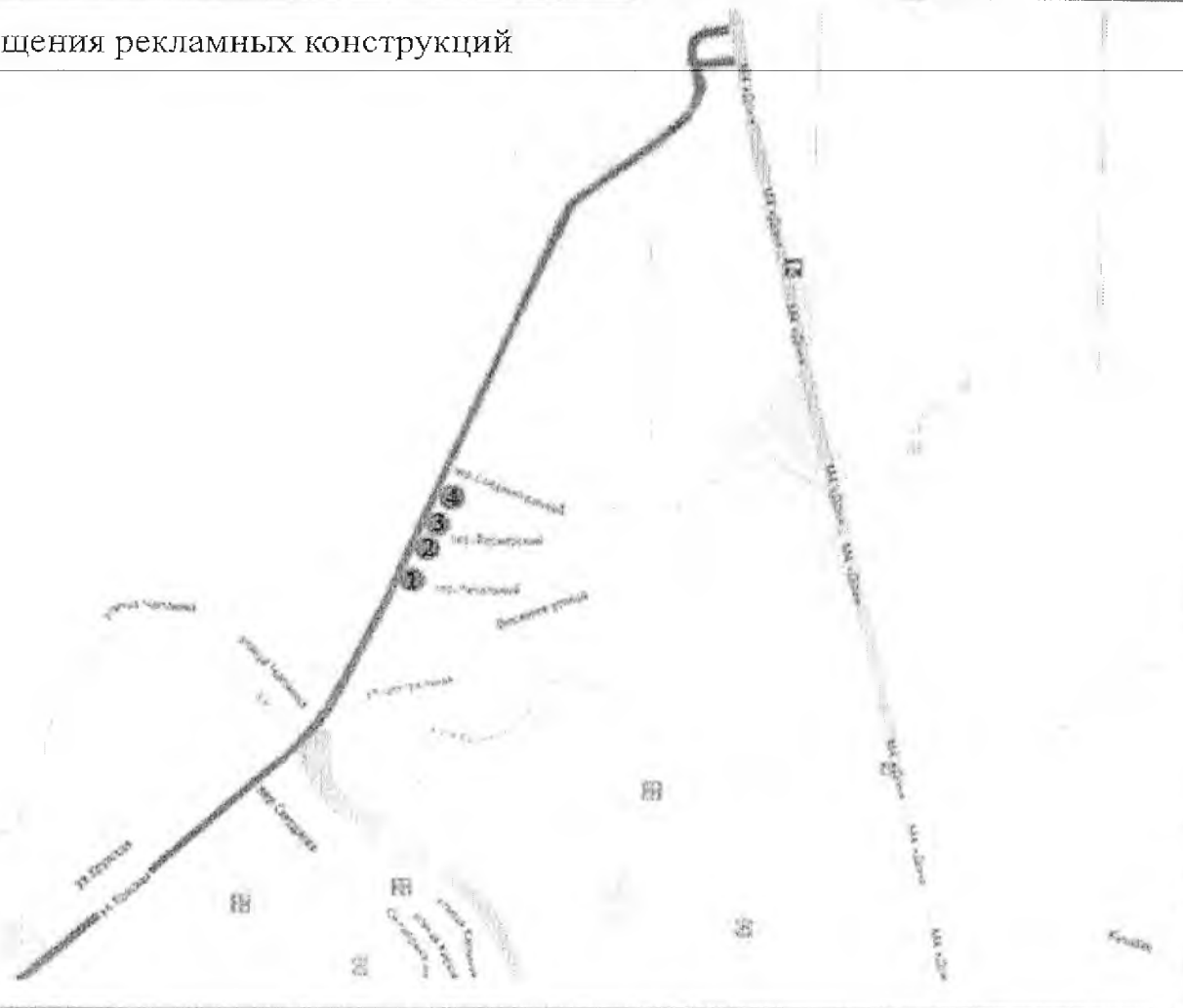
## Схема размещения рекламных конструкций



ул.Красногвардейская

№

местоположение  
рекламного щита

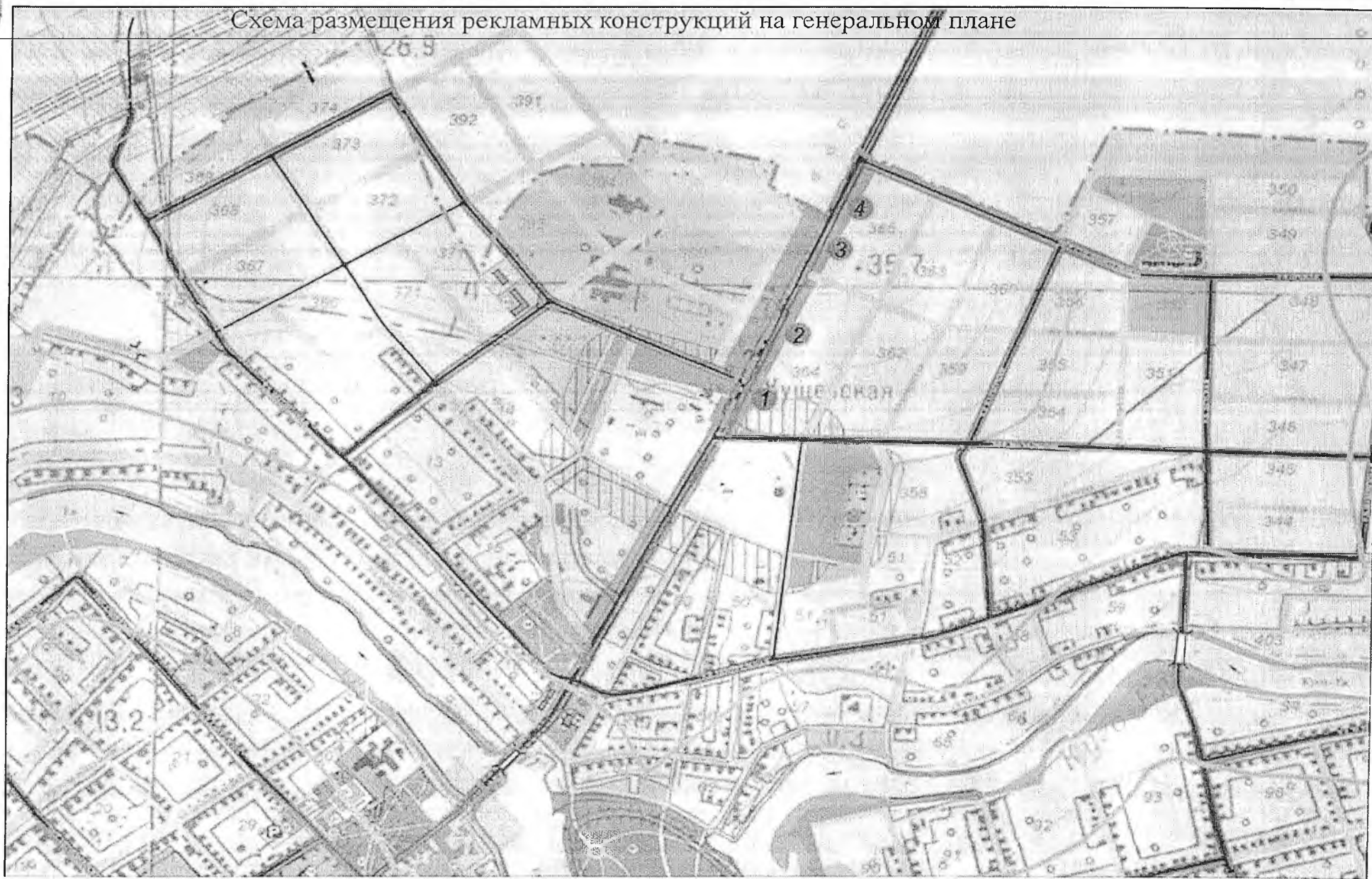


МУНИЦИПАЛЬНОЕ ОБРАЗОВАНИЕ ГОРОДА ЕКАТЕРИНБУРГА





Схема размещения рекламных конструкций на генеральном плане



Юридический отдел







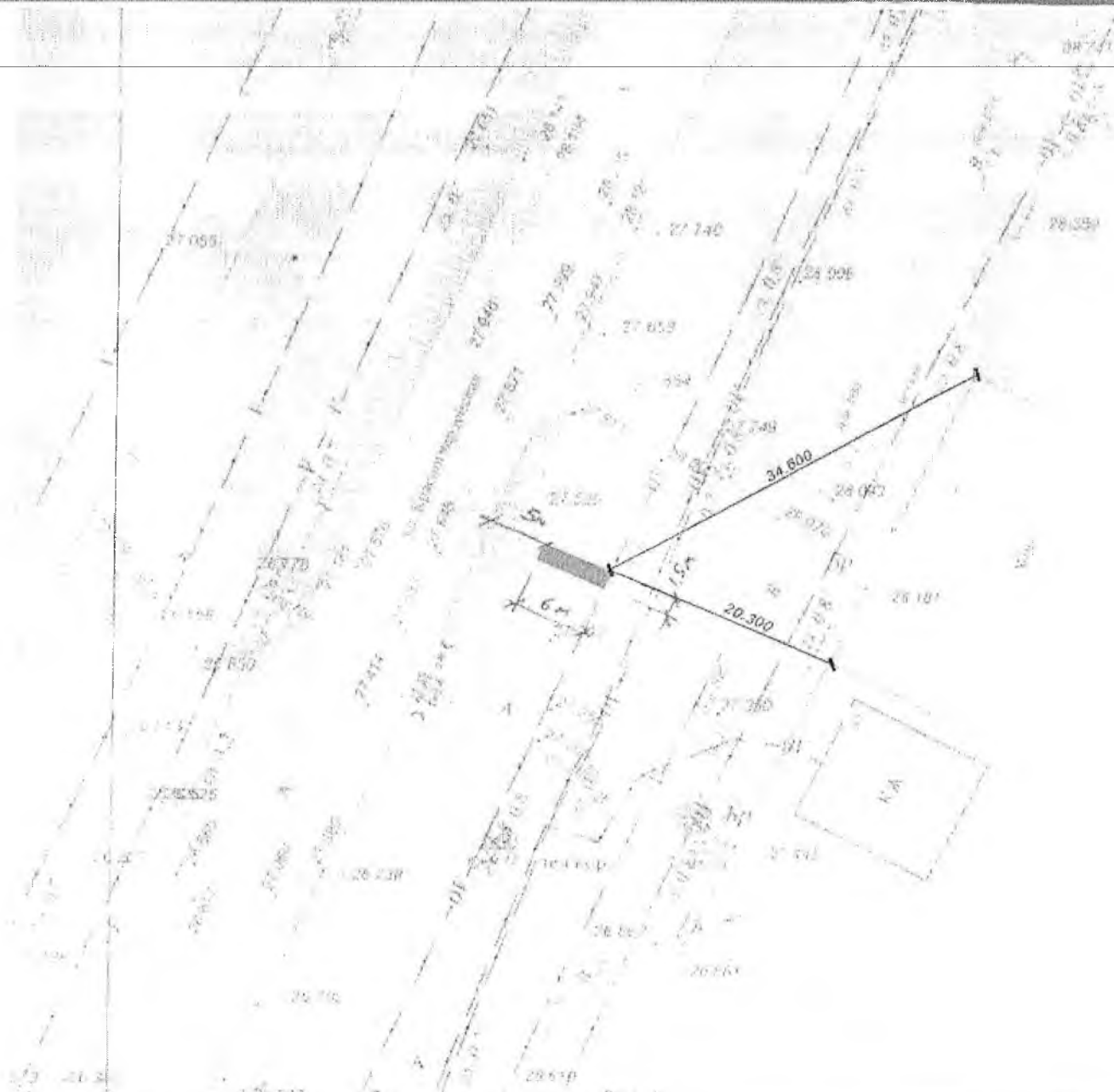
Рекламная конструкция №1,  
шит 6 x 3м.  
пересечение ул.Красногвардейской и  
пер.Начальный.  
М 1:500







Рекламная конструкция №2,  
щит 6 х 3м.  
ул.Красногвардейская, 90А.  
М 1:500









Министерство строительства и дорожного хозяйства Республики Беларусь

# СХЕМА РАЗМЕЩЕНИЯ РЕКЛАМНЫХ КОНСТРУКЦИЙ

вдоль автодороги « Староминская - Куцевская »





### Перечень рекламных конструкций

№ рекламной конструкции	Тип и вид рекламной конструкции	Количество сторон	Площадь информационного поля, кв.м	Адрес рекламной конструкции	Способ доведения до потребителя рекламных сообщений
5.	Щит 6 х 3 м	2	2х18	Ул.Пушкина (район магазина «Нива»)	Неподвижный
7.	Щит 6 х 3 м	2	2х18	Вдоль автодороги «Староминская-Кущевская» км 52+280(справа)	Неподвижный
8.	Щит 6 х 3 м	2	2х18	Вдоль автодороги «Староминская-Кущевская» км 52+380	Неподвижный
9.	Щит 6 х 3 м	2	2х18	Вдоль автодороги «Староминская-Кущевская» км 52+633(справа)	Неподвижный
10.	Щит 6х3 м	2	2х18	Вдоль автодороги «Староминская-Кущевская» км 46+220(справа)	Неподвижный



МУНИЦИПАЛЬНОЕ ОБЩЕСТВЕННО-КУЩЕВСКИЙ РАЙОН

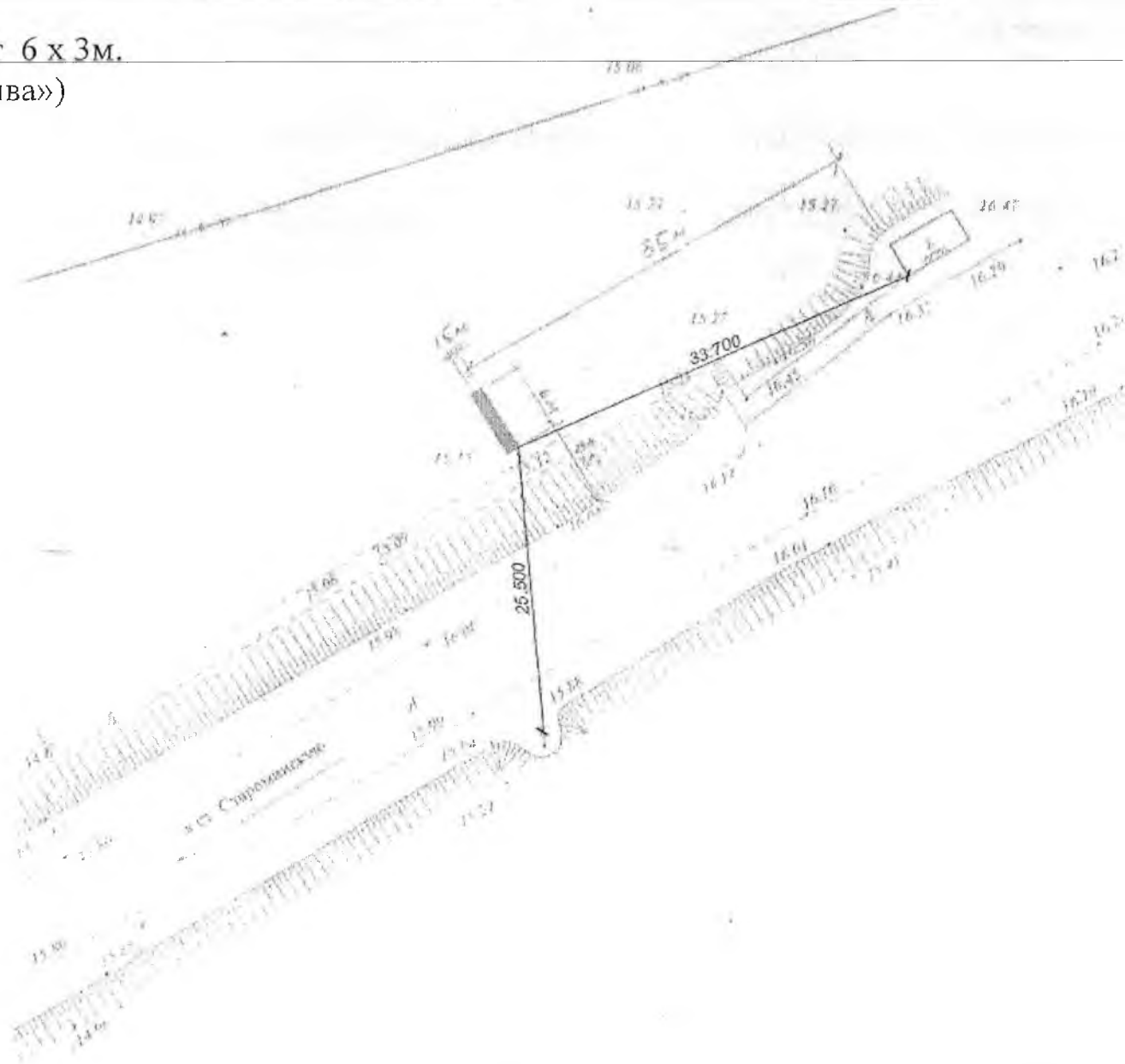








Рекламная конструкция № 5, шит 6 х 3 м,  
ул.Пушкина (район магазина «Нива»)  
М 1:500





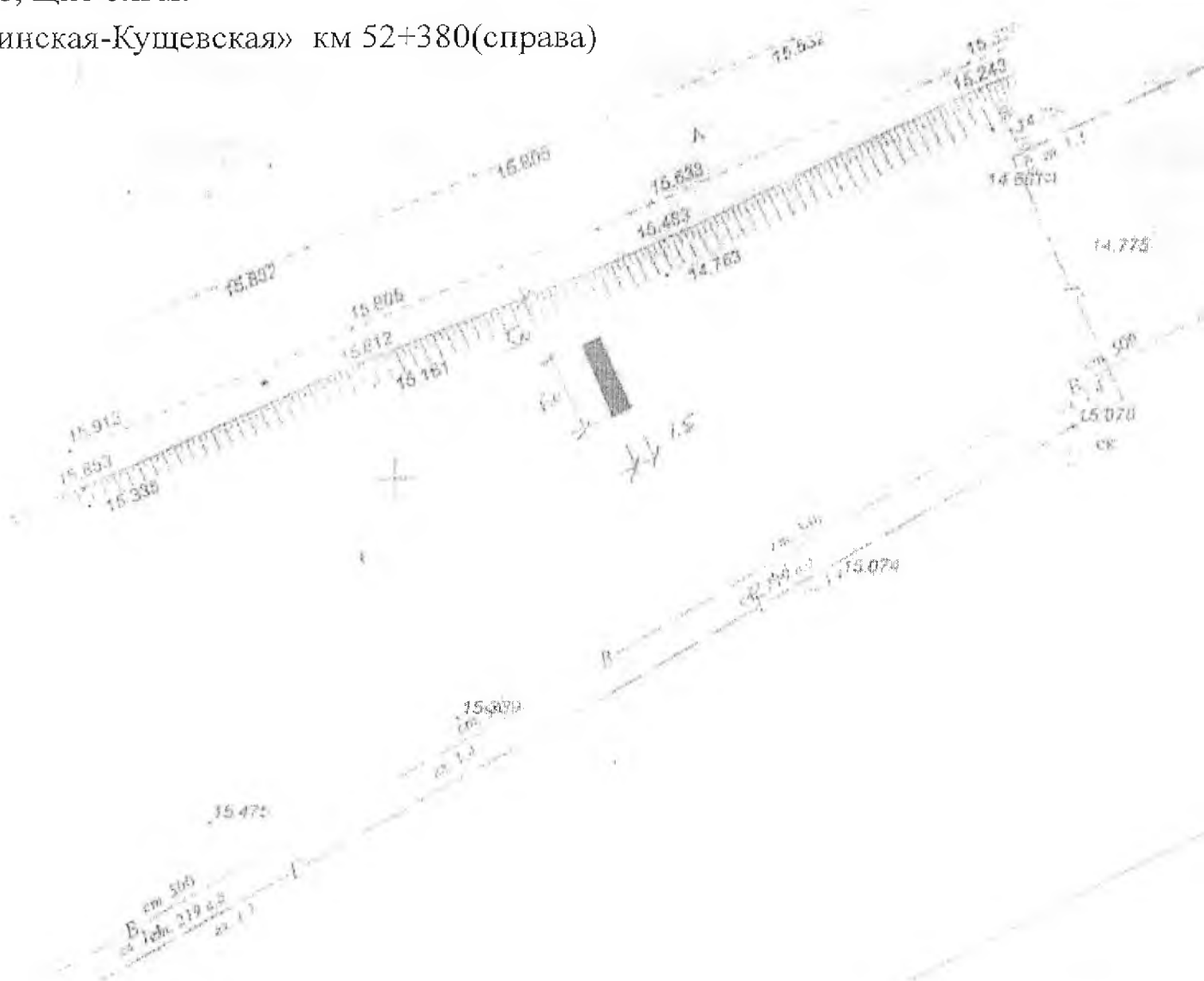
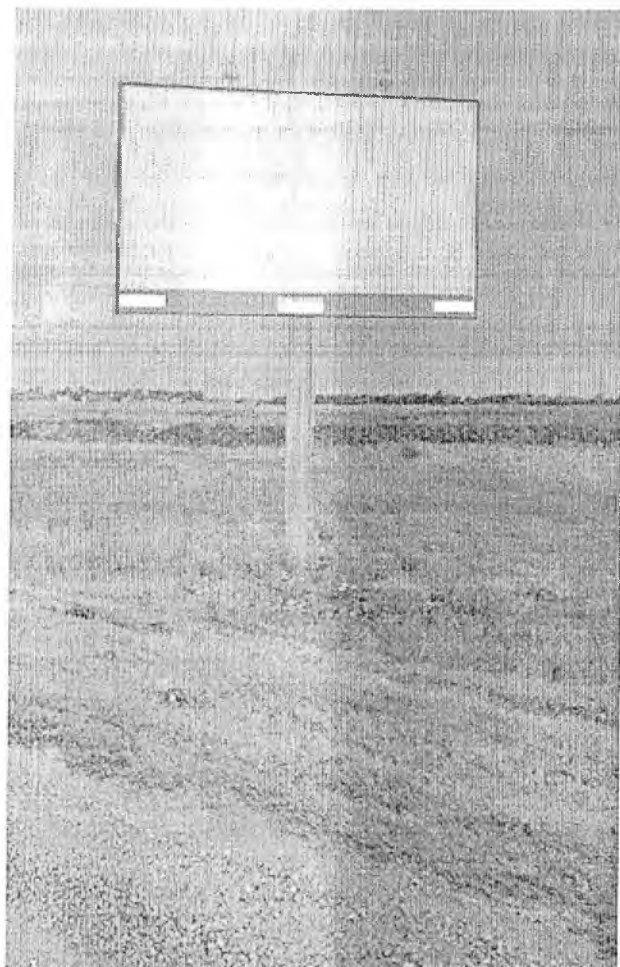




Рекламная конструкция № 8, щит 6х3м.

вдоль автодороги «Староминская-Кушевская» км 52+380(справа)

М 1:500

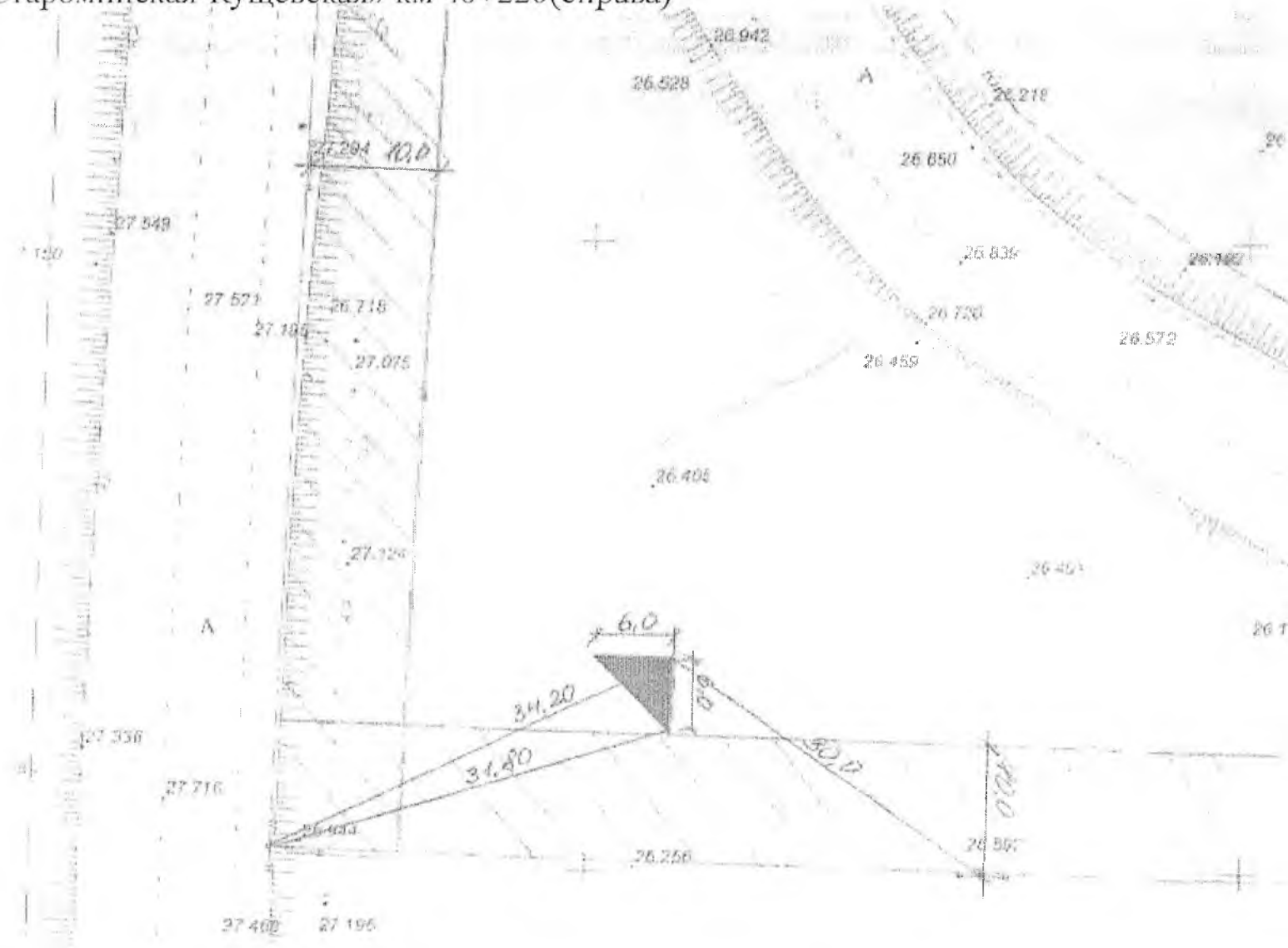








Рекламная конструкция № 10,  
вдоль автодороги «Староминская-Кущевская» км 46+220(справа)  
М 1:500





МУНИЦИПАЛЬНОЕ ОБРАЗОВАНИЕ КУЩЕВСКИЙ РАЙОН

# СХЕМА РАЗМЕЩЕНИЯ РЕКЛАМНЫХ КОНСТРУКЦИЙ

по пер. Кубанскому в ст. Кушевской



Перечень рекламных конструкций по пер. Кубанскому

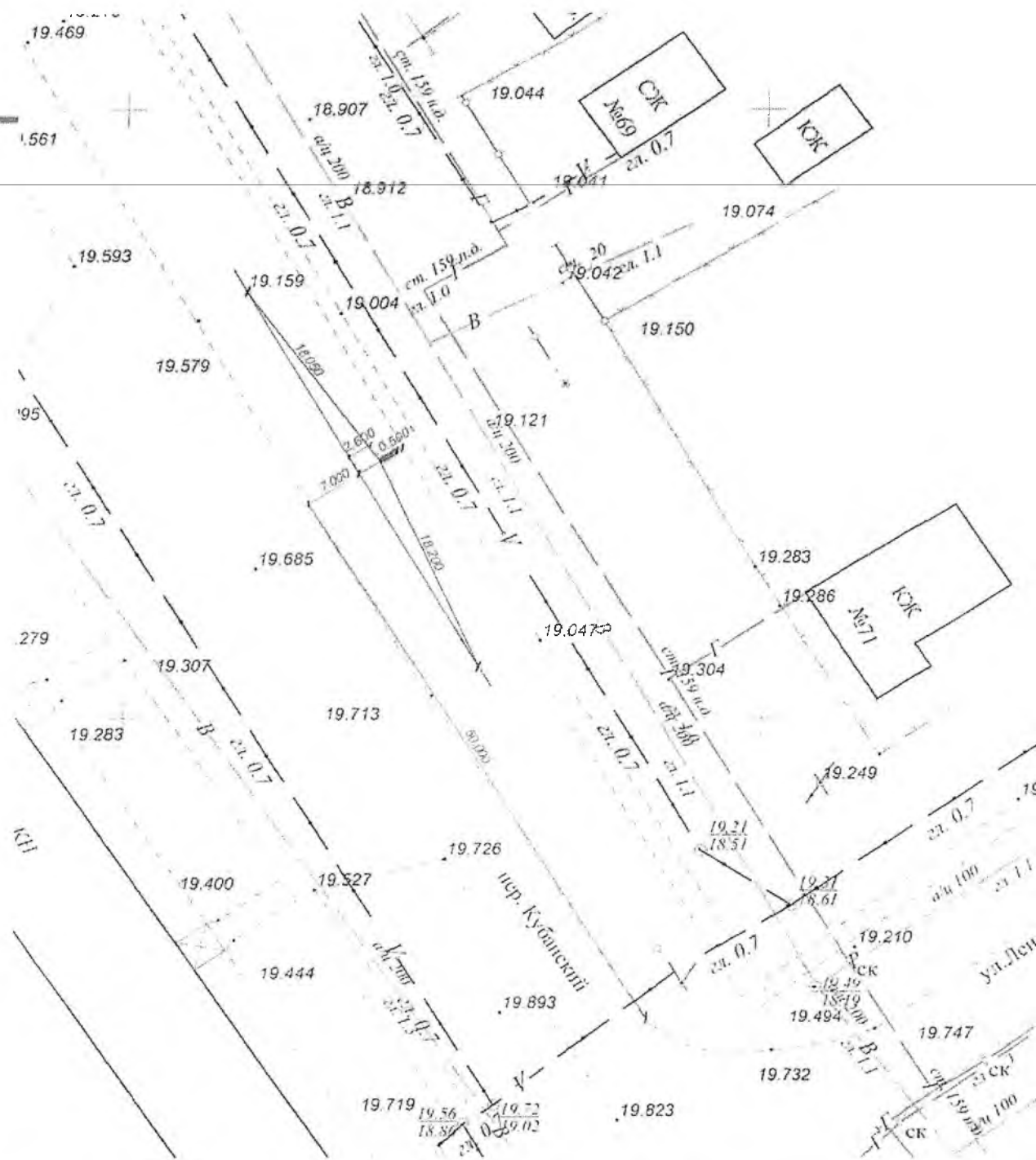
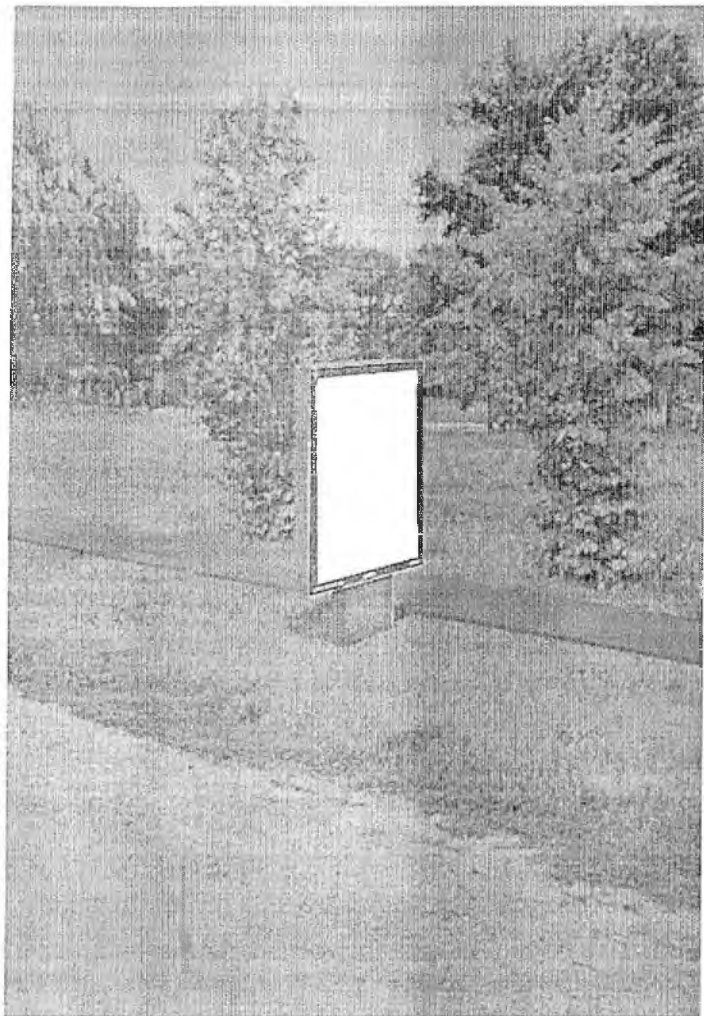
№ рекламной конструкции	Тип и вид рекламной конструкции	Количество сторон	Площадь информационного поля, кв.м	Адрес рекламной конструкции	Способ доведения до потребителя рекламных сообщений
37	Пилон	2	2x2,16	ст.Куцевская, пер.Кубанский, напротив дома № 71	Неподвижный
38	Пилон	2	2x2,16	ст.Куцевская, пер.Кубанский, напротив дома № 67	Неподвижный
39	Пилон	2	2x2,16	ст.Куцевская, пер.Кубанский, напротив дома № 65	Неподвижный
40	Пилон	2	2x2,16	ст.Куцевская, пер.Кубанский, напротив дома № 61	Неподвижный
41	Пилон	2	2x2,16	ст.Куцевская, пер.Кубанский, напротив дома № 53	Неподвижный
42	Пилон	2	2x2,16	ст.Куцевская, пер.Кубанский, напротив дома № 41	Неподвижный

МУНИЦИПАЛЬНОЕ ОБРАЗОВАНИЕ КУБАНСКИЙ РАЙОН





Рекламная конструкция № 37 ,  
пилон 1,2х1,8м  
ст.Куцевская, пер.Кубанский,  
напротив дома № 71,  
М 1:500

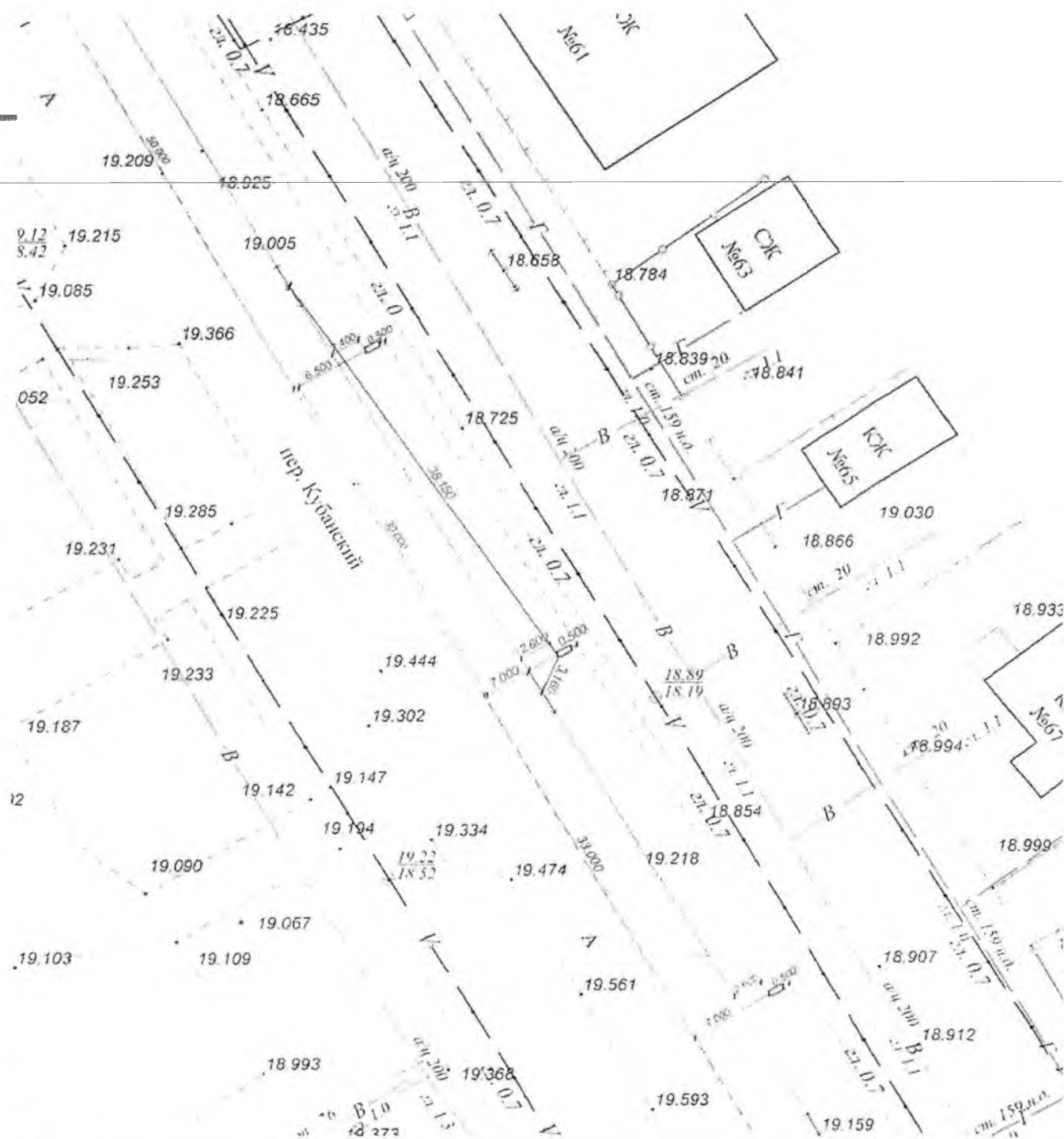
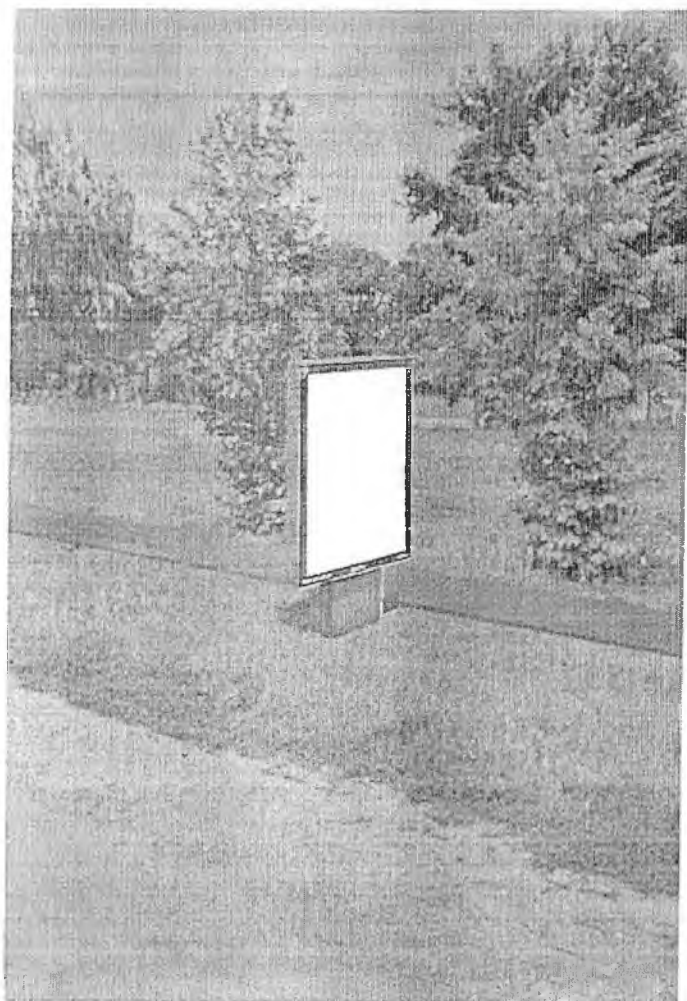






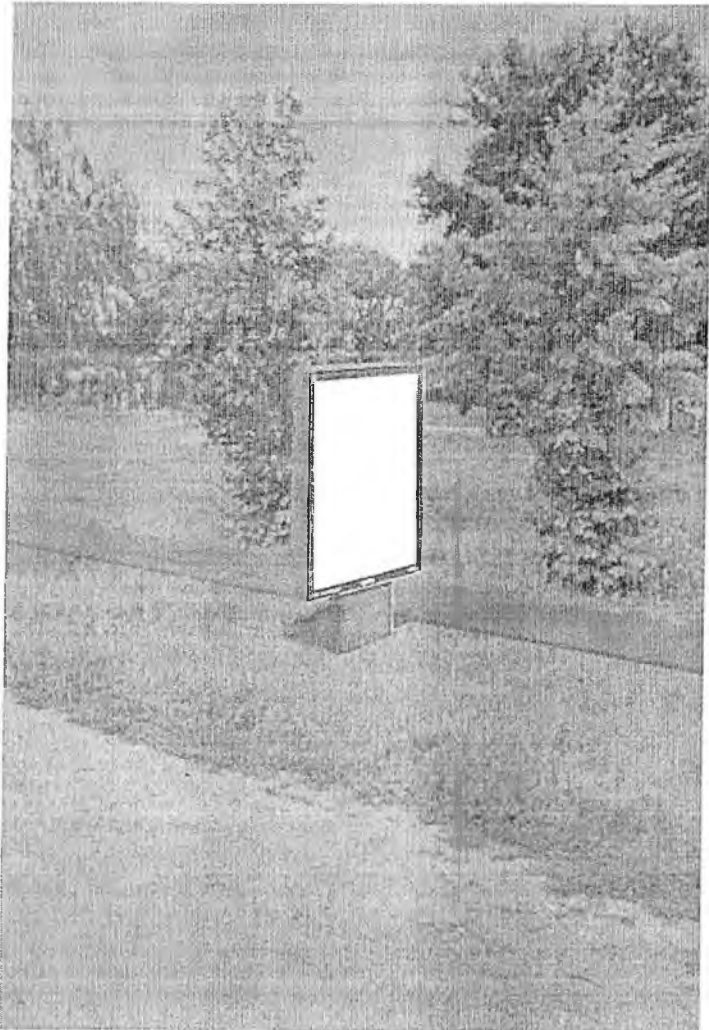


Рекламная конструкция № 39,  
пилон 1,2х1,8м.  
ст.Кущевская, пер.Кубанский,  
напротив дома № 65,  
М 1:500





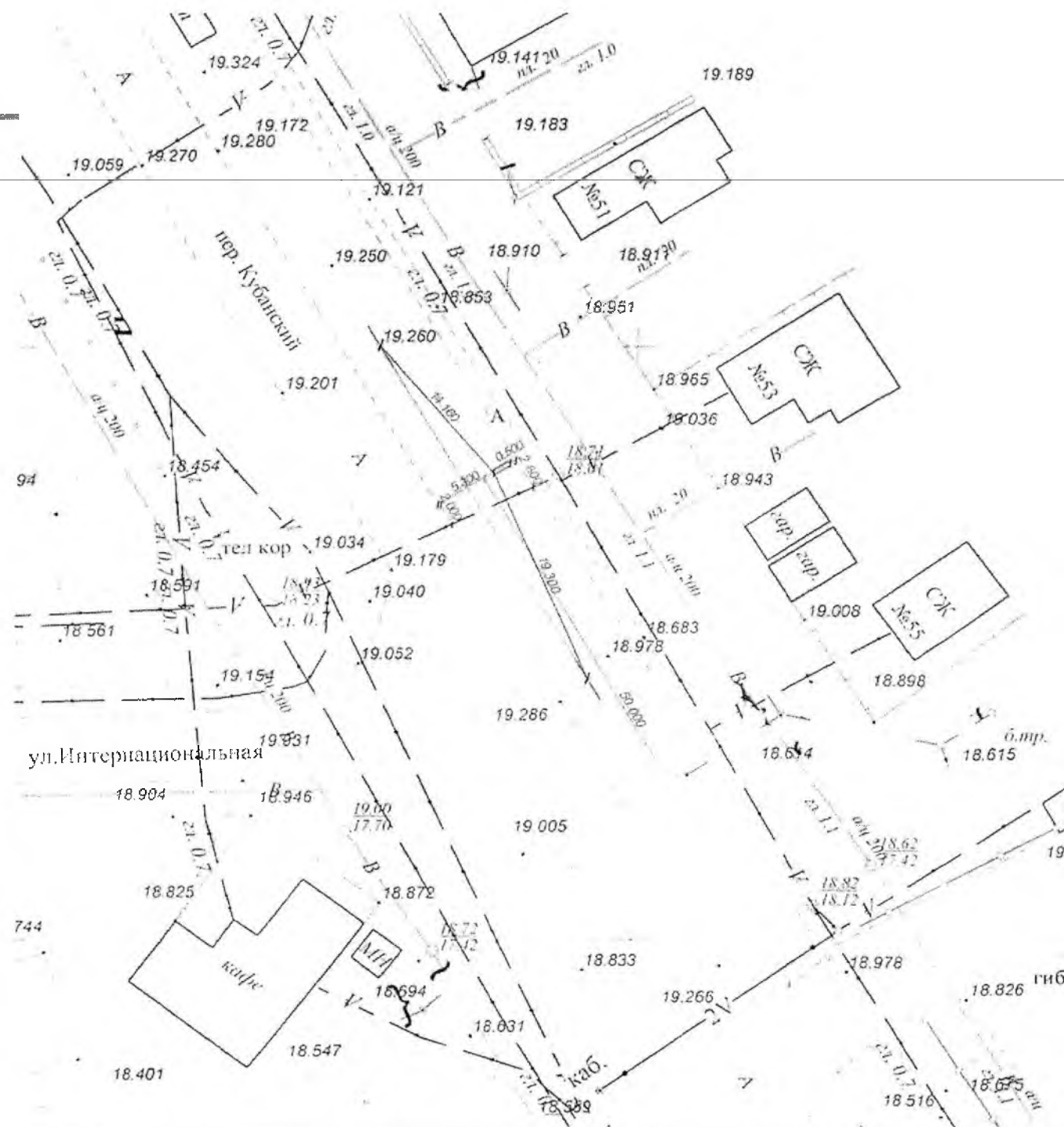
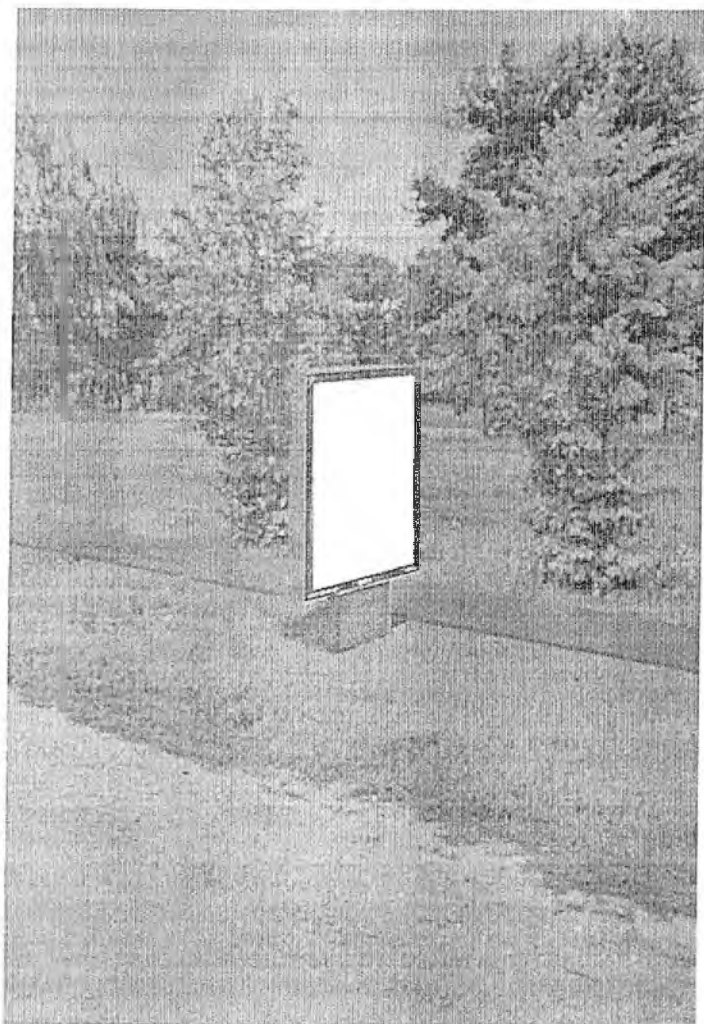
Рекламная конструкция № 40,  
пилон 1,2x1,8м.  
ст.Куцевская, пер.Кубанский,  
напротив дома № 61,  
М 1:500







Рекламная конструкция № 41,  
цилон 1,2х1,8м.  
ст. Кушевская, пер. Кубанский,  
напротив дома № 53,  
М 1:500







МУНИЦИПАЛЬНОЕ ОБРАЗОВАНИЕ КУЗНЕЦОВСКИЙ РАЙОН

# СХЕМА РАЗМЕЩЕНИЯ РЕКЛАМНЫХ КОНСТРУКЦИЙ

по ул. Гагарина в ст. Куцевской



Перечень рекламных конструкций

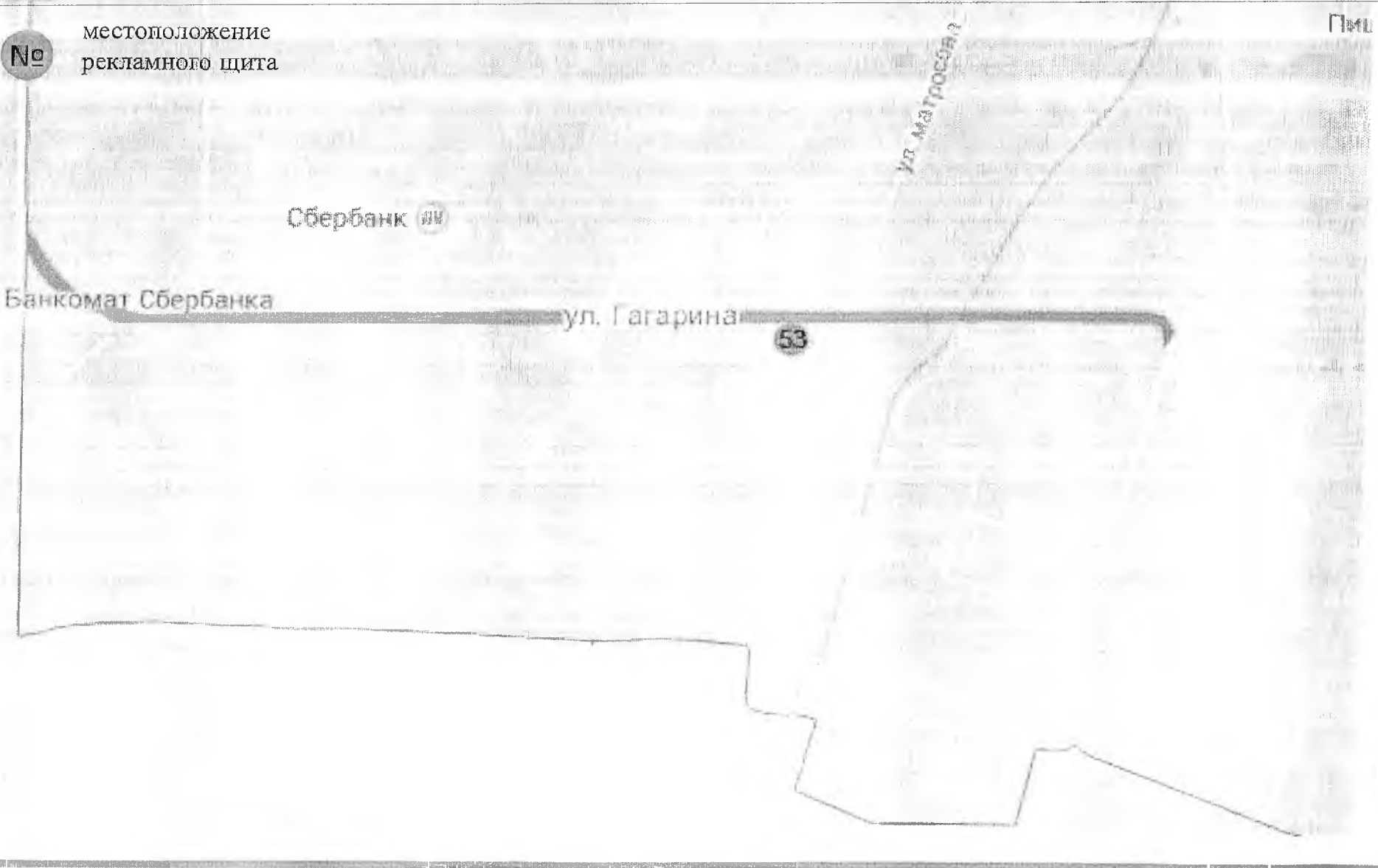
№ рекламной конструкции	Тип и вид рекламной конструкции	Кол-во сторон	Площадь информационного поля, кв.м	Адрес рекламной конструкции	Способ доведения до потребителя рекламных сообщений
53	щит	1	18	ст.Кущевская, ул.Гагарина, 57	Неподвижный



ул.Гагарина

### Схема размещения рекламных конструкций

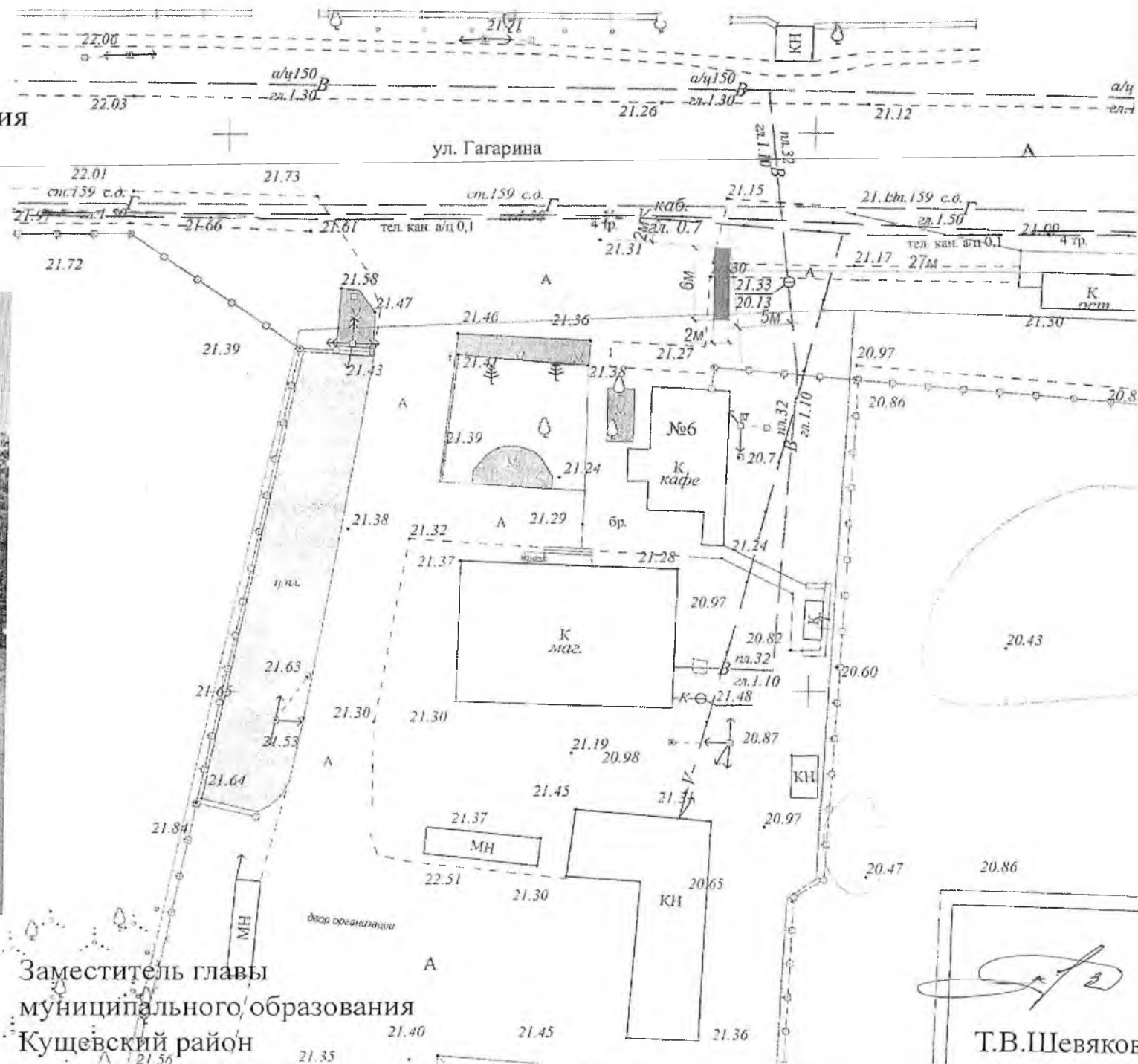
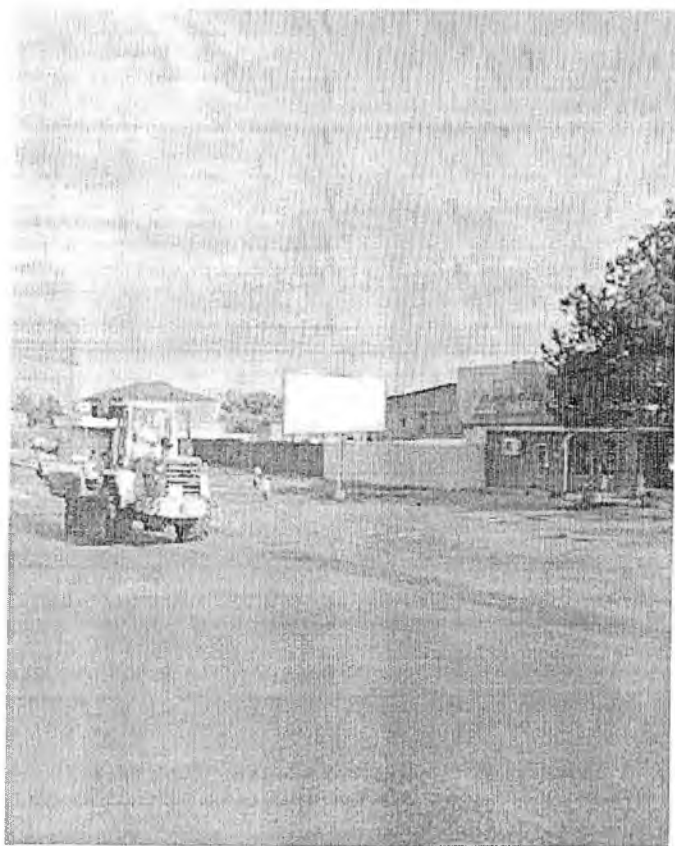
№ местоположение рекламного щита




МУНИЦИПАЛЬНОЕ ОБЩЕСТВЕННОЕ УЧРЕЖДЕНИЕ «СВЕСМИРАИС»



Рекламная конструкция  
№53, щит бх3м.  
ст.Кущевская,  
ул.Гагарина, 57  
М 1:500



Заместитель главы  
муниципального образования  
Кущевский район

  
Т.В.Шевяков