



АДМИНИСТРАЦИЯ МУНИЦИПАЛЬНОГО ОБРАЗОВАНИЯ
КУЩЁВСКИЙ РАЙОН

ПОСТАНОВЛЕНИЕ

от 12.08.2016

№ 754

ст-ца Кущёвская

**О внесении изменений в постановление администрации
муниципального образования Кущевский район
от 28 мая 2015 года № 686 «Об утверждении схемы
размещения рекламных конструкций на территории
муниципального образования Кущевский район»**

В соответствии с Федеральным законом от 6 октября 2003 года № 131 - ФЗ «Об общих принципах организации местного самоуправления в Российской Федерации», Федеральным законом от 13 марта 2006 года № 38 - ФЗ «О рекламе», с учетом положительного заключения департамента по архитектуре и градостроительству Краснодарского края от 20 июля 2016 года № 71-8069/16-04-01 п о с т а н о в л я ю:

1. Внести изменения в приложение № 3 к постановлению администрации муниципального образования Кущевский район от 28 мая 2015 года № 686 «Об утверждении схемы размещения рекламных конструкций на территории муниципального образования Кущевский район», дополнив рекламными конструкциями № 8/1 и № 8/2 (приложение).

2. Управлению архитектуры и градостроительства администрации муниципального образования Кущевский район (Попандопуло) опубликовать настоящее постановление в газете «Кущевская Наше Время», обеспечить размещение настоящего постановления на официальном сайте администрации муниципального образования Кущевский район в информационно-телекоммуникационной сети «Интернет».

3. Контроль за выполнением настоящего постановления возложить на заместителя главы муниципального образования Кущевский район В.И.Кравченко.

4. Постановление вступает в силу со дня его официального опубликования.

Глава муниципального образования
Кущёвский район

 С.В. Ламонов



ПРИЛОЖЕНИЕ
к постановлению администрации
муниципального образования
Кущевский район
от 12.08.16 года № 754

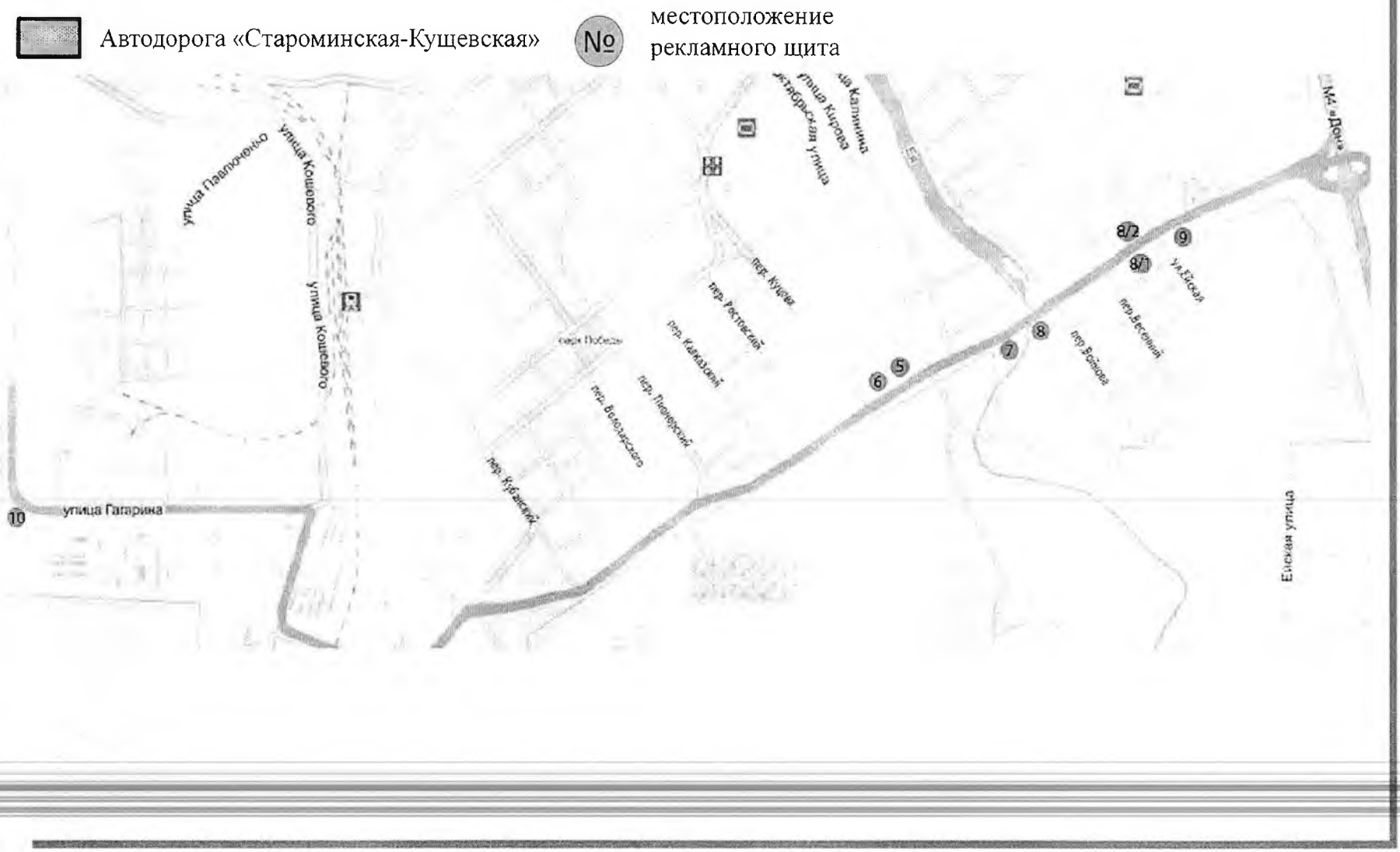
« ПРИЛОЖЕНИЕ № 3
УТВЕРЖДЕНА
постановлением администрации
муниципального образования
Кущевский район
от 28 мая 2015 года № 686

Перечень рекламных конструкций

№ рекламной конструкции	Тип и вид рекламной конструкции	Количество сторон	Площадь информационного поля, кв.м	Адрес рекламной конструкции	Способ доведения до потребителя рекламных сообщений
8/1	Щит 6 х 3 м	2	2х18	Вдоль автодороги «Староминская-Кущевская», км 53+340 (справа)	Неподвижный
8/2	Щит 6 х 3 м	2	2х18	Вдоль автодороги «Староминская-Кущевская», км 53+425 (слева)	Неподвижный



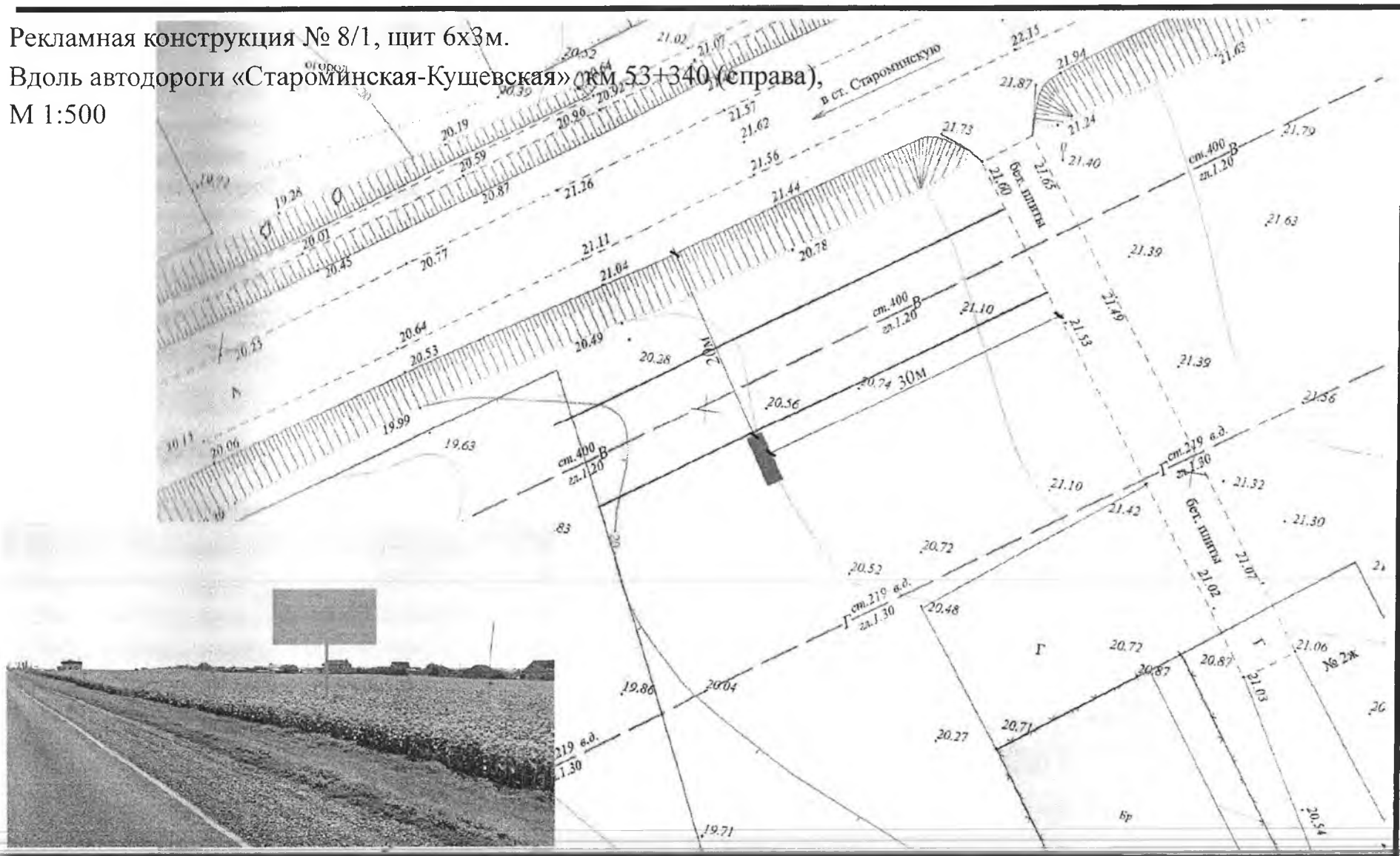
Схема размещения рекламных конструкций



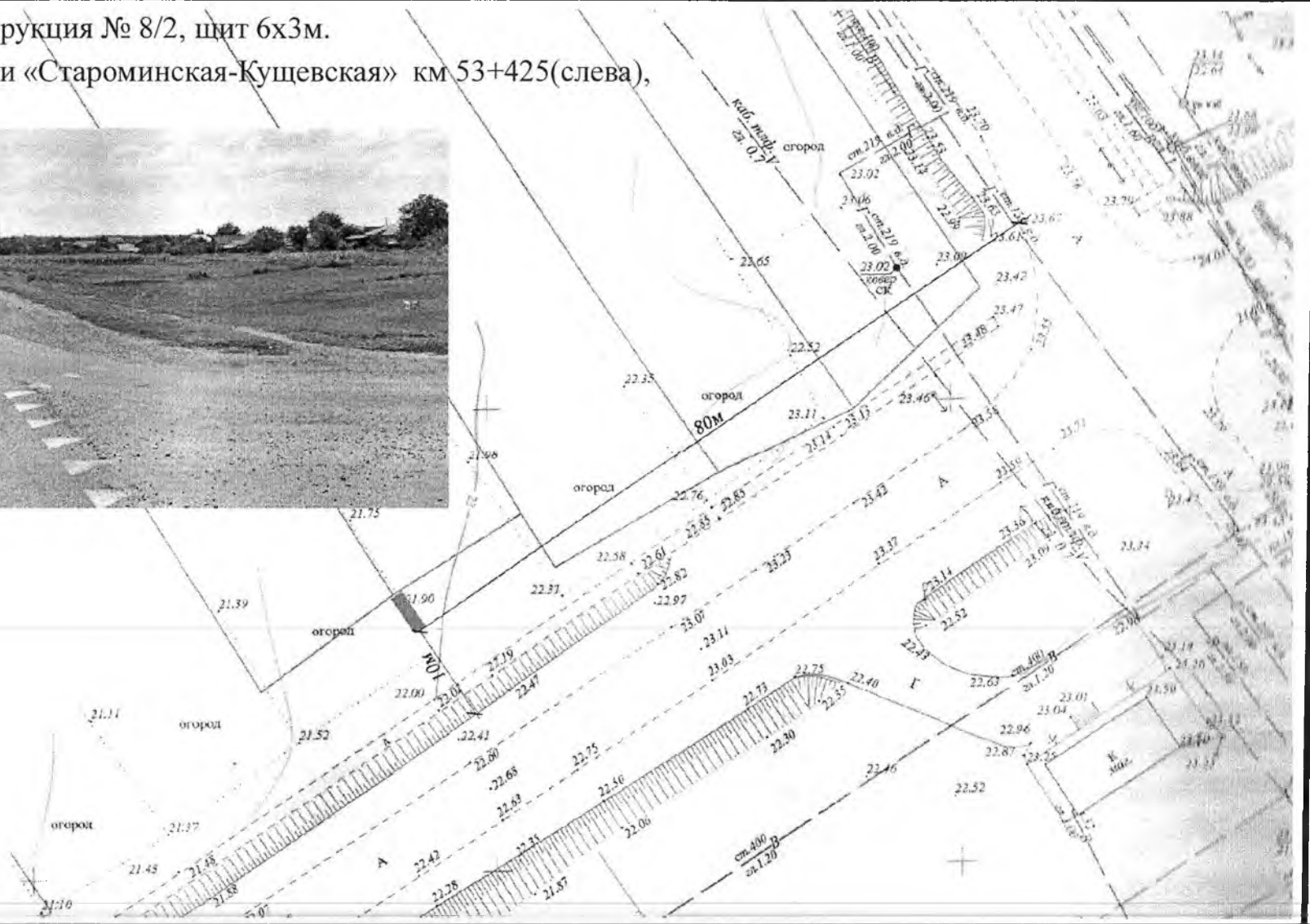
Рекламная конструкция № 8/1, щит бх3м.

Вдоль автодороги «Староминская-Кушевская» км 53+340 (справа),

М 1:500



Рекламная конструкция № 8/2, щит 6х3м.
Вдоль автодороги «Староминская-Куцевская» км 53+425(слева),
М 1:500



4

Заместитель главы
муниципального образования
Куцевский район

A handwritten signature in black ink, appearing to be 'V.I. Kravchenko'.

В.И.Кравченко