



**АДМИНИСТРАЦИЯ МУНИЦИПАЛЬНОГО ОБРАЗОВАНИЯ
КУЩЁВСКИЙ РАЙОН
ПОСТАНОВЛЕНИЕ**

от 28.05.2015

№ 686

ст-ца Кущёвская

**Об утверждении схемы размещения рекламных конструкций
на территории муниципального образования Кущевский район**

В соответствии с Федеральным законом от 06 октября 2003 года №131-ФЗ «Об общих принципах организации местного самоуправления в Российской Федерации», Федеральным законом от 13 марта 2006 года №38-ФЗ «О рекламе», с учетом положительного заключения департамента по архитектуре и градостроительству Краснодарского края от 20 марта 2015 года № 71-1634/15-04-01 постановляю:

1. Утвердить сборник типовых рекламных конструкций муниципального образования Кущевский район (приложение №1)
2. Утвердить схему размещения рекламных конструкций на территории муниципального образования Кущевский район вдоль федеральной автомобильной дороги М-4 «Дон» (приложение №2).
3. Управлению архитектуры и градостроительства администрации муниципального образования Кущевский район (Попандопуло) обеспечить размещение настоящего постановления на официальном сайте администрации муниципального образования Кущевский район в информационно-телекоммуникационной сети «Интернет».
4. Контроль за выполнением настоящего постановления возложить на заместителя главы муниципального образования Кущевский район М.М.Брайкова.
5. Постановление вступает в силу со дня его официального опубликования.

Исполняющий обязанности главы
муниципального образования
Кущёвский район

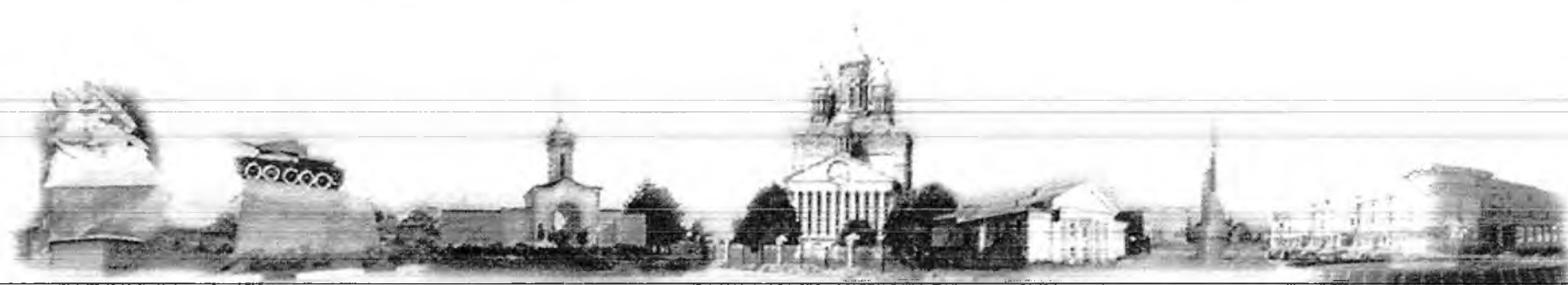
С.В.Ламонов



МИНИСТЕРСТВО ОБРАЗОВАНИЯ КУЗНЕЦКИМ РАЙО

ПРИЛОЖЕНИЕ №1
УТВЕРЖДЕН
постановлением администрации
муниципального образования
Кушевский район
от 28.05.15 года № 686

СБОРНИК ТИПОВЫХ РЕКЛАМНЫХ КОНСТРУКЦИЙ

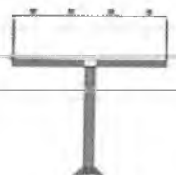




СОДЕРЖАНИЕ



Рекламный щит
6 X 3 М 3 лист



Суперсайт 6 лист



Светодиодный Экран
На Опоре 9 лист



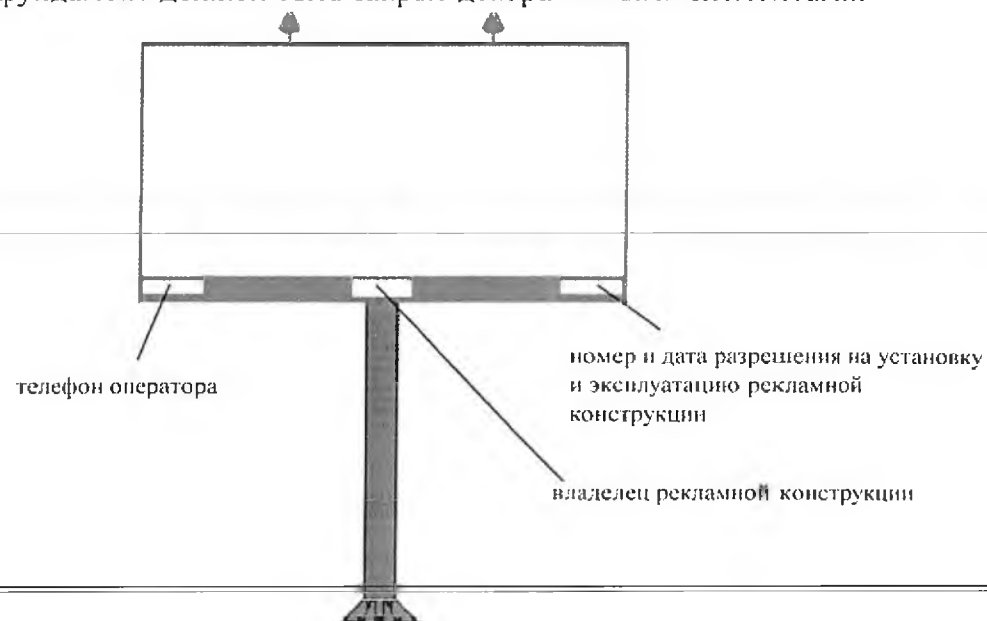
Реклама на
остановках 11 лист



Пилон 12 лист

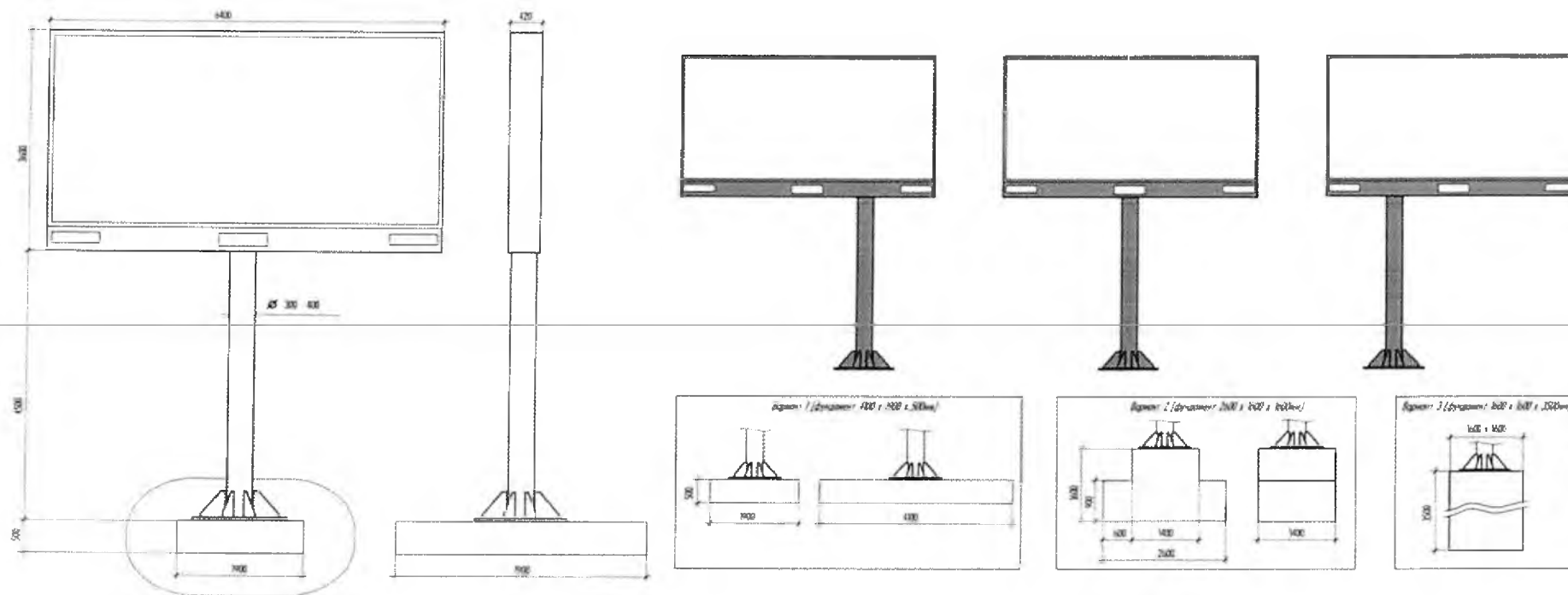


Щит 6 х 3 м - рекламная конструкция среднего формата, имеющая одну или две внешние поверхности (информационное поле) размером 6 х 3 м, специально предназначенные для размещения рекламы, оборудованная внешним подсветом, состоящая из фундамента, каркаса, опоры и информационного поля. Площадь информационного поля рекламной конструкции определяется общей площадью его внешних поверхностей. Щит 6 х 3 м предназначен для размещения рекламы, социальной рекламы и праздничной информации. Информация на рекламных конструкциях должна размещаться с соблюдением требований законодательства о государственном языке Российской Федерации. Щит 6 х 3 м должен иметь маркировку с указанием владельца, номера его телефона, номера и даты разрешения на установку и эксплуатацию рекламной конструкции. Конструктивные элементы жёсткости и крепления (болтовые соединения, элементы опор, технологические косынки и т.п.) рекламной конструкции должны быть закрыты декоративными элементами. Каркасная рама должна закрывать пространство между рекламными поверхностями. Внешняя поверхность должна иметь декоративное обрамление вокруг информационного поля. Щит, выполненный в одностороннем варианте, должен иметь декоративно оформленную обратную сторону. В случаях установки рекламной конструкции без заглабления фундамента, такой фундамент должен быть закрыт декоративными элементами.





Щит 6 x 3 м – рекламная конструкция должна быть спроектирована, изготовлена и установлена в соответствии с требованиями строительных норм и правил, правил устройства электроустановок, технических регламентов, санитарных норм и правил (в том числе требований к освещённости, электромагнитному излучению и пр.), с требованиями пожарной безопасности, законодательства Российской Федерации об объектах культурного наследия (памятниках истории и культуры) народов Российской Федерации, их охране и использовании и других нормативных актов, содержащих требования к рекламным конструкциям.



Размеры фундаментов ориентировочные, могут меняться в зависимости от проектной документации рекламной конструкции.



Общие требования и характеристики

Для размещения щита 6 х 3 м разрабатывается проектная документация с целью обеспечения безопасности при её установке, монтаже и эксплуатации.

В основе щита 6 х 3 м лежит металлическая конструкция.

Расположение рекламного поля: горизонтальное.

Количество информационных полей: два, три.

Количество опорных стоек: одна.

Рекламная конструкция ставится на заглублённом фундаменте (в случае невозможности установки рекламной конструкции на заглублённом фундаменте, допускается установка рекламной конструкции без заглубления фундамента). Информационная панель представляет собой металлическую раму, жёстко соединённую с опорной стойкой под прямым углом. Рекламное поле изготавливается из оцинкованных панелей, либо влагостойкой фанеры, для вариантов статичного исполнения.

Основной цвет рекламной конструкции: серый. Покрытие рекламной конструкции - порошковое напыление с антикоррозионными ингибиторами.

2. Размеры

Размер информационного поля: 6000 х 3000 мм.

Внешний габарит рекламной панели: не более 6400 х 3600 мм.

Расстояние от нижнего края рекламной конструкции до уровня земли: не менее 4500 мм.

Опорная стойка выполнена из круглой профильной трубы (диаметр от 300 до 400 мм) или прямоугольной профильной трубы (от 300 до 400 мм).

3. Подсвет рекламной конструкции

Рекламная конструкция должна иметь внешний подсвет.

4. Технология замены изображения

Размещение бумажного постера или винилового полотна.

5. Доведение до потребителя рекламы и информации

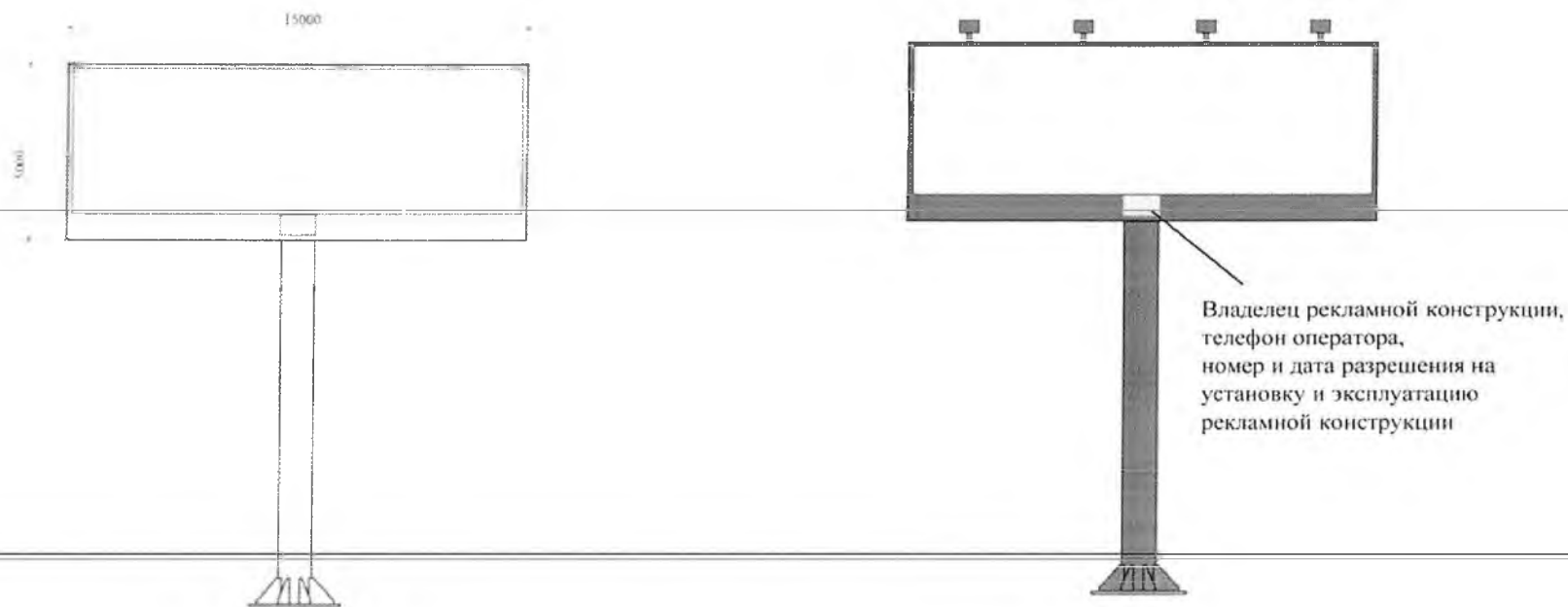
Доведение до потребителя рекламных сообщений на щитах 6 х 3 м может производиться:

с помощью неподвижных полиграфических постеров;

с помощью демонстрации постеров на динамических системах смены изображений (роллерных системах или системах поворотных панелей – призматронах и др.).

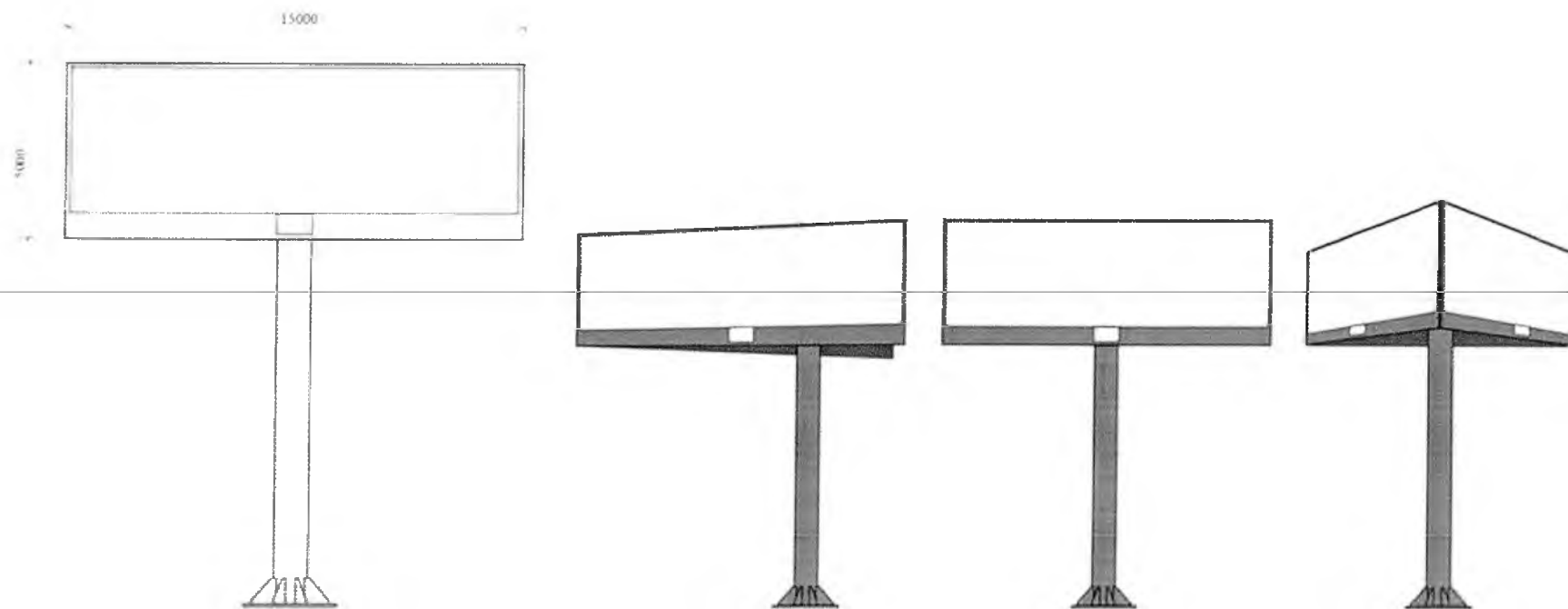


Суперсайт – рекламная конструкция большого формата, имеющая не более трёх внешних поверхностей, специально предназначенных для размещения рекламы, размер каждой из которых может составлять 15 x 5 м, оборудованная подсветом, состоящая из фундамента, каркаса, опоры и информационного поля. Площадь информационного поля рекламной конструкции определяется общей площадью его внешних поверхностей. Суперсайт предназначен для размещения рекламы, социальной рекламы и праздничной информации. Информация на рекламных конструкциях должна размещаться с соблюдением требований законодательства о государственном языке Российской Федерации. Суперсайт должен иметь маркировку с указанием владельца, номера его телефона, номера и даты разрешения на установку и эксплуатацию рекламной конструкции. Конструктивные элементы жёсткости и крепления (болтовые соединения, элементы опор, технологические косынки и т.п.) рекламной конструкции должны быть закрыты декоративными элементами. Каркасная рама должна закрывать пространство между рекламными поверхностями. Внешняя поверхность должна иметь декоративное обрамление вокруг информационного поля. В случаях установки рекламной конструкции без заглабления фундамента, такой фундамент должен быть закрыт декоративными элементами.





Суперсайт – рекламная конструкция должна быть спроектирована, изготовлена и установлена в соответствии с требованиями строительных норм и правил, правил устройства электроустановок, технических регламентов, санитарных норм и правил (в том числе требований к освещённости, электромагнитному излучению и пр.), с требованиями пожарной безопасности, законодательства Российской Федерации об объектах культурного наследия (памятниках истории и культуры) народов Российской Федерации, их охране и использовании и других нормативных актов, содержащих требования к рекламным конструкциям.





1. Общие требования и характеристики

Для размещения суперсайта разрабатывается проектная документация с целью обеспечения безопасности при установке, монтаже и эксплуатации.

В основе суперсайта лежит металлическая конструкция.

Расположение рекламного поля: горизонтальное.

Количество информационных полей: не более трех.

Количество опорных стоек: одна.

Рекламная конструкция ставится на заглублённом фундаменте (в случае невозможности установки рекламной конструкции на заглублённом фундаменте, допускается установка рекламной конструкции без заглубления фундамента). Информационная панель представляет собой металлическую раму, жёстко соединённую с опорной стойкой под прямым углом. Рекламное поле изготавливается из оцинкованных панелей.

Основной цвет рекламной конструкции: серый. Покрытие рекламной конструкции - порошковое напыление с антикоррозионными ингибиторами.

2. Размеры

Размер информационного поля: 15000 x 5000 мм.

Расстояние между информационным полем и уровнем земли: согласно проектной документации, но не менее 5000 мм.

Диаметр опорной стойки: согласно проектной документации, но не менее 800 мм.

3. Подсвет рекламной конструкции

Рекламная конструкция должна иметь внешний подсвет.

4. Технология замены изображения

Размещение бумажного постера или винилового полотна.

5. Доведение до потребителя рекламных сообщений

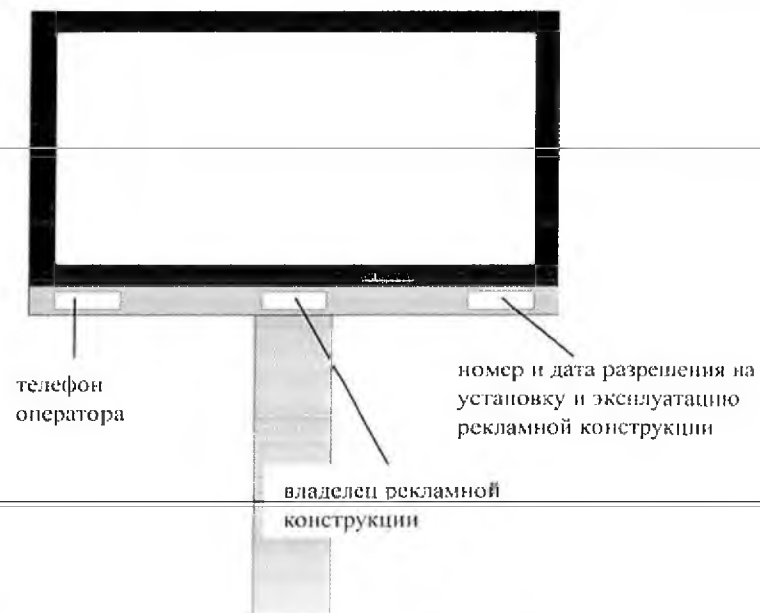
Доведение до потребителя рекламных сообщений на суперсайтах может производиться:

с помощью неподвижных полиграфических постеров;

с помощью демонстрации постеров на динамических системах смены изображений (роллерных системах или системах поворотных панелей – призматронах и др.).



Светодиодный экран на опоре – рекламная конструкция, состоящая из фундамента, опоры, электронно-светового оборудования, позволяющего демонстрировать информационные материалы, информационного поля, размер которого определяется индивидуально на основании проекта, оборудованная системой аварийного отключения от сети электропитания. Светодиодный экран на опоре предназначен для размещения рекламы, социальной рекламы и праздничной информации. Информация на рекламных конструкциях должна размещаться с соблюдением требований законодательства о государственном языке Российской Федерации. Светодиодный экран на опоре должен иметь маркировку с указанием владельца, номера его телефона, номера и даты разрешения на установку и эксплуатацию рекламной конструкции. Демонстрация изображений на электронных носителях должна производиться с использованием статичных изображений или в режиме «анимированного» постера, допускающего анимацию отдельных элементов композиции. Запрещено использование телевизионных роликов, содержащих развитие сюжетной линии и требующих постоянного внимания к изображению во время его демонстрации. Конструктивные элементы жёсткости и крепления (болтовые соединения, элементы опор, технологические косынки и т.п.) рекламных конструкций должны быть закрыты декоративными элементами. В случаях установки рекламной конструкции без заглабления фундамента, такой фундамент должен быть закрыт декоративными элементами. Светодиодный экран на опоре, должен иметь декоративно оформленную обратную сторону. Не допускается размещение светодиодных экранов в спальнях районах и вблизи жилых домов.





Светодиодный экран на опоре – рекламная конструкция должна быть спроектирована, изготовлена и установлена в соответствии с требованиями строительных норм и правил, правил устройства электроустановок, технических регламентов, санитарных норм и правил (в том числе требований к освещённости, электромагнитному излучению и пр.), с требованиями пожарной безопасности, законодательства Российской Федерации об объектах культурного наследия (памятниках истории и культуры) народов Российской Федерации, их охране и использовании и других нормативных актов, содержащих требования к рекламным конструкциям.

1. Общие требования и характеристики

Для размещения светодиодного экрана на опоре разрабатывается проектная документация с целью обеспечения безопасности при установке, монтаже и эксплуатации.

В основе светодиодного экрана на опоре лежит металлическая конструкция.

Расположение рекламного поля: горизонтальное.

Количество информационных полей: не более двух.

Количество опорных стоек: одна.

Рекламная конструкция ставится на заглублённом фундаменте (в случае невозможности установки рекламной конструкции на заглублённом фундаменте, допускается установка рекламной конструкции без заглубления фундамента).

Основной цвет рекламной конструкции: серый. Покрытие рекламной конструкции - порошковое напыление с антикоррозионными ингибиторами.

2. Размеры

Размер информационного поля: определяется проектной документацией и местом установки рекламной конструкции.

Расстояние между информационным полем и уровнем земли: определяется проектной документацией.

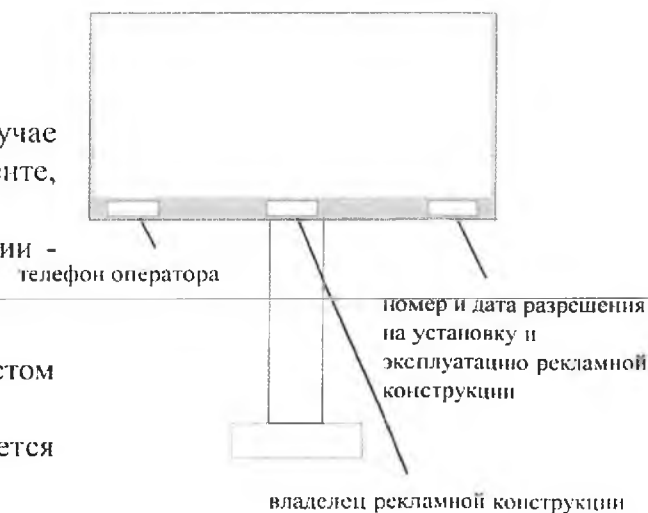
Диаметр опорной стойки: согласно проектной документации.

3. Подсвет рекламной конструкции

Рекламная конструкция должна иметь внутренний подсвет.

4. Доведение до потребителя рекламных сообщений

Доведение до потребителя рекламных сообщений на светодиодных экранах производится с помощью изображений, демонстрируемых на электронных носителях.





Рекламные конструкции связанные с остановочными пунктами общественного транспорта — рекламные конструкции малого, среднего, большого формата, конструктивно связанные с элементами конструктивных частей остановочных пунктов общественного транспорта. Размеры одной стороны информационного поля рекламной конструкции на остановочном пункте принимаются в соответствии с утвержденным дизайн-проектом остановочного пункта в соответствии с требованиями, изложенными в пункте 4.5.4 Правил.

Фундаменты рекламных конструкций на остановочных пунктах не должны выступать над уровнем покрытия тротуара. Рекламные конструкции на остановочных пунктах должны быть с внешним или внутренним подсветом, оборудованы системой аварийного отключения от сети электропитания и соответствовать требованиям пожарной безопасности.

Габариты рекламной конструкции, входящей в состав остановочного павильона:

размер рекламного изображения: 1200x1800 мм

Техническое описание:

2-х сторонняя конструкция, установленная на конструктивных элементах остановочного павильона

Каркас: стальной профиль

Опорная стойка:

стальная профильная труба прямоугольного сечения

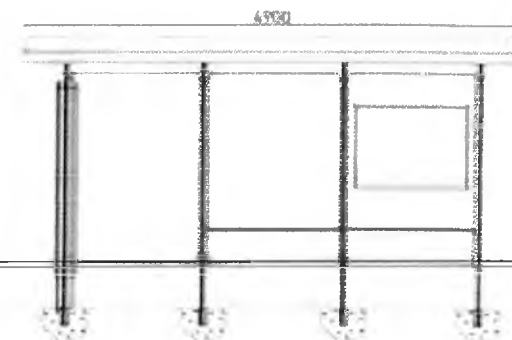
Фундамент: заглубляемый

Облицовка: алюминий или композитный материал

Остекление: закаленное стекло

Освещение: внутренняя подсветка

Цвет конструкции: RAL 7015





Пилоны — отдельно стоящие двухсторонние рекламные конструкции малого формата с двумя информационными полями, располагаемые на тротуарах или на прилегающих к тротуарам газонах. Размер информационного поля каждой стороны рекламной конструкции сити-формата составляет 1,2×1,8 м. Площадь информационного поля рекламной конструкции сити-формата определяется общей площадью двух его сторон. Фундаменты рекламных конструкций сити-формата не должны выступать над уровнем дорожного покрытия. Рекламные конструкции сити-формата должны иметь внутренний подсвет, быть оборудованы системой аварийного отключения от сети электропитания и соответствовать требованиям пожарной безопасности.

Размер рекламной конструкции: 1200х1800 мм

Техническое описание: 2-х сторонняя конструкция, установленная на собственной опоре

Каркас: стальной профиль

Опорная стойка: стальная профильная труба прямоугольного сечения, облицованная декоративной панелью

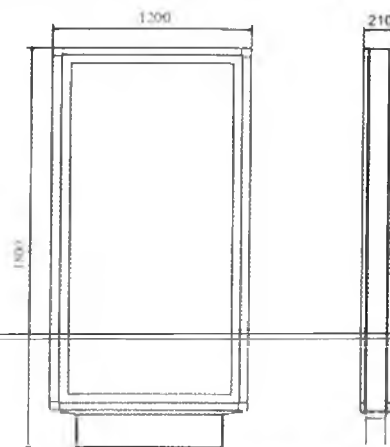
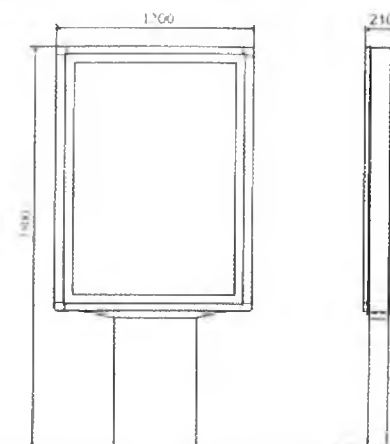
Фундамент: заглубляемый

Облицовка: алюминий или композитный материал

Остекление: закаленное стекло

Освещение: внутренняя подсветка

Цвет конструкции: RAL 7015



Начальник управления архитектуры
и градостроительства администрации
муниципального образования
Кучевский район

Е.В.Попандопуло



МУНИЦИПАЛЬНОЕ ОБРАЗОВАНИЕ КУЩЕВСКИЙ РАЙОН

ПРИЛОЖЕНИЕ №2
УТВЕРЖДЕНА
постановлением администрации
муниципального образования
Кущевский район
от _____ года № _____

СХЕМА РАЗМЕЩЕНИЯ РЕКЛАМНЫХ КОНСТРУКЦИЙ

вдоль Федеральной автомобильной дороги М-4 «Дон»



НАЦИОНАЛЬНОЕ ОБРАЗОВАНИЕ МУЗЕЙСКИЙ РАЙОН

Схема размещения рекламных конструкций

- М4 «Дон»
- № местоположение рекламного щита

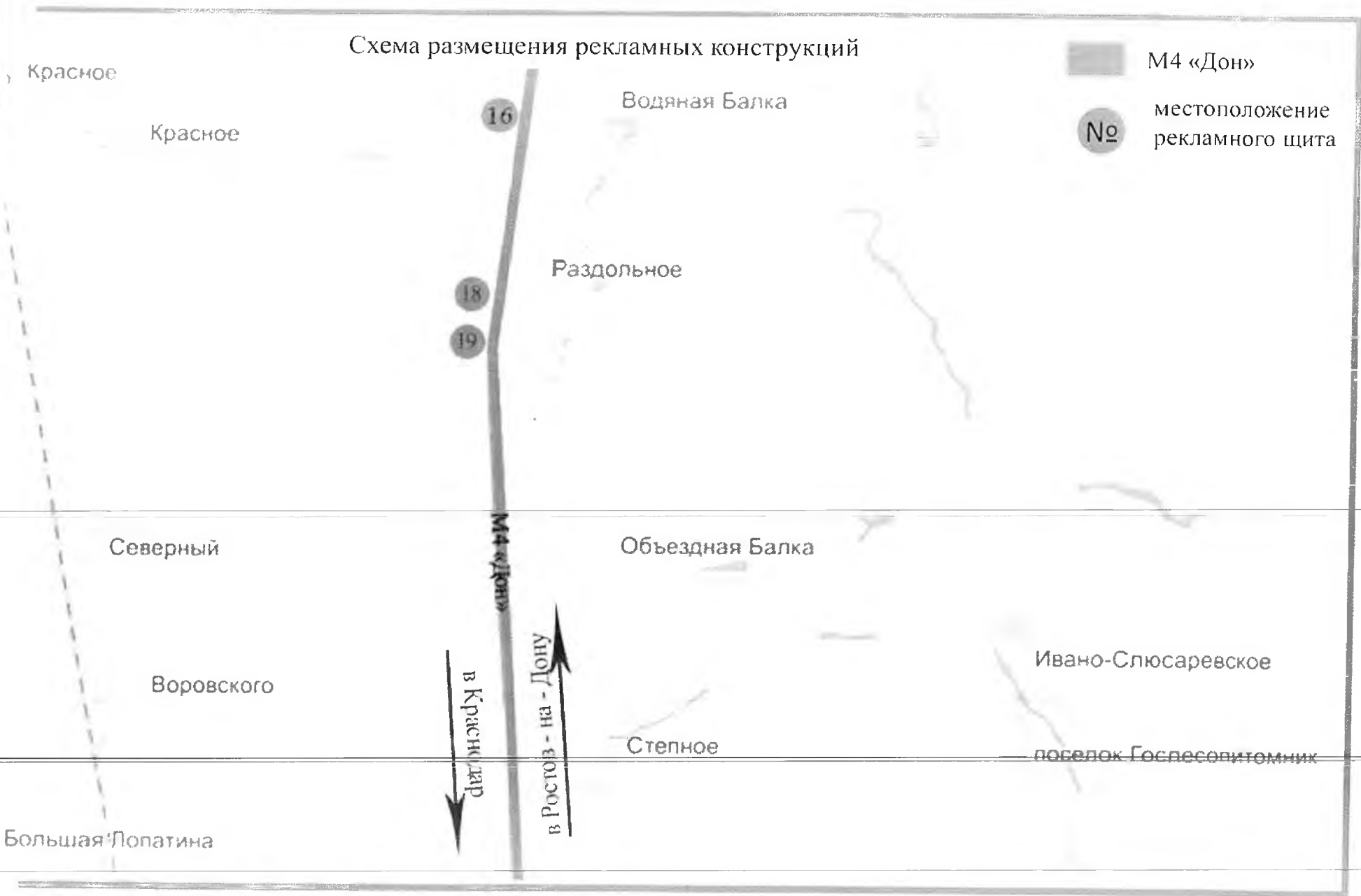




Схема размещения рекламных конструкций

- М4 «Дон» Картушина Балка
- № местоположение
рекламного щита

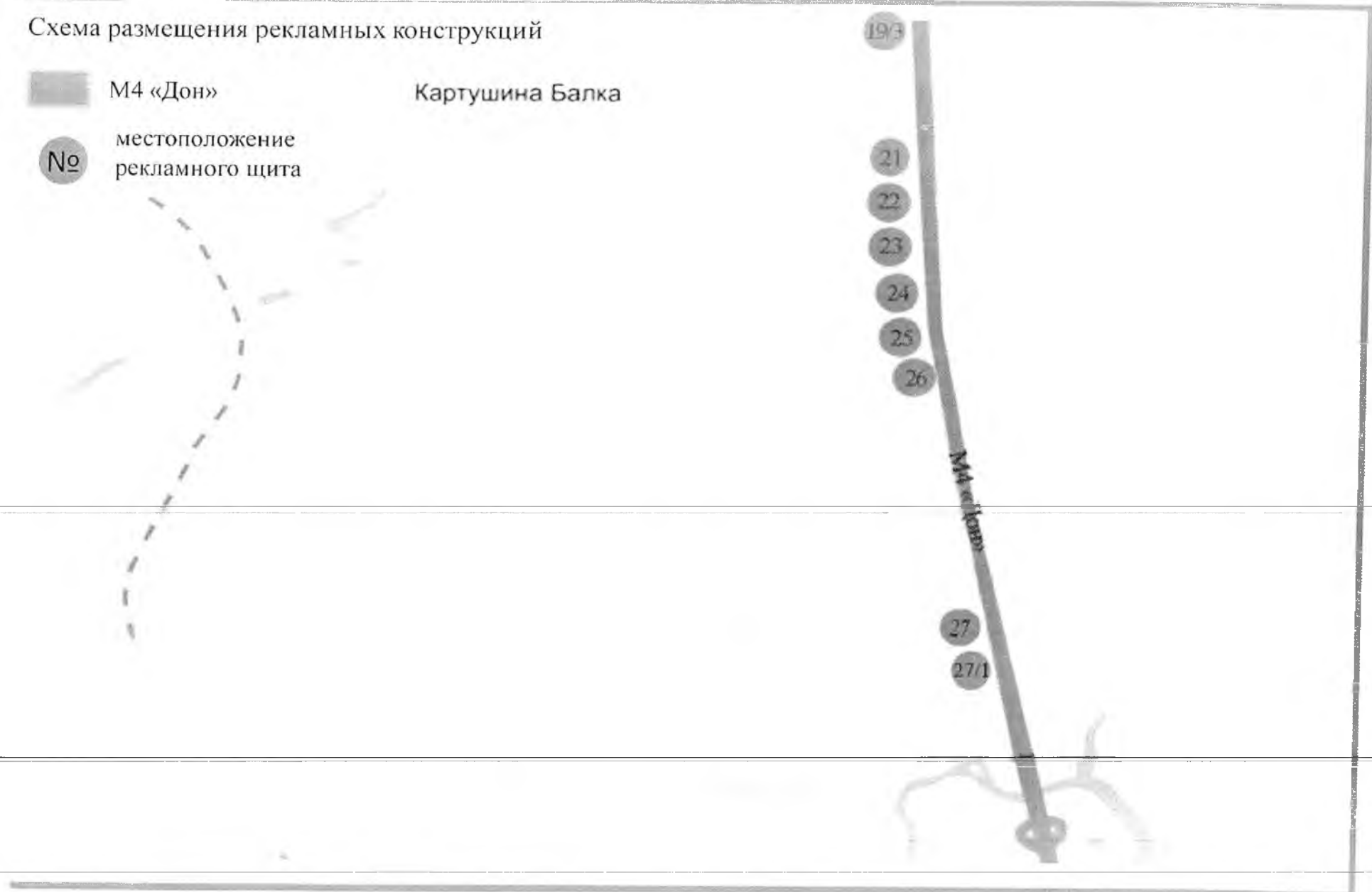


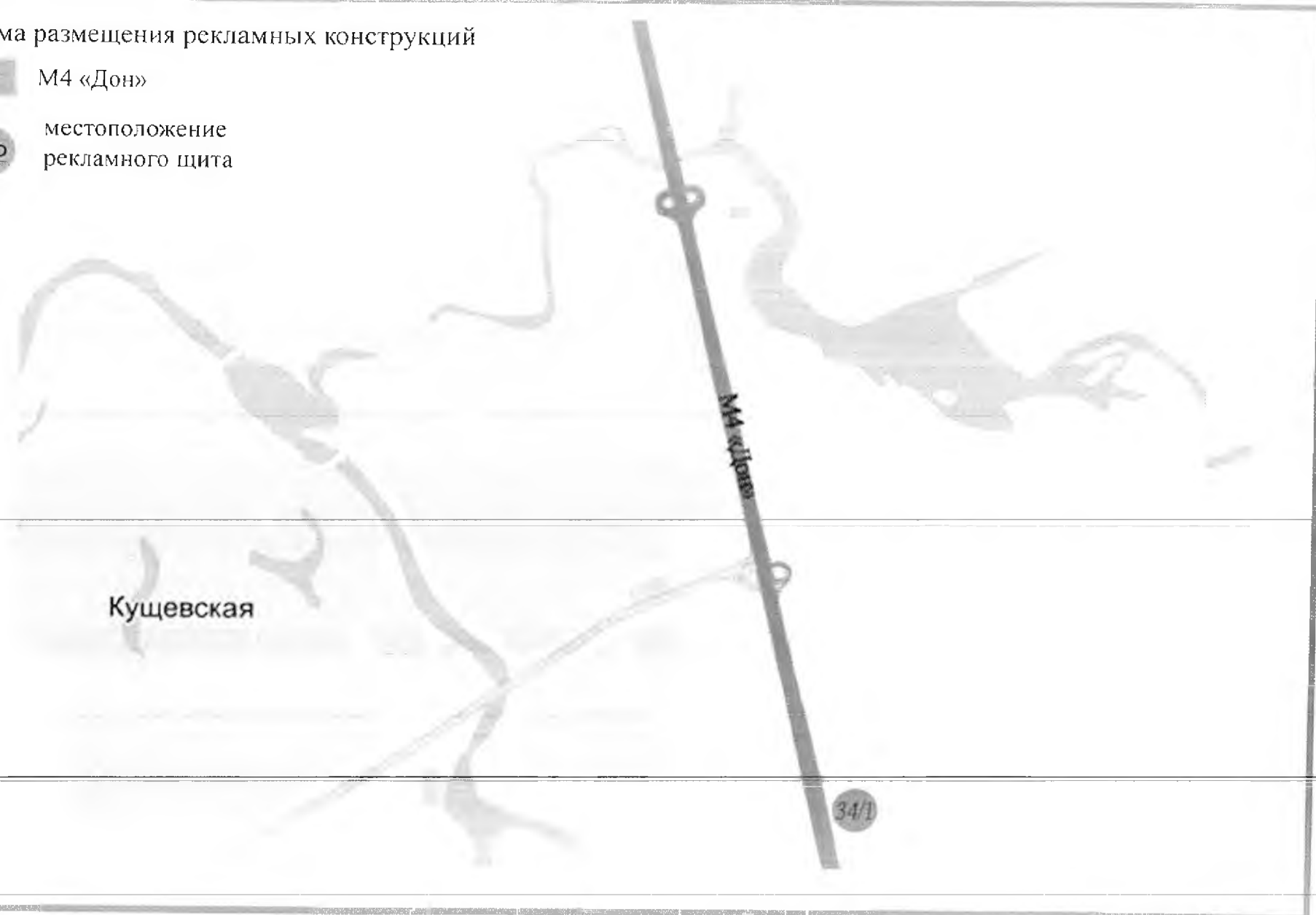




Схема размещения рекламных конструкций

-  М4 «Дон»
-  местоположение рекламного щита





СТАЛЬНОЕ ОБРАЗОВАНИЕ КУШЕВСКИМ РАЙО

- М4 «Дон»
- № местоположение рекламного щита

Схема размещения рекламных конструкций

улица Нижне Куцая

в Краснодар
в Ростов - на - Дону

34/2

35

36

М4 «Дон»



Перечень рекламных конструкций вдоль Федеральной дороги «Дон»

№ рекламной конструкции	Тип и вид рекламной конструкции	Количество сторон	Площадь информационного поля, кв.м	Адрес рекламной конструкции	Способ доведения до потребителя рекламных сообщений
18	щит	2	18	М 4 «Дон» км. 1129+400 (справа)	Неподвижный
19	щит	2	18	М 4 «Дон» км. 1129+500 (справа)	Неподвижный
19/3	щит	2	18	М 4 «Дон» км. 1137+400 (справа)	Неподвижный
21	щит	2	18	М 4 «Дон» км. 1138+700 (справа)	Неподвижный
22	щит	2	18	М 4 «Дон» км. 1138+800 (справа)	Неподвижный
23	щит	2	18	М 4 «Дон» км. 1138+900 (справа)	Неподвижный
24	щит	2	18	М 4 «Дон» км. 1139+000 (справа)	Неподвижный
25	щит	2	18	М 4 «Дон» км. 1139+100 (справа)	Неподвижный
26	щит	2	18	М 4 «Дон» км. 1139+200 (справа)	Неподвижный
27	щит	2	18	М 4 «Дон» км. 1141+170 (справа)	Неподвижный

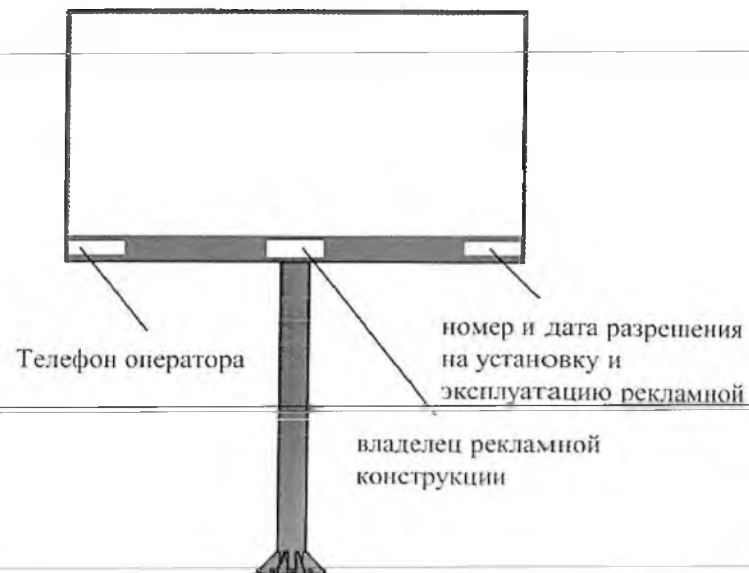


34/1	щит	2	18	М 4 «Дон» км. 1149+450 (слева)	Неподвижный
34/2	щит	2	18	М 4 «Дон» км. 1160+470 (справа)	Неподвижный
35	щит	2	18	М 4 «Дон» км. 1166+250 (справа)	Неподвижный
36	щит	2	18	М 4 «Дон» км. 1166+350 (справа)	Неподвижный



Типы и виды рекламных конструкций

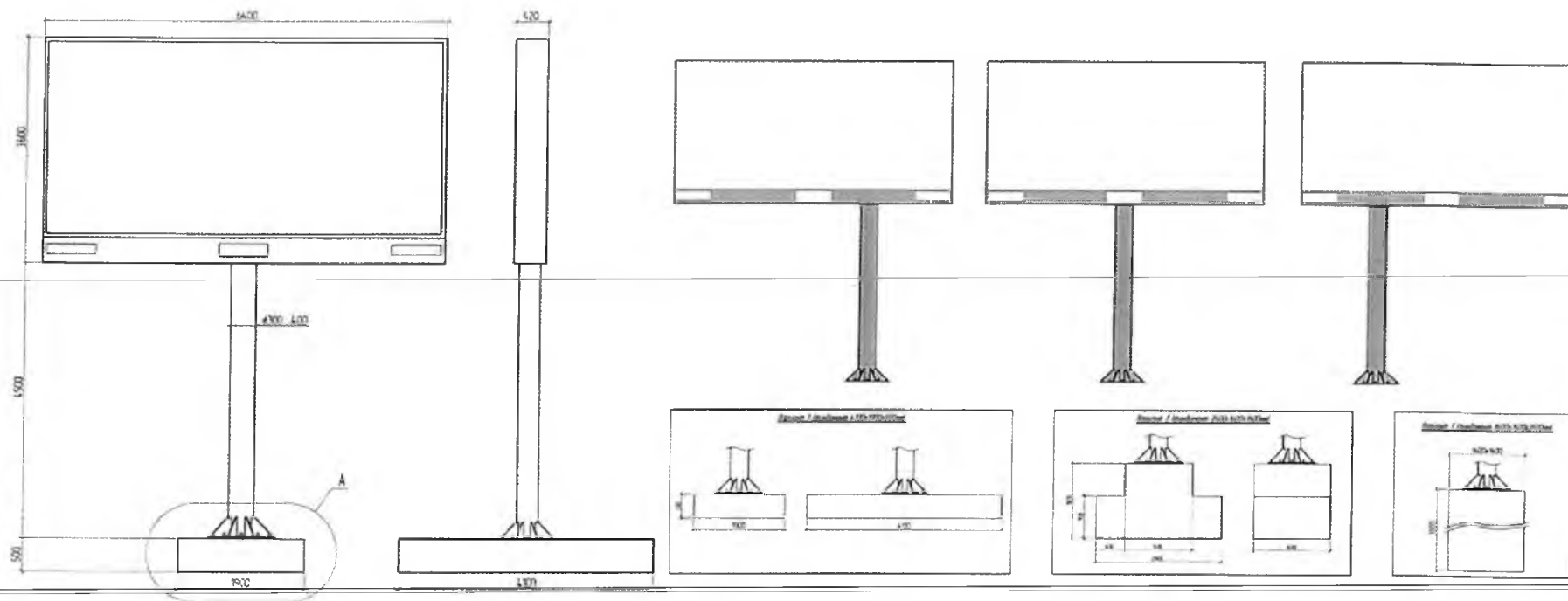
Щит 6 х 3 м - рекламная конструкция среднего формата, имеющая одну или две внешние поверхности (информационное поле) размером 6 х 3 м, специально предназначенные для размещения рекламы, оборудованная внешним подсветом при наличии технических возможностей, состоящая из фундамента, каркаса, опоры и информационного поля. Площадь информационного поля рекламной конструкции определяется общей площадью его внешних поверхностей. Щит 6 х 3 м предназначен для размещения рекламы, социальной рекламы и праздничной информации. Информация на рекламных конструкциях должна размещаться с соблюдением требований законодательства о государственном языке Российской Федерации. Щит 6 х 3 м должен иметь маркировку с указанием владельца, номера его телефона, номера и даты разрешения на установку и эксплуатацию рекламной конструкции. Конструктивные элементы жёсткости и крепления (болтовые соединения, элементы опор, технологические косынки и т.п.) рекламной конструкции должны быть закрыты декоративными элементами. Каркасная рама должна закрывать пространство между рекламными поверхностями. Внешняя поверхность должна иметь декоративное обрамление вокруг информационного поля. Щит, выполненный в одностороннем варианте, должен иметь декоративно оформленную обратную сторону. В случаях установки рекламной конструкции без заглубления фундамента, такой фундамент должен быть закрыт декоративными элементами.





Технические характеристики рекламных конструкций

Щит 6 х 3 м – рекламная конструкция должна быть спроектирована, изготовлена и установлена в соответствии с требованиями строительных норм и правил, технических регламентов, санитарных норм и правил (в том числе требований к освещённости, электромагнитному излучению и пр.), с требованиями пожарной безопасности, законодательства Российской Федерации об объектах культурного наследия (памятниках истории и культуры) народов Российской Федерации, их охране и использовании и других нормативных актов, содержащих требования к рекламным конструкциям.



Размеры фундаментов ориентировочные, могут меняться в зависимости от проектной документации рекламной конструкции.



Общие требования и характеристики

- Для размещения щита 6 x 3 м разрабатывается проектная документация с целью обеспечения безопасности при её установке, монтаже и эксплуатации.
- В основе щита 6 x 3 м лежит металлическая конструкция.
- Расположение рекламного поля: горизонтальное.
- Количество информационных полей: двухсторонний, трехсторонний.
- Количество опорных стоек: одна.
- Рекламная конструкция ставится на заглублённом фундаменте (в случае невозможности установки рекламной конструкции на заглублённом фундаменте, допускается установка рекламной конструкции без заглубления фундамента). Информационная панель представляет собой металлическую раму, жёстко соединённую с опорной стойкой под прямым углом. Рекламное поле изготавливается из оцинкованных панелей, либо влагостойкой фанеры, для вариантов статичного исполнения.
- Основной цвет рекламной конструкции: серый. Покрытие рекламной конструкции - порошковое напыление с антикоррозионными ингибиторами.

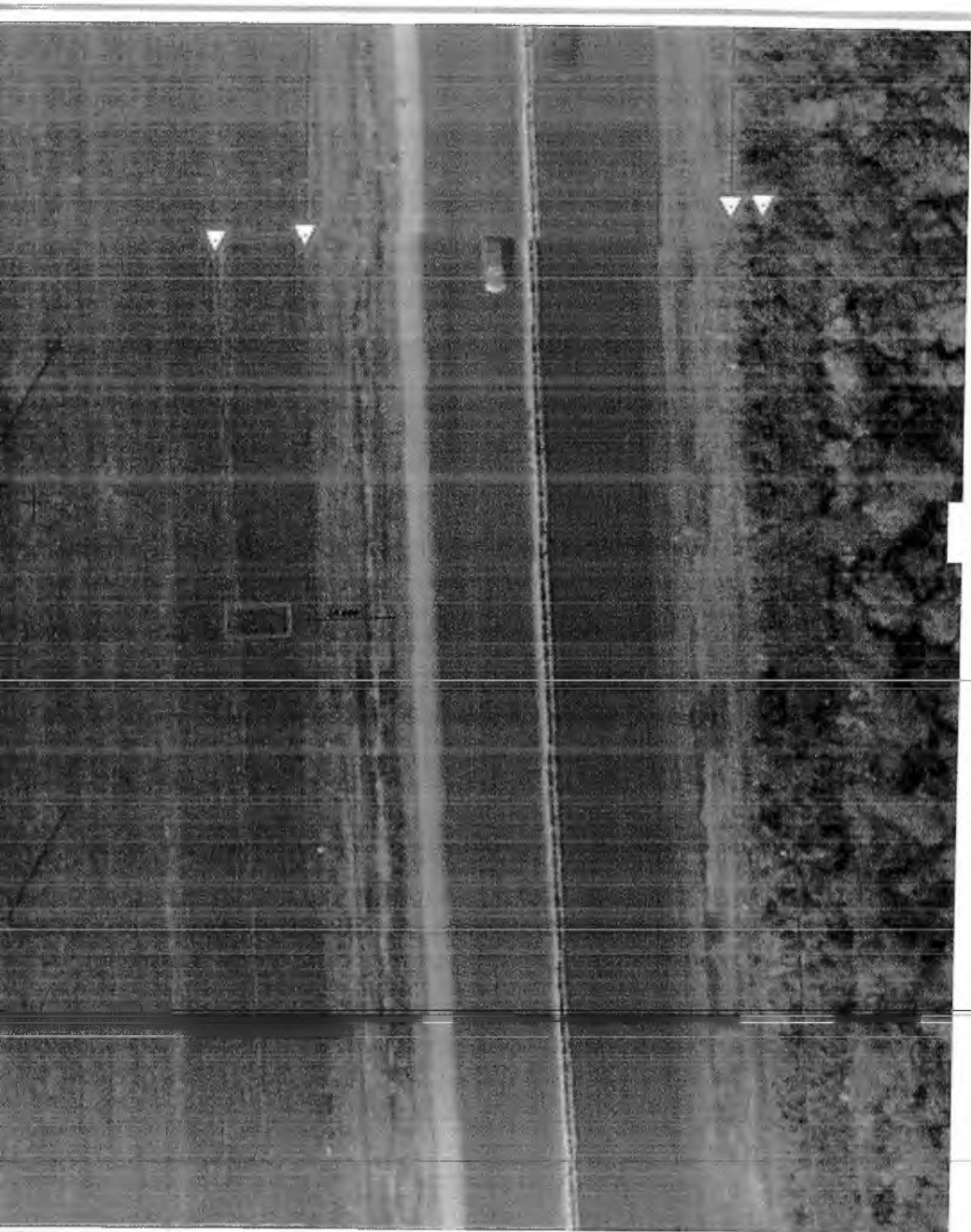
Размеры

- Размер информационного поля: 6000 x 3000 мм.
- Внешний габарит рекламной панели: не более 6400 x 3600 мм.
- Расстояние от нижнего края рекламной конструкции до уровня земли: не менее 4500 мм.
- Опорная стойка выполнена из круглой профильной трубы (диаметр от 300 до 400 мм) или прямоугольной профильной трубы (от 300 до 400 мм).



Рекламная конструкция №18, щит 6х3м.
М 4 «Дон» км. 1129+400 (справа)
М 1:500

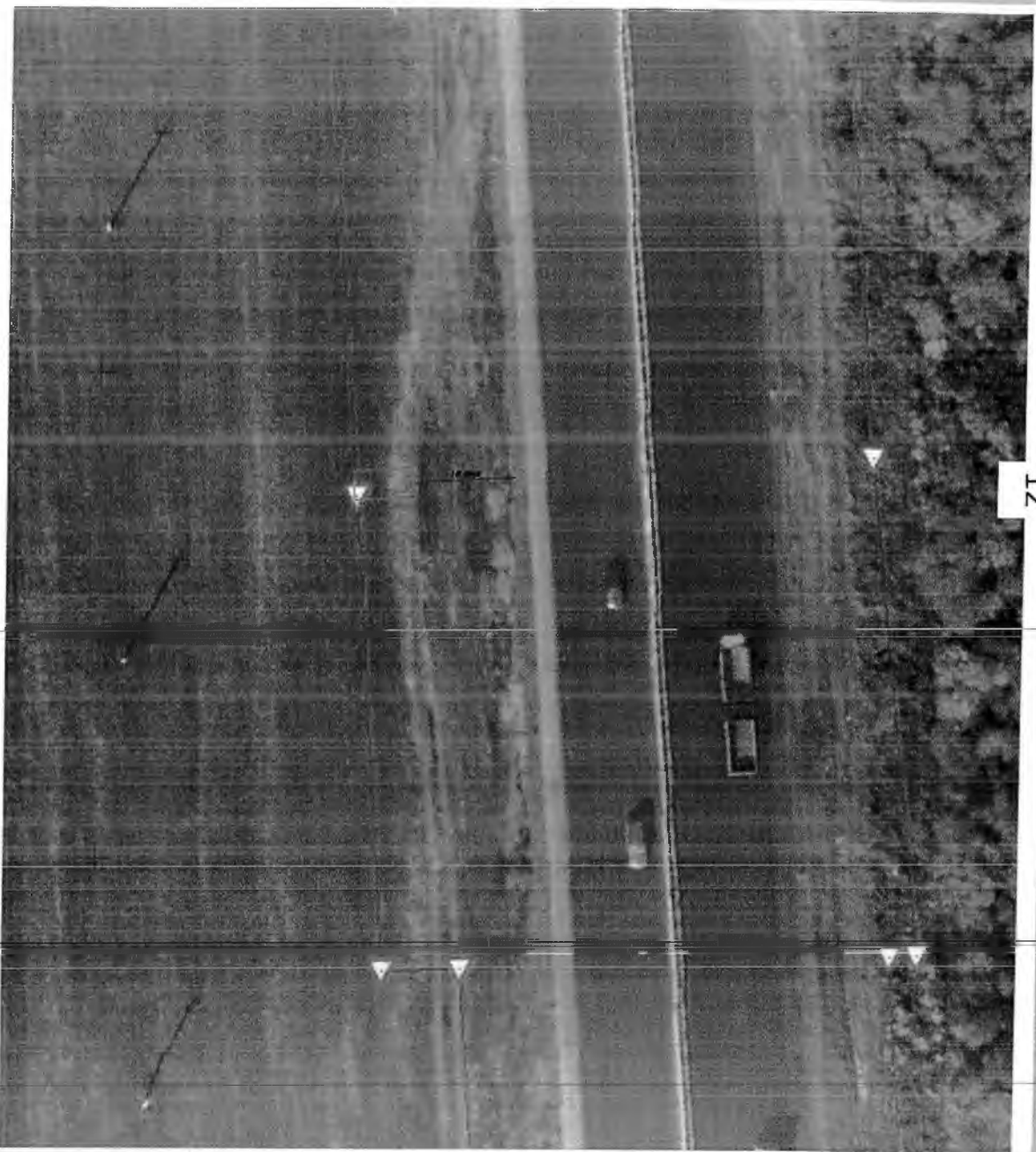






Рекламная конструкция №19, шит 6х3м.
М 4 «Дон» км. 1129+500 (справа)
М 1:500





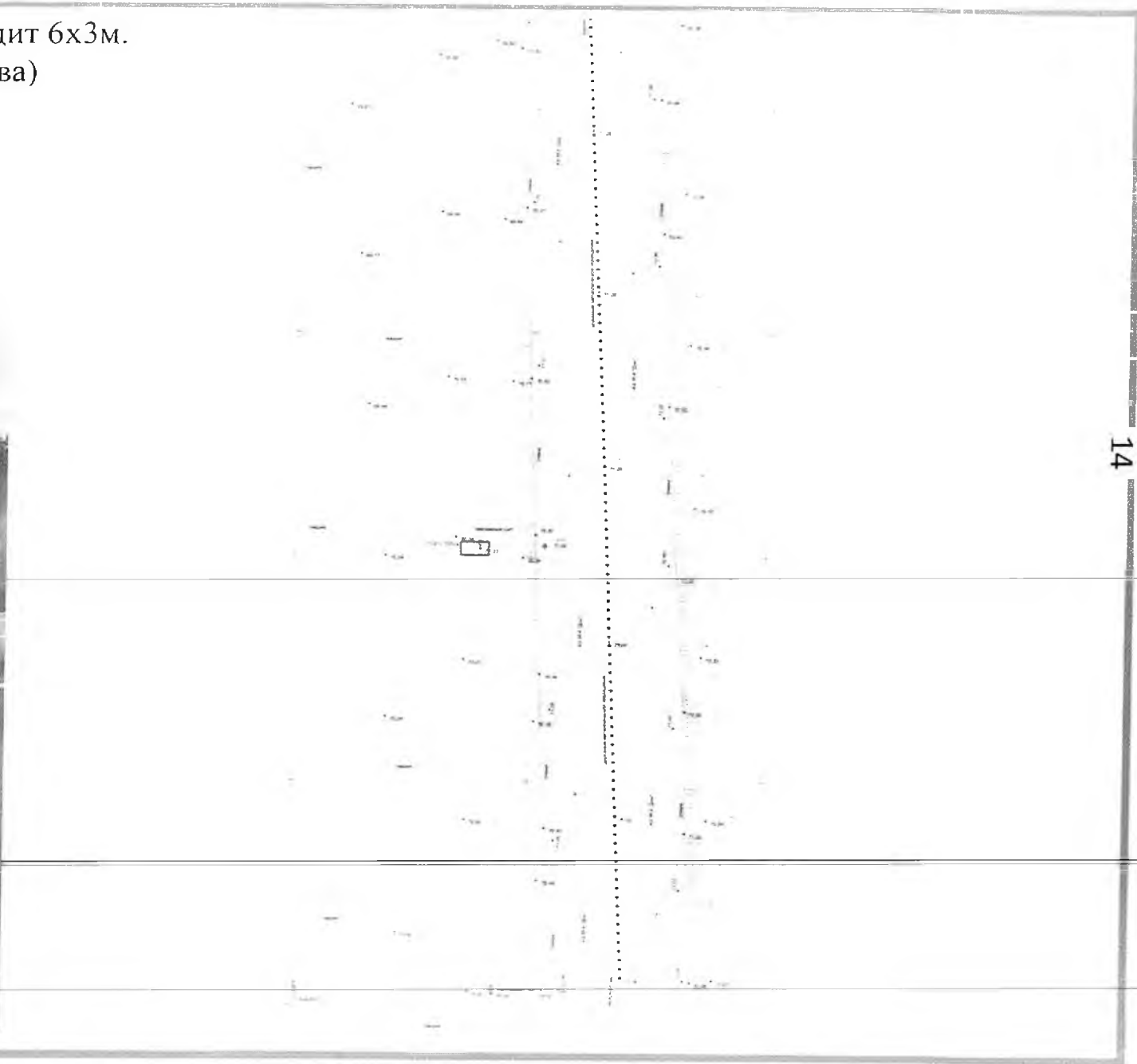


Рекламная конструкция №19/3,
щит 6х3м.
М 4 «Дон» км. 1137+500 (справа)
М 1:500





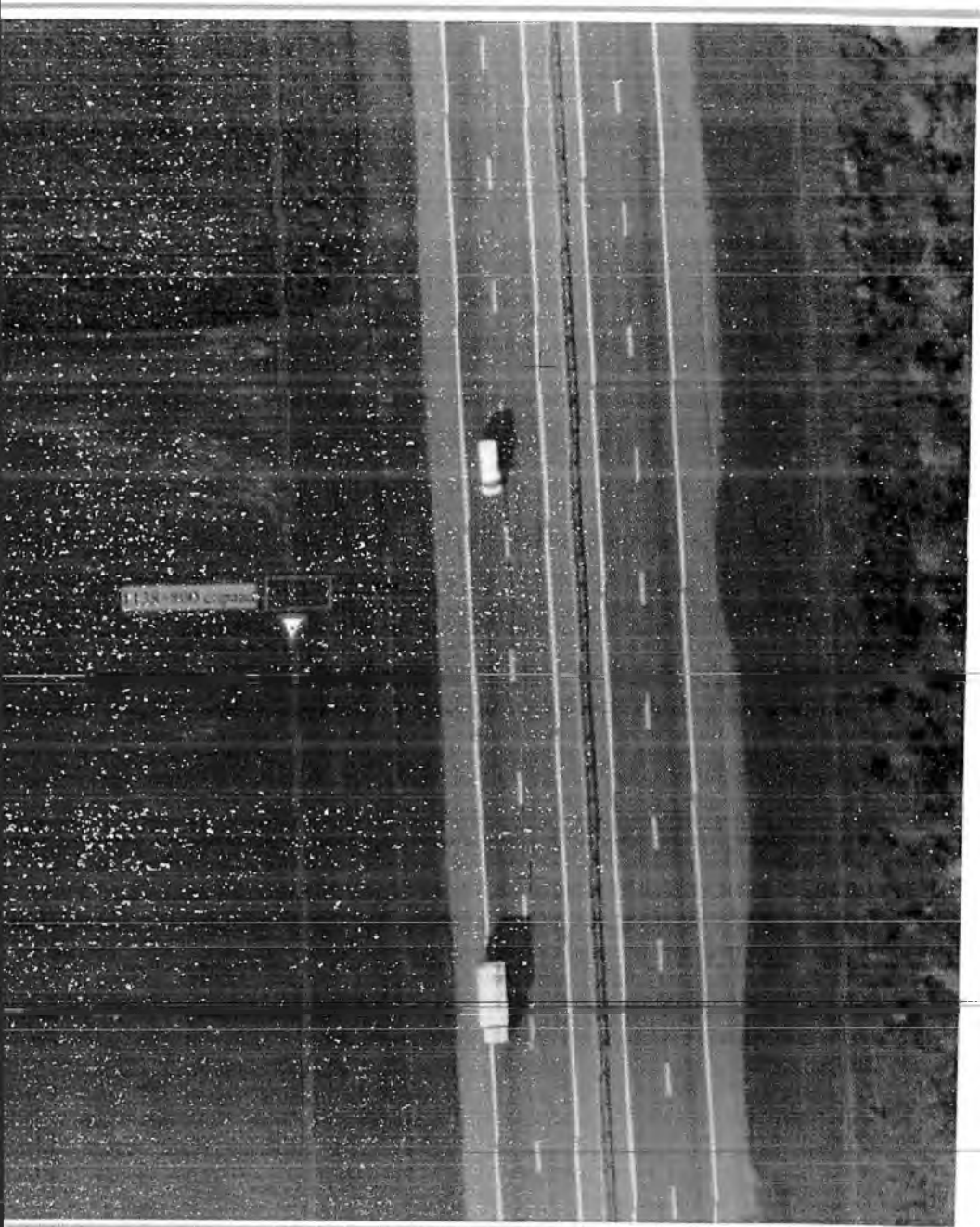
Рекламная конструкция №21, щит 6х3м.
М 4 «Дон» км. 1138+700 (справа)
М 1:500





Рекламная конструкция №22 щит 6х3м.
М 4 «Дон» км. 1138+800 (справа)
М 1:500

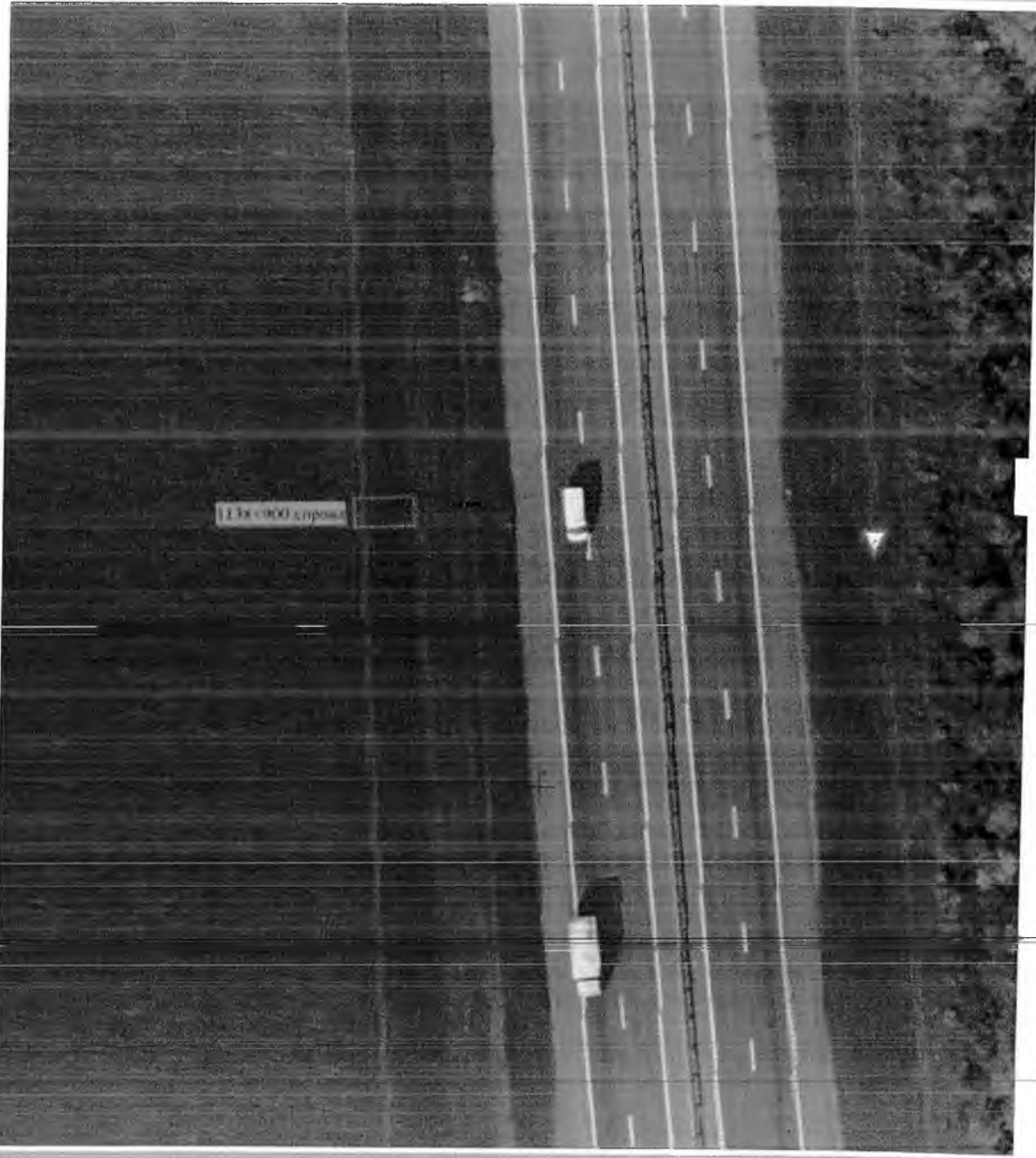






Рекламная конструкция №23 щит 6х3м.
М 4 «Дон» км. 1138+900 (справа)
М 1:500



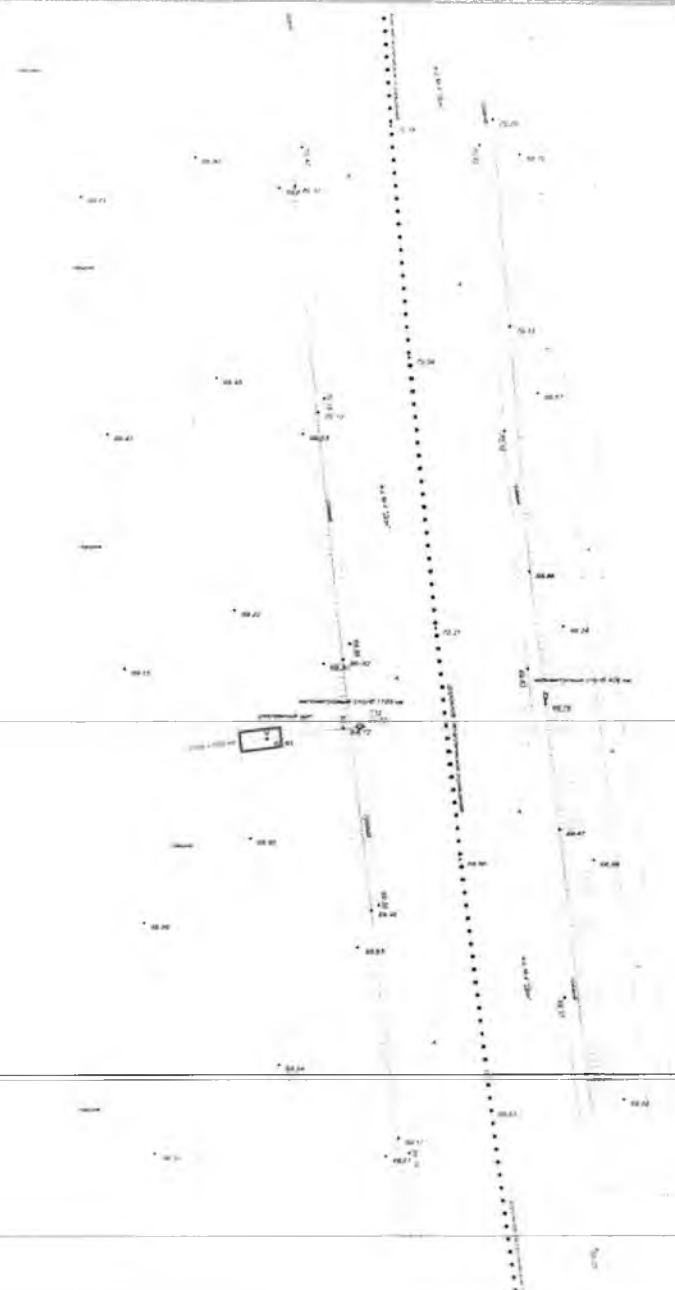




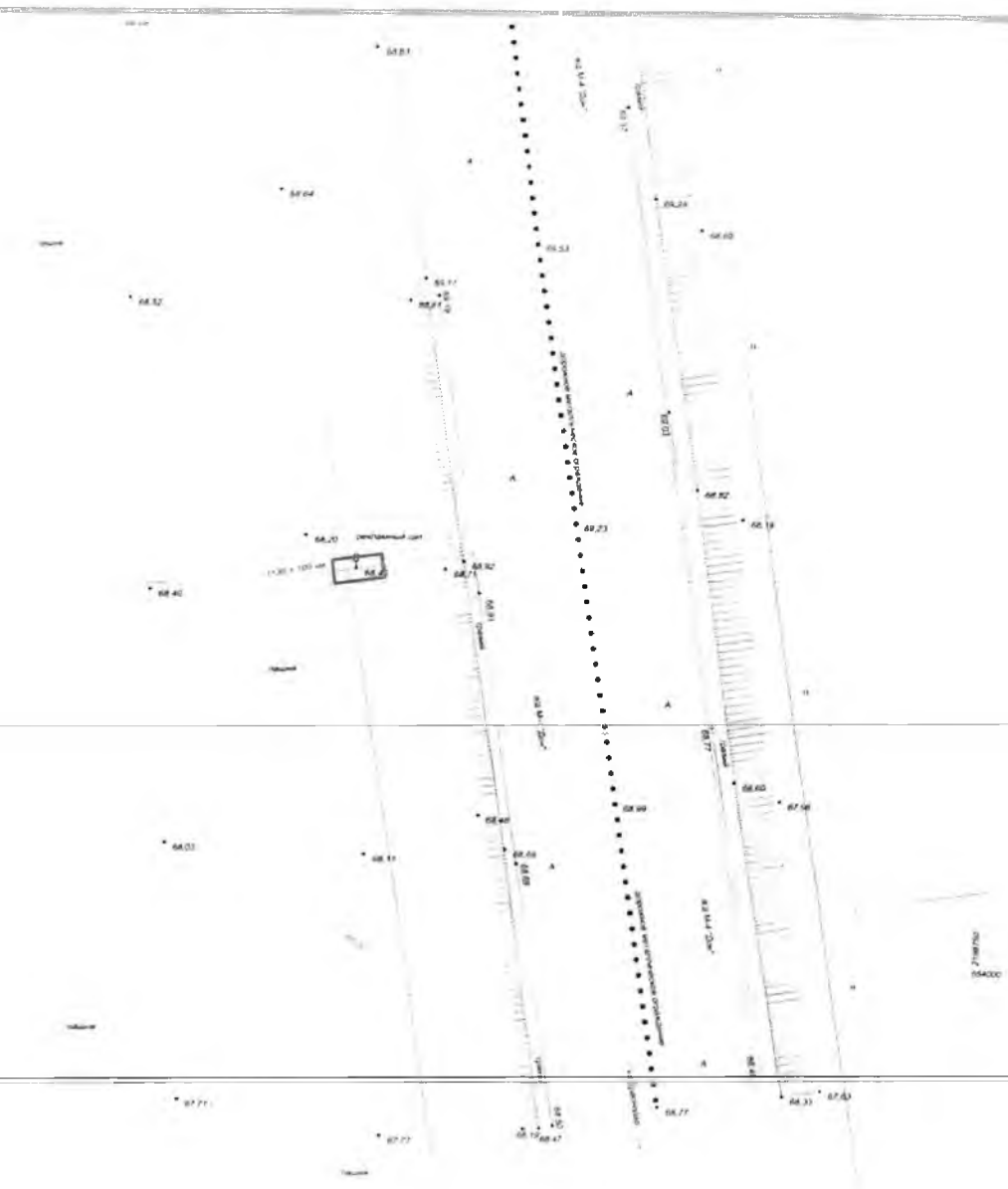
Рекламная конструкция №24 щит 6х3м.

М 4 «Дон» км. 1139+000 (справа)

М 1:500



Рекламная конструкция №25 щит 6х3м.
М 4 «Дон» км. 1139+100 (справа)
М 1:500





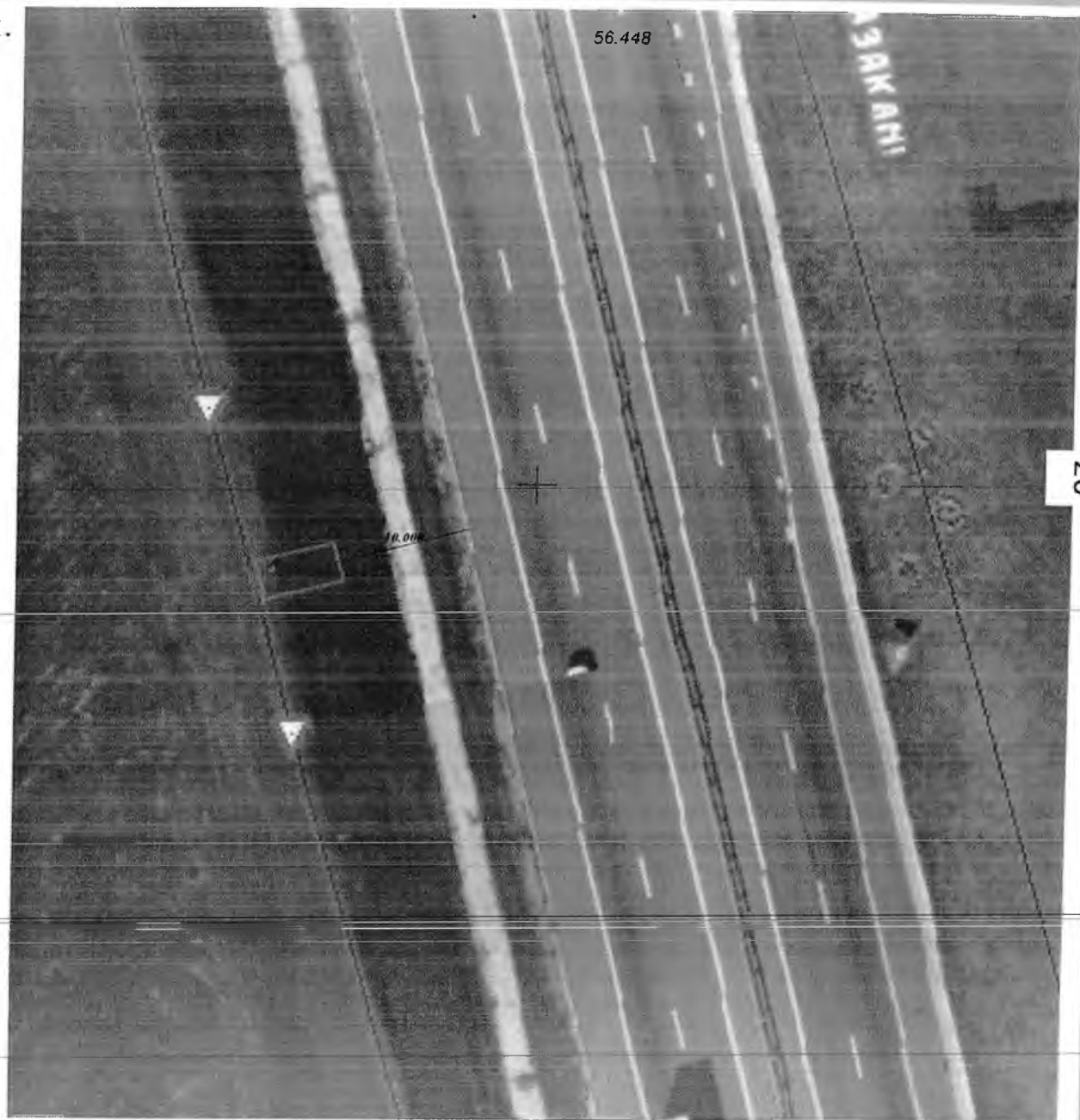
Рекламная конструкция №26 щит 6х3м.
М 4 «Дон» км. 1139+200 (справа)
М 1:500





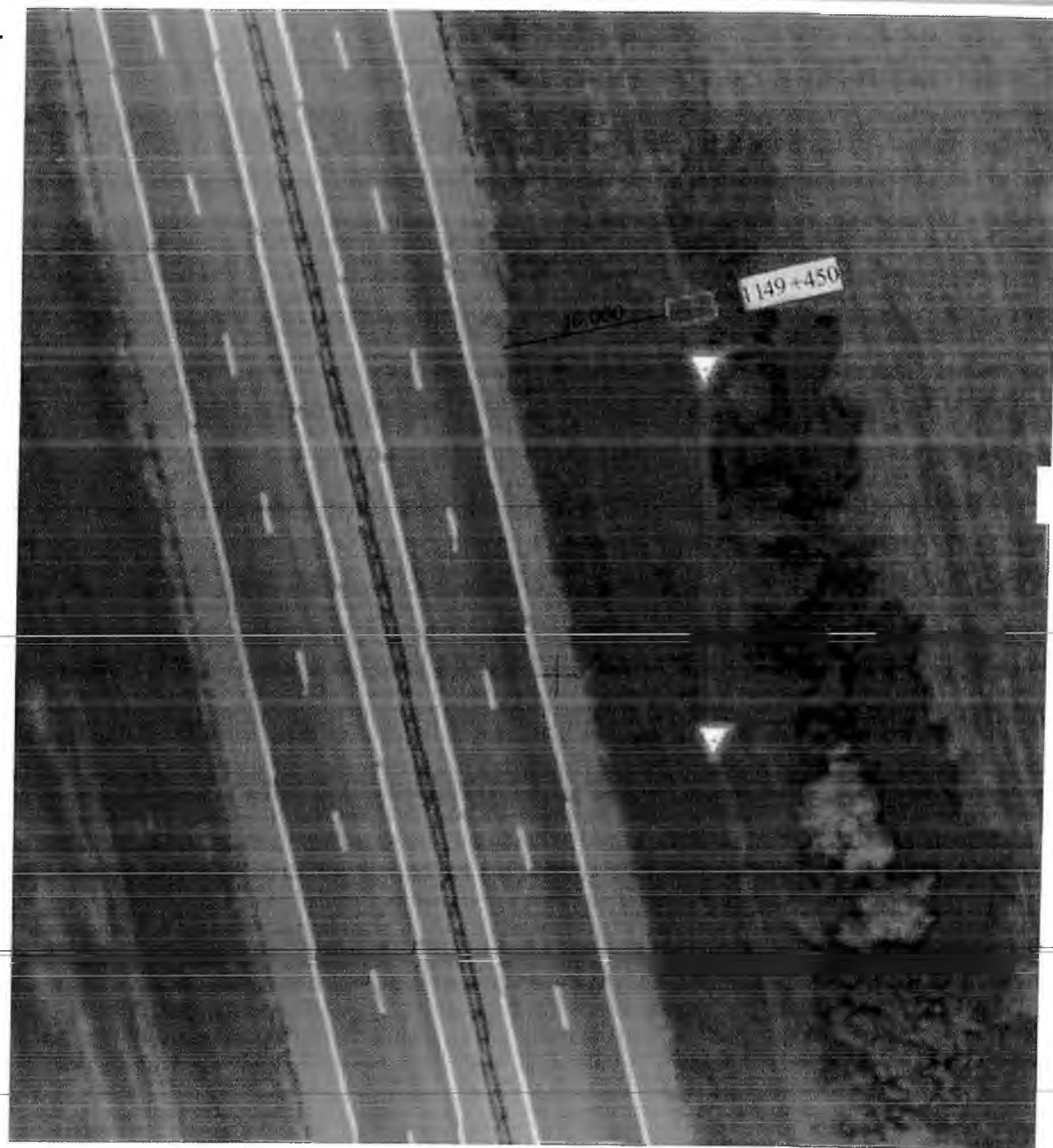


Рекламная конструкция №27 щит 6х3м.
М 4 «Дон» км. 1141+170 (справа)
М 1:500



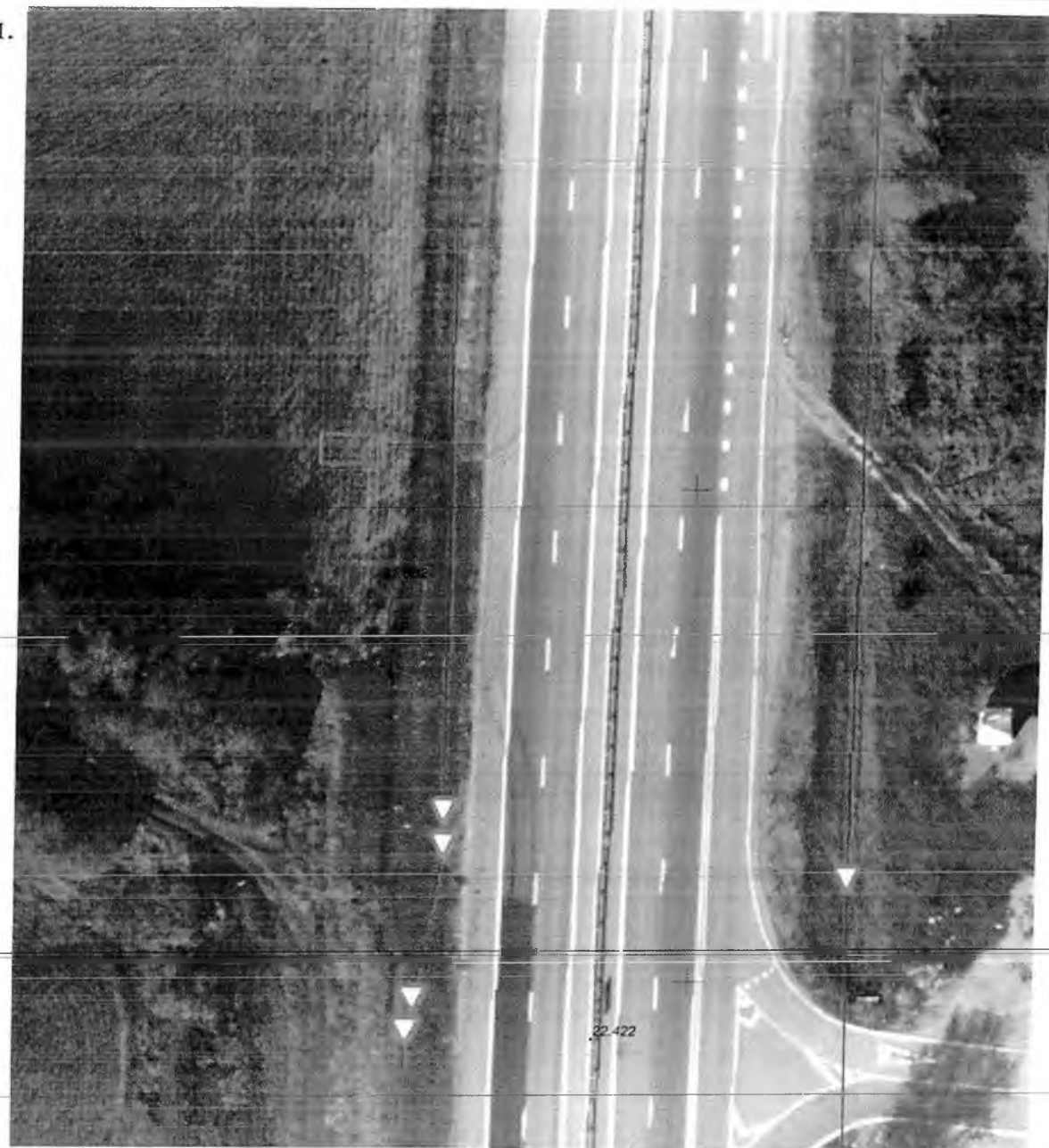


Рекламная конструкция №34/1, щит 6х3м.
М 4 «Дон» км. 1149+450 (слева),
М 1:500



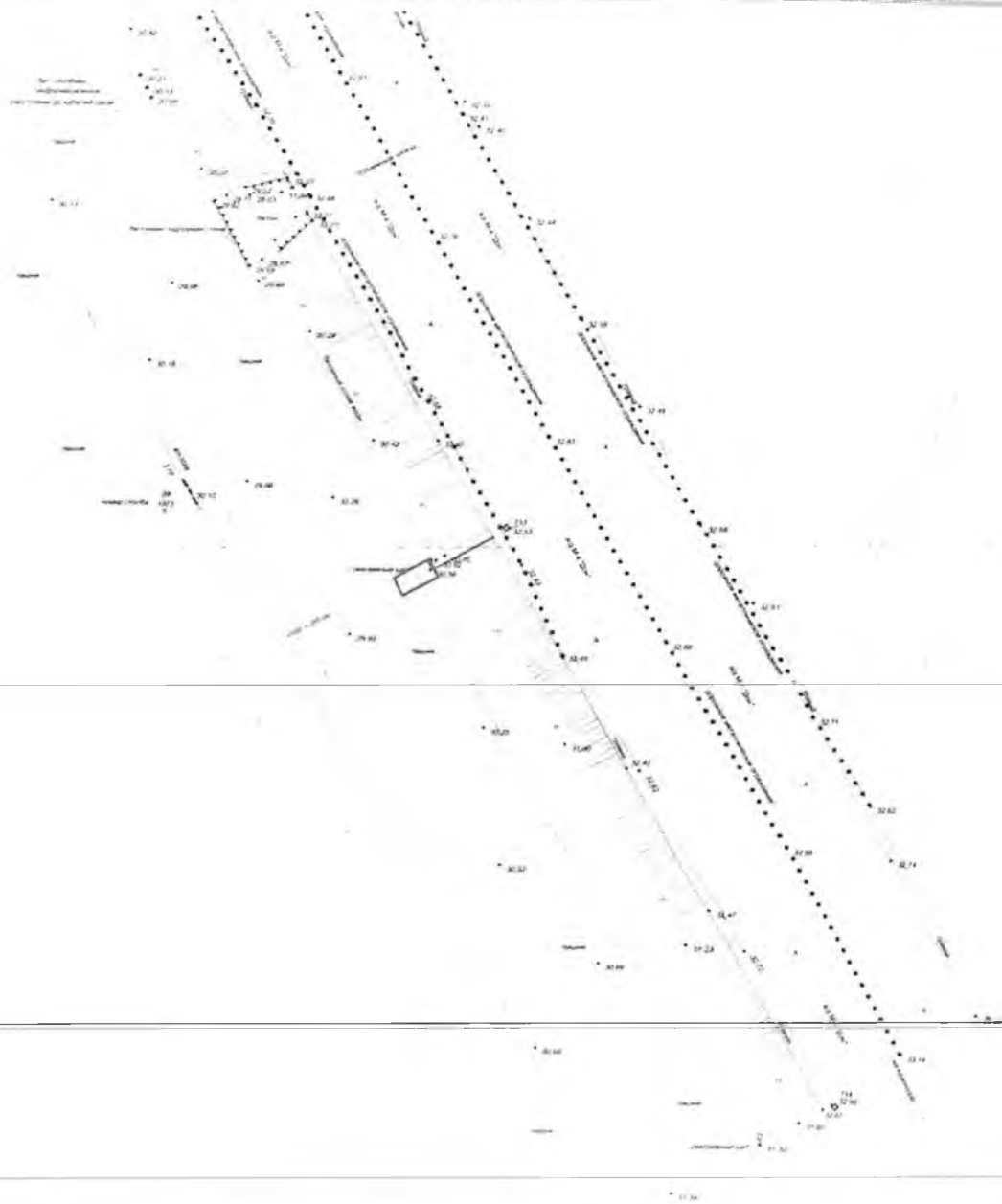


Рекламная конструкция №34/2, щит 6х3м.
М 4 «Дон» км. 1160+470 (справа),
М 1:500





Рекламная конструкция №35 щит 6х3м.
М 4 «Дон» км. 1166+250 (справа)
М 1:500

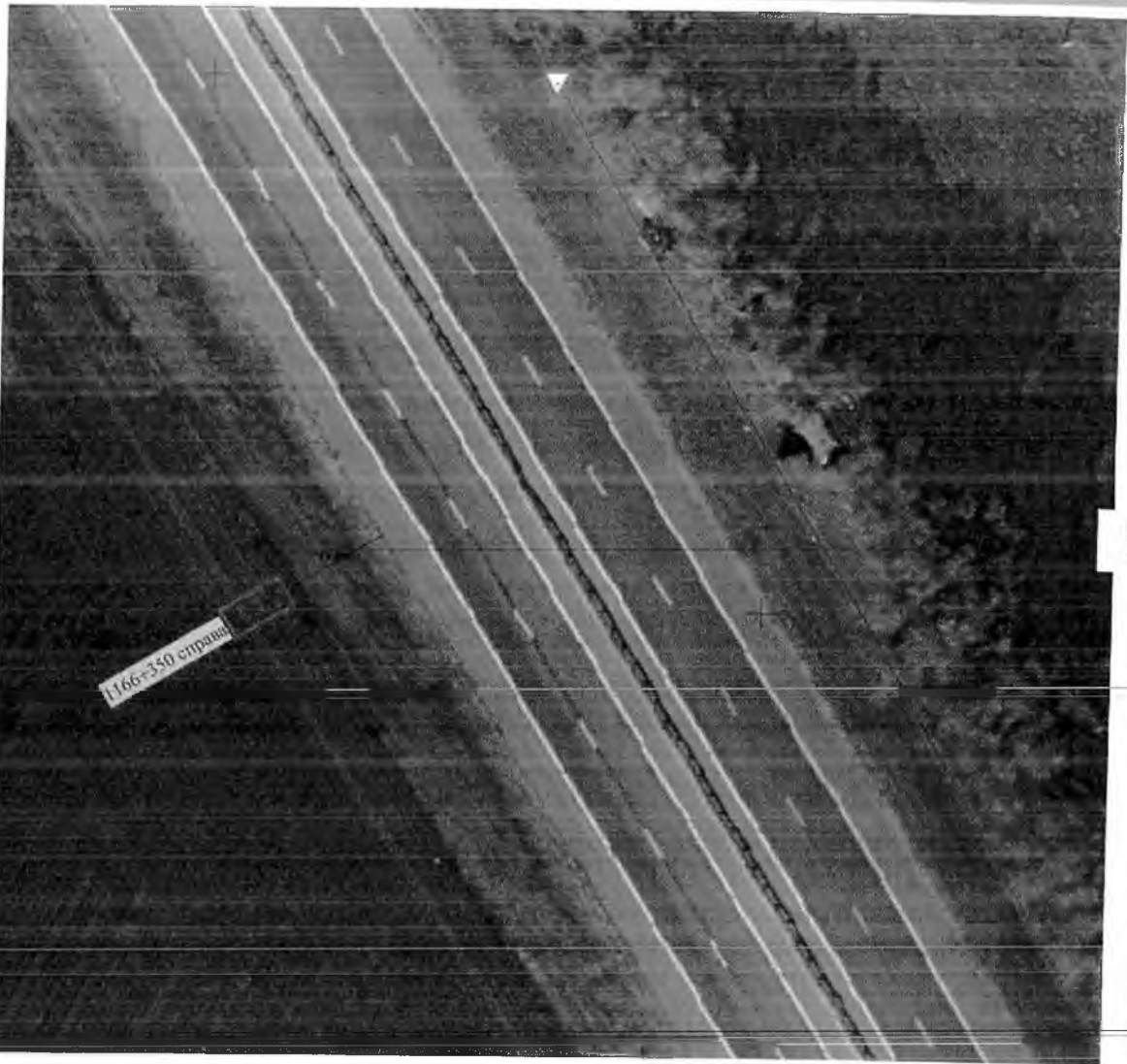




Рекламная конструкция №36 щит 6х3м.
М 4 «Дон» км. 1166+350 (справа)
М 1:500



Начальник управления архитектуры
и градостроительства администрации
муниципального образования
Кущевский район



Ренат

Е.В.Попандопуло